

Kulturdenkmale im Freistaat Sachsen - Denkmaldokument

Obj.-Dok.-Nr.	09307244
Kreis	Vogtlandkreis
Gemeinde	Plauen, Stadt
Anschrift	Alte Plauener Straße 36
Gem. * Fl-stck. * Flur	Großfriesen * 75
Bauwerksname	Restaurant »Zum heiteren Blick«

Kurzcharakteristik

Ehemaliges Gasthaus; repräsentativer späthistoristischer Klinkerbau, von baugeschichtlicher und ortsgeschichtlicher Bedeutung

Denkmaltext

Der zweigeschossige stattliche Klinkerbau mit niedrigem Kellersockel steht auf winkelförmigem Grundriss. Mansarddach mit Schleppgauben, schiefergedeckt. Das Erdgeschoss prägen profilierte Segmentbogenfenster mit Schlusssteinen, das Obergeschoss schmuckvolle Vorhangbogenfenster. Dabei ergibt der Wechsel aus den roten Klinkersteinen der Fassade und dem Grau der Gliederungselemente einen schönen Farbkontrast. Geschosse optisch durch ein umlaufendes profiliertes Gurtgesims getrennt. Aufgrund der Ecklage gibt es zwei repräsentative Schauseiten: die breitere, südöstliche Fassade an der Straße »Heiterer Blick« besitzt sechs Fensterachsen, Mittelachse dreigeschossig und als Zwerchhaus erhöht, von Ecklisenen gerahmt und von Dreiecksgiebel bekrönt, Inschrifttafel mit Baujahr 1903. Im Erdgeschoss ist die Mittelachse durch weiteren Bauschmuck wie die rechteckige Relieftafel mit den Initialen »MS« des Gastwirts Max Schimpf hervorgehoben. Darüber halbkreisförmiges Relief mit Jugendstilanklängen (ein von Trauben und Weinlaub gerahmter Vogel), flankiert von bacchusähnlichen Grottesken.

An der nordöstlichen, vier Fensterachsen breiten Fassade an der Alten Plauener Straße befindet sich der Eingang, Granitstufen, historische Eingangstür mit Oberlicht, darüber Supraporta mit Eichenlaubrelief und seitlichen Konsolen. Rechterhand verweist in einem Blendfenster die verblasste Putzinschrift »Restaurant« auf die einstige Nutzung des Gebäudes.

1903 als Restaurant »Zum heiteren Blick« errichtet vom Schankwirt Max Schimpf in der Ortsmitte von Großfriesen, unweit der späteren Bahnstrecke Lottengrün – Plauen, diente möglicherweise zwischenzeitlich als Bahnhofsrestaurant (Nebenstrecke Lottengrün–Theuma–Großfriesen–Plauen 1917 für Güterzüge eröffnet, ab 1923 auch Personenverkehr, 1970 stillgelegt).

Das späthistoristische Gasthaus prägt bis heute das Ortsbild; als einstiger Begegnungs- und Aufenthaltsort von ortsgeschichtlicher Bedeutung, hoher Erinnerungswert. Baugeschichtliche Relevanz aufgrund Originalität der gut proportionierten und gestalteten Bausubstanz.

LfD/2022

Datierung 1903 (laut Inschrift an Südostfassade und Bauakte)

Ausweisungsstelle Landesamt für Denkmalpflege Sachsen



Fotonummer	F 09307244 A
Aufnahmejahr	2021
Fotograf	Wappler, Astrid
Beschreibung	Ehemaliges Gasthaus, Ansicht von Osten



Fotonummer	F 09307244 B
Aufnahmejahr	2021
Fotograf	Wappler, Astrid
Beschreibung	Ehemaliges Gasthaus, Ansicht von Süden



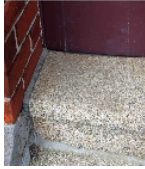
Fotonummer
Aufnahmejahr
Fotograf
Beschreibung

F 09307244 C
2021
Wappler, Astrid
Ehemaliges Gasthaus, nordöstliche Fassade, Eingang



Fotonummer
Aufnahmejahr
Fotograf
Beschreibung

F 09307244 D
2021
Wappler, Astrid
Ehemaliges Gasthaus, nordöstliche Fassade, Blendfenster



Fotonummer
Aufnahmejahr
Fotograf
Beschreibung

F 09307244 E
2021
Wappler, Astrid
Ehemaliges Gasthaus, nordöstliche Fassade, Granitstufen



Fotonummer
Aufnahmejahr
Fotograf
Beschreibung

F 09307244 F
2021
Wappler, Astrid
Ehemaliges Gasthaus, nordöstliche Fassade, Supraporta



Fotonummer
Aufnahmejahr
Fotograf
Beschreibung

F 09307244 H
2021
Wappler, Astrid
Ehemaliges Gasthaus, südöstliche Fassade, Giebel



Fotonummer
Aufnahmejahr
Fotograf
Beschreibung

F 09307244 I
2021
Wappler, Astrid
Ehemaliges Gasthaus, südöstliche Fassade Grotesken



Fotonummer
Aufnahmejahr
Fotograf
Beschreibung

F 09307244 J
2021
Wappler, Astrid
Ehemaliges Gasthaus, südöstliche Fassade Initialen Max Schimpf (Gastwirt)



Fotonummer
Aufnahmejahr
Fotograf
Beschreibung

F 09307244 K
2021
Wappler, Astrid
Ehemaliges Gasthaus, südöstliche Fassade, Grotesken



Fotonummer
Aufnahmejahr
Fotograf
Beschreibung

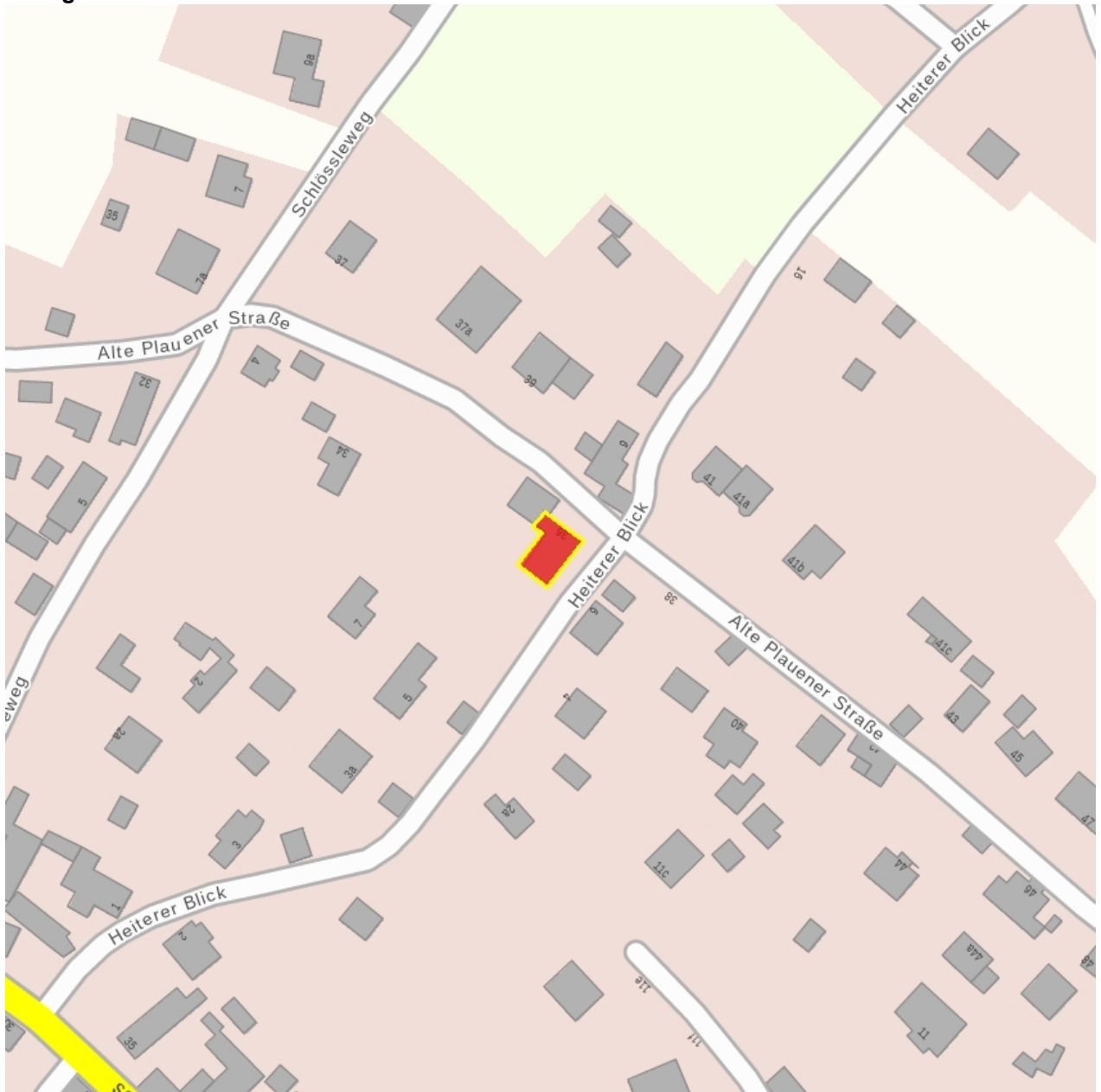
F 09307244 L
2021
Wappler, Astrid
Ehemaliges Gasthaus, südöstliche Fassade, Jugendstilrelief



Fotonummer
Aufnahmejahr
Fotograf
Beschreibung

F 09307244 M
2021
Wappler, Astrid
Ehemaliges Gasthaus, Südwestseite

Auszug aus der Denkmalkarte



Dieses Dokument ist gemäß der Creative Commons-Lizenz CC-BY-NC-ND urheberrechtlich geschützt.

