

## Kulturdenkmale im Freistaat Sachsen - Denkmaldokument

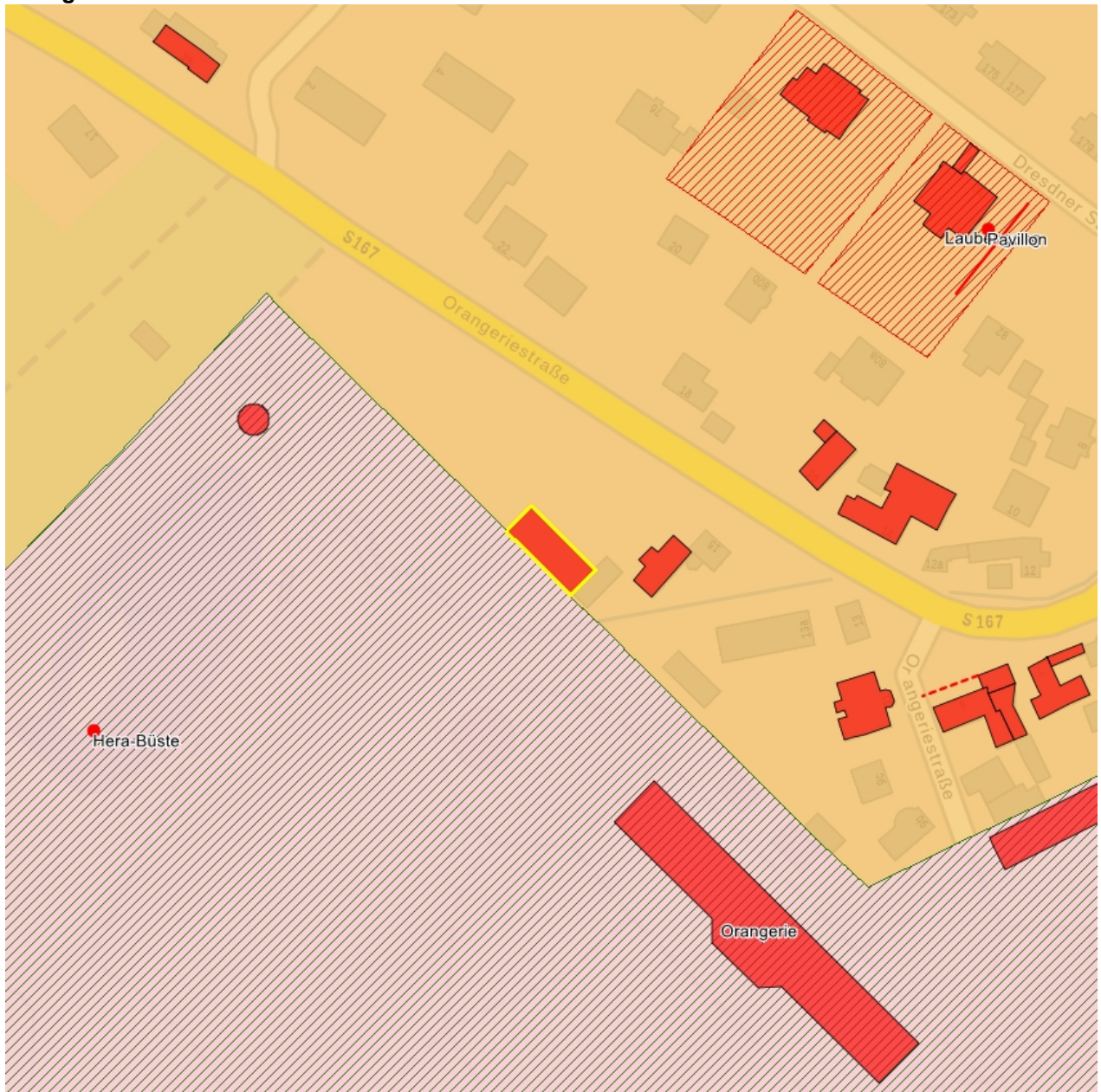
<b>Obj.-Dok.-Nr.</b>	09306684
<b>Kreis</b>	Dresden, Stadt
<b>Gemeinde</b>	Dresden, Stadt
<b>Anschrift</b>	August-Böckstiegel-Straße 2
<b>Gem. * Fl-stck. * Flur</b>	Pillnitz * 178/1; 161; 162
<b>Bauwerksname</b>	Winterschuppen (sog.); Schloss und Schlosspark Pillnitz (Sachgesamtheit)

### Kurzcharakteristik

**Einzeldenkmal** der Sachgesamtheit Schloss und Schlosspark Pillnitz: sog. Winterschuppen (siehe auch Sachgesamtheitsdokument Obj. 09211568, gleiche Anschrift); als Teil der Wettiner Residenz in Pillnitz, ortsgeschichtlich und landesgeschichtlich bedeutend

<b>Datierung</b>	2.H.18.Jh./1.H.19.Jh. (Schuppen)
<b>Ausweisungsstelle</b>	Landesamt für Denkmalpflege Sachsen

## Auszug aus der Denkmalkarte



Dieses Dokument ist gemäß der Creative Commons-Lizenz CC-BY-NC-ND urheberrechtlich geschützt.

