

Kulturdenkmale im Freistaat Sachsen - Denkmaldokument

Obj.-Dok.-Nr.	09306507	
Kreis	Dresden, Stadt	
Gemeinde	Dresden, Stadt	
Anschrift	Gohliser Straße 35; 37; 39; 41; 45	
Gem. * Fl-stck. * Flur	Friedrichstadt * 344/f	
Bauwerksname	Baugruppe Pennricher Straße (Sachgesamtheit)	
Zusätzl.-Anschrift	Gohliser Straße 1; 3	240/m*Cotta
Zusätzl.-Anschrift	Pennricher Straße 8; 10; 12; 14; 16; 16b; 18; 18b; 20	344/f*Friedrichstadt
Zusätzl.-Anschrift	Unkersdorfer Straße 1; 3	346/2; 346/3*Friedrichstadt
Zusätzl.-Anschrift	Unkersdorfer Straße 2; 4; 6; 6b	346/1*Friedrichstadt
Zusätzl.-Anschrift	Unkersdorfer Straße 5; 5b	346/2; 346/3*Friedrichstadt

Kurzcharakteristik

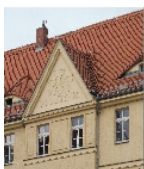
Sachgesamtheit Baugruppe Pennricher Straße mit folgenden Einzeldenkmalen: Häuserzeile bestehend aus fünf Mehrfamilienhäusern (siehe Einzeldenkmalliste - Obj. 09210597, Gohliser Straße 35; 37; 39; 41; 45), Doppelwohnhaus (siehe Einzeldenkmalliste - Obj. 09306506, Hühndorfer Straße 1, 3), Häuserzeile bestehend aus neun Mehrfamilienhäusern (siehe Einzeldenkmalliste - Obj. 09210586, Pennricher Straße 8; 10; 12; 14; 16; 16b; 18; 18b; 20), Doppelwohnhaus (siehe Einzeldenkmalliste - Obj. 09210596, Unkersdorfer Straße 1, 3), Häuserzeile bestehend aus vier Mehrfamilienhäusern (siehe Einzeldenkmalliste - Obj. 09218736, Unkersdorfer Straße 2, 4, 6, 6b), Doppelwohnhaus (siehe Einzeldenkmalliste - Obj. 09218735, Unkersdorfer Straße 5, 5b) sowie sämtliche Einfriedungen als Sachgesamtheitsteile; im Quartier zwischen Pennricher-, Gohliser- und Unkersdorfer Straße gelegene Siedlung des Kleinwohnungsbauvereins Dresden, gesamte Anlage aus U-förmiger Baugruppe sowie Einzelgebäuden, traditionell gestaltet mit Lochfassade, Walm- bzw. Mansarddächern mit Schopf, Fledermausgaupen, stehenden Dachhäuschen, Risaliten usw., Akzentsetzung durch klassizistische Motive, wie Stürze mit Hängeplatten und Dreiecksgiebel mit Rundbogenfenstern, baugeschichtlich, sozialgeschichtlich und stadtentwicklungsgeschichtlich bedeutend

Datierung 1919-1925 (Siedlung)

Ausweisungsstelle Landesamt für Denkmalpflege Sachsen

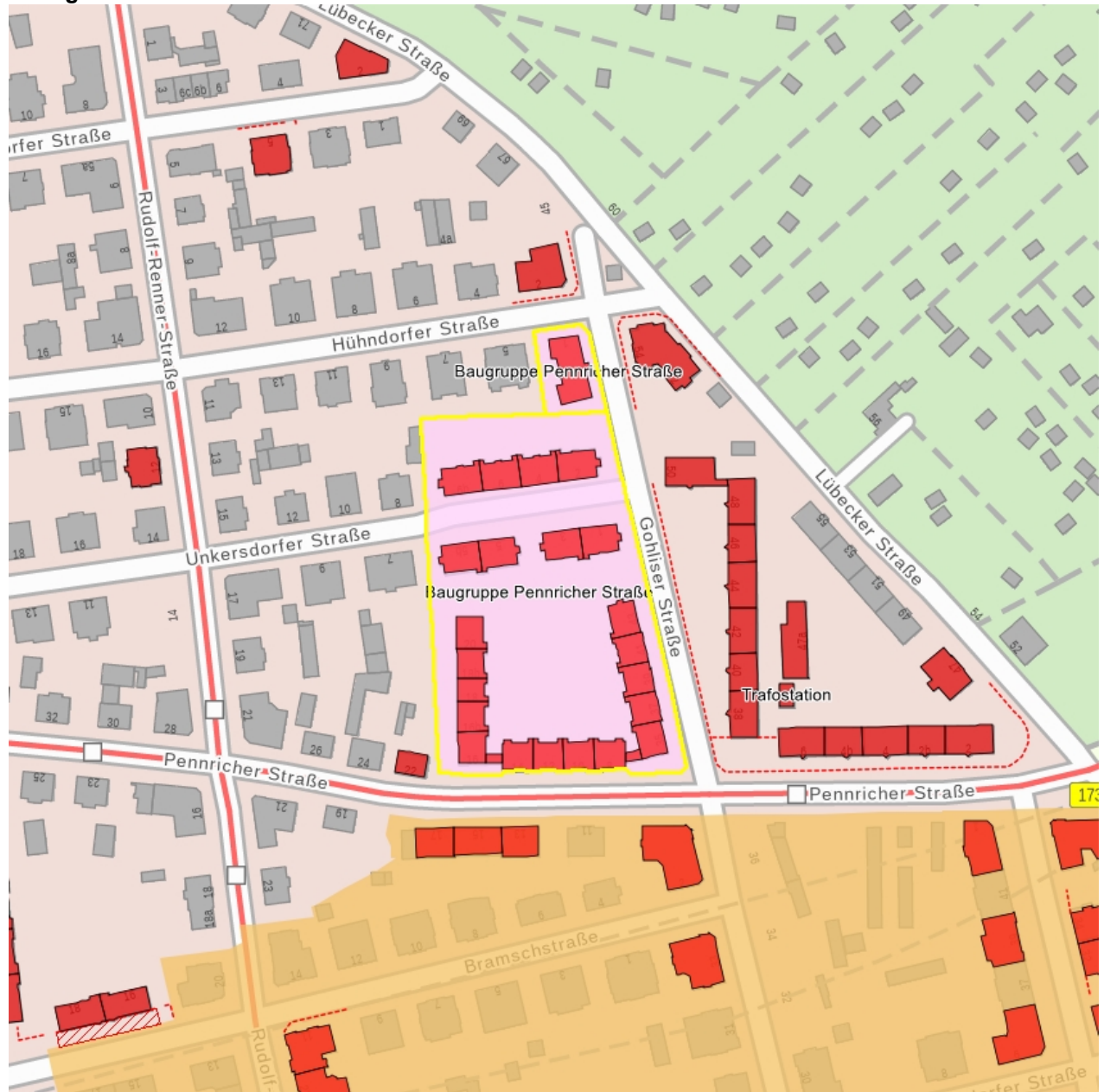


Fotonummer **F 09306507 A**
Aufnahmejahr 2015
Fotograf Speckhals, Frank
Beschreibung Häuserzeile



Fotonummer **F 09306507 B**
Aufnahmejahr 2017
Fotograf Gühne, Dorit
Beschreibung Detail Giebel an der Pennricher Straße 10/12

Auszug aus der Denkmalkarte



Dieses Dokument ist gemäß der Creative Commons-Lizenz CC-BY-NC-ND urheberrechtlich geschützt.

