

Kulturdenkmale im Freistaat Sachsen - Denkmaldokument

Obj.-Dok.-Nr.	09306420
Kreis	Bautzen
Gemeinde	Hoyerswerda, Stadt
Anschrift	Werminghoffstraße 10; 11; 12; 13; 14; 15; 20
Gem. * Fl-stck. * Flur	Knappenrode * 2/1; 3/1; 4/6; 4/7; 4/8; 55; 134; 165; 166; 210/2; 210/5; 210/7; 210/8; 211/3; 212/1; 214/2; 257 * 2; 3
Bauwerksname	Brikettfabrik Werminghoff (Sachgesamtheit); VEB Braunkohlewerk Glückauf (ehem.); heute Energiefabrik Knappenrode; Oberlausitzer Braunkohlerevier; Kohleverbindungsbahn Knappenrode–Zeißholz

Kurzcharakteristik

Sachgesamtheit Brikettfabrik Werminghoff mit den Einzeldenkmalen: Brikettfabrik, heute Industriemuseum, mit allen erhaltenen baulichen und technischen Anlagen (in Klammern die ehemalige interne Nummerierung) einschließlich der technischen Ausstattung, darunter Fabrik I, Nassdienst, Fabrik II und Fabrik III (77), Kühlhaus IV (61), Lamellenkühlhaus mit zwei Förderbrücken zur Fabrik III (78), Nordschornstein mit Fuchs (79), Kraftzentrale (83), 30-kV-Station (84), Kühlturm (19), zwei Verwaltungsgebäude (82 und 88), Waschkaue (80), elektrische Hauptwerkstatt, Magazin und Telefonzentrale (81), Elektromagazin (87), Lehrwerkstatt (135), Aufbahrungsgebäude (sog. Barbarakapelle), Schuppen (85), Böschungsmauer (86) des Werksbahndamms, Förderkohleverladung (50), Wasserkran, Kohleverbindungsbahn Knappenrode–Zeißholz einschließlich Umspurrampe auf Normalspur (137, Reststrecke bis Kreisstraße Knappenrode–Koblenz), Verladeeinrichtungen, alte Waage (25), Stapelwand (73), weiterhin translozierte bauliche und technische Anlagen aus nahegelegenen Tagebauen, darunter ein Fördergerüst einschließlich Förderanlage aus Nochten (Schacht 1) und ein Fördergerüst aus Welzow (Schacht 3, umgesetzt an die B96 nordwestlich der Stadt Wittichenau, OT Maukendorf, Gem. Maukendorf, Flur 1, Flurstück 109/1) sowie ein Hydrant und bewegliche technische Denkmale, und mit den Sachgesamtheitsteilen: Teile des ehem. Betriebsgeländes mit originalen Gleisanlagen (Normalspur) einschließlich aller Bahndämme, Weichen, Signal- und Steuerungseinrichtungen, Freifläche (Planum) der ehemaligen Gleisharfe einschließlich nördlicher Ausleitung (Bahndamm) in Richtung Bahnhof Knappenrode, Luftschutzbauwerke, Fundamentreste sowie Fragmente der technischen Ausstattung des Kesselhauses und Allee zum südlichen Werkstor; überregional bedeutendes Ensemble einer ehemaligen Brikettfabrik, einschließlich der technischen Ausstattung umfangreich erhaltener Bestand aus Produktions-, Werkstatt-, Verwaltungs- und Sozialgebäuden sowie wesentlichen, für das Verständnis von Rohstoffanlieferung, Produktion sowie Rohstoff- und Produktabtransport wichtigen infrastrukturellen Anlagen, stattliche Gebäude in Stahlbetonbauweise, Ziegelfassaden stark durch Lisenen gegliedert, Komplex von großer industriegeschichtlicher, baugeschichtlicher, ortsgeschichtlicher und technikgeschichtlicher Bedeutung, die fast vollständig erhaltene technische Ausstattung von Seltenheitswert (siehe auch Einzeldenkmalliste – Obj. 08975370)

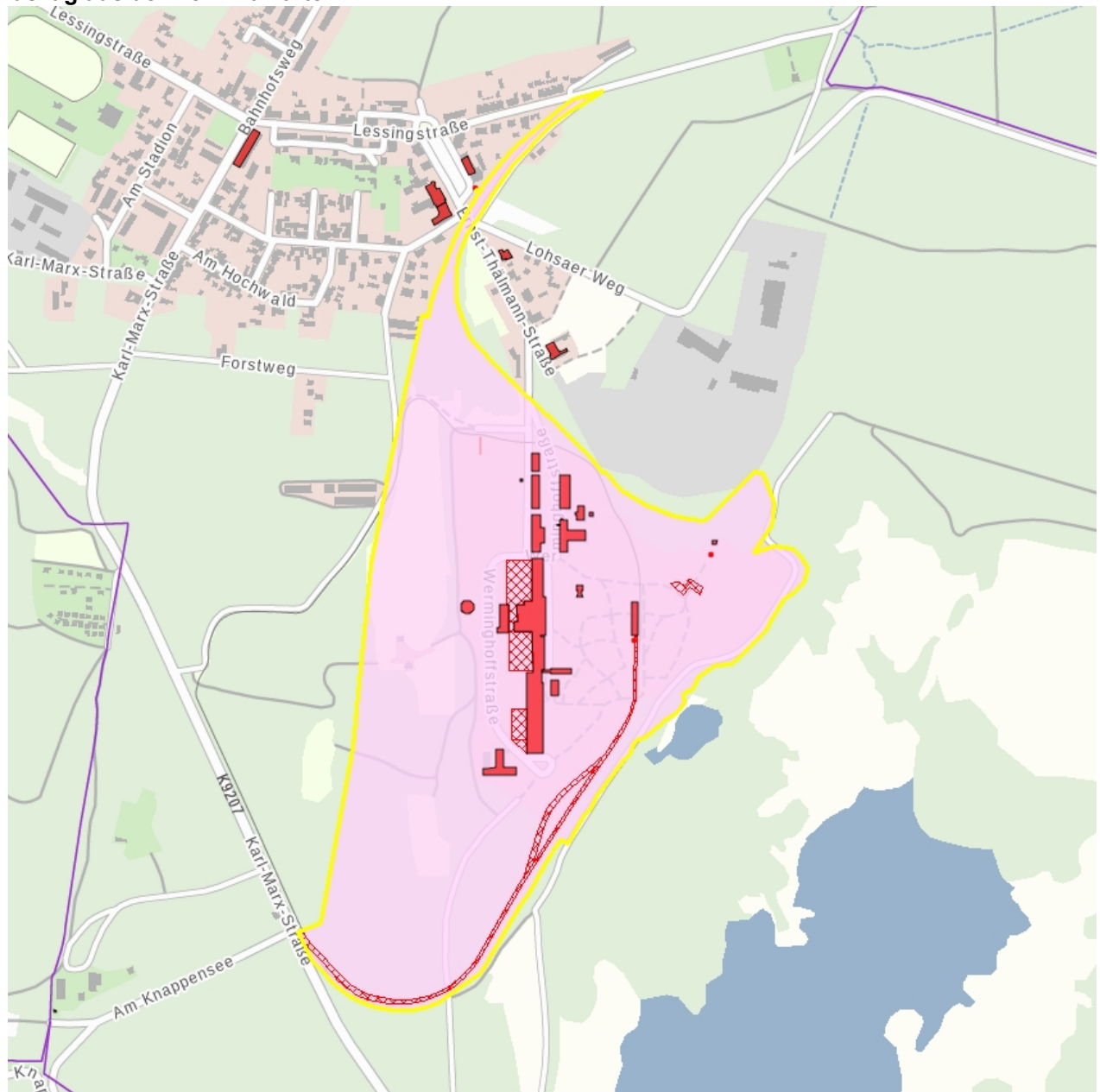
Datierung 1914-1921 (Bergbauanlage); 1914-1918 (Kessel- und Maschinenhaus)

Ausweisungsstelle Landesamt für Denkmalpflege Sachsen



Fotonummer	F 08975370 L
Aufnahmejahr	2015
Fotograf	Wobbe, Corinna
Beschreibung	Brikettfabrik, Blick aus nördlicher Richtung

Auszug aus der Denkmalkarte



Dieses Dokument ist gemäß der Creative Commons-Lizenz CC-BY-NC-ND urheberrechtlich geschützt.

