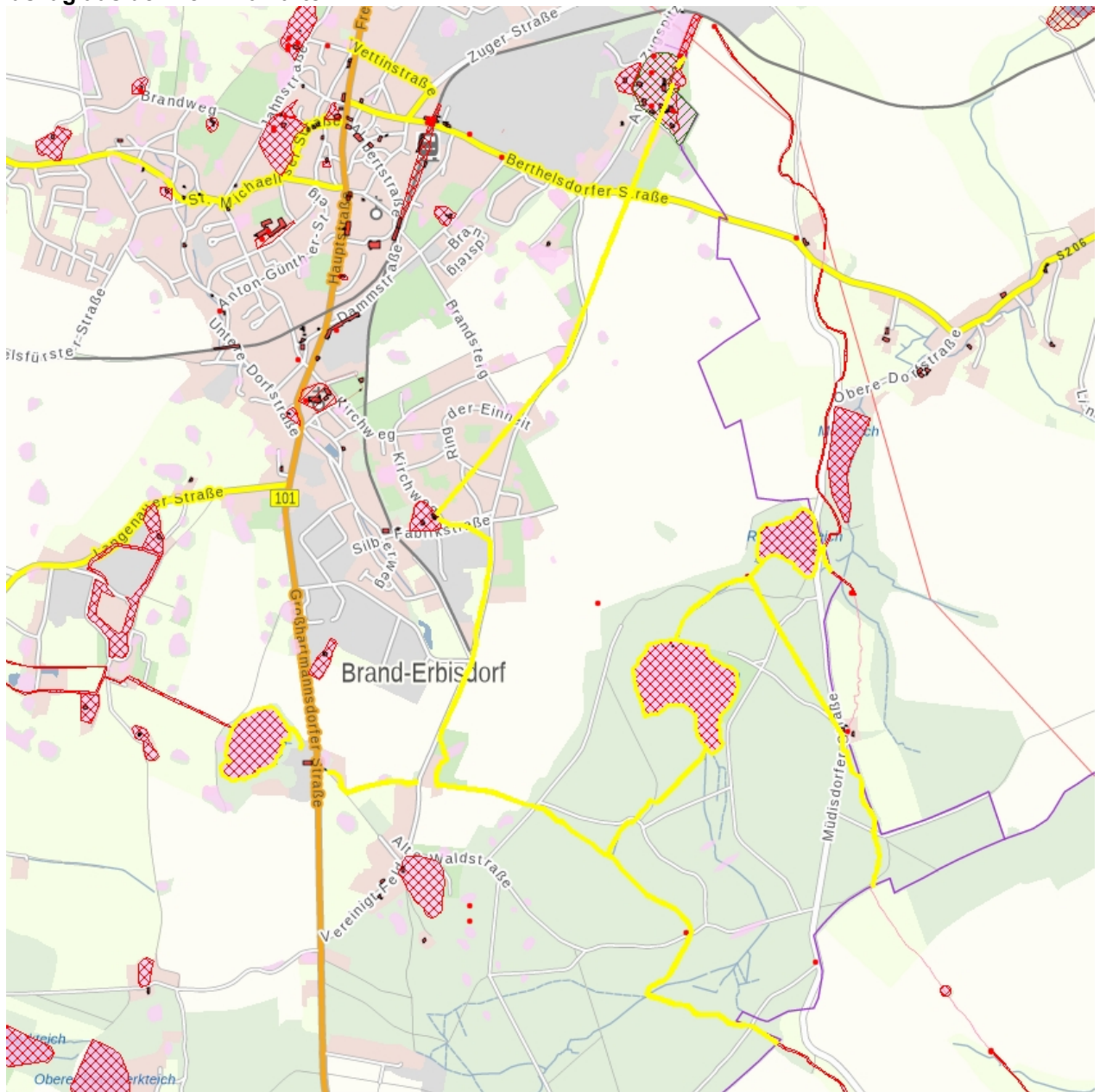


Kulturdenkmale im Freistaat Sachsen - Denkmaldokument

Obj.-Dok.-Nr.	09306334
Kreis	Mittelsachsen
Gemeinde	Brand-Erbisdorf, Stadt
Anschrift	- -
Gem. * Fl-stck. * Flur	Erbisdorf * 776/1; 775/1; 768/2; 768/4; 768/3; 768/2; 771; 788; 760; 758; 764; 767; 757; 755; 399; 391/1; 276; 613/7; 768/2; 770; 771; 428/1; 772; 430; 429; 773/2; 430; 391/1; 387/1; 386; 336; 414; 415; 411/1; 409/1; 409/2; 450/22; 440/1; 441/2; 450/21; 450/17; 450/18; 450/16; 450/64; 450/33; 450/36; 450/37; 450/38; 450/39; 517/7; 453/2; 453/1; 455/3; 458/1; 455/4; 455/8; 456/1; 456/2; 460/2; 460/3; 460/1; 471/3; 470/2; 470/1; 496/1; 496/3; 498/8; 498/17; 498/13; 498/14; 498/15; 498/16; 502/2; 805
Bauwerksname	Revierwasserlaufanstalt (Sachgesamtheit)
Kurzcharakteristik	<p>Sachgesamtheitsbestandteil der Revierwasserlaufanstalt im Ortsteil Brand-Erbisdorf mit den Einzeldenkmalen: Müdisdorfer Rösche mit Mundloch (siehe Einzeldenkmalliste – Obj. 09208687), Kohlbach Kunstgraben mit allen zugehörigen Gewölbebrücken und Röschen (siehe Einzeldenkmalliste – Obj. 09208685), Gelobt Lander Teich (siehe Einzeldenkmalliste – Obj. 09208676), Erzengler Teich mit Absperrbauwerk, Striegelhaus und Flutrinne mit anschließendem Abzugsgraben, wasserzuführendem Kunstgraben sowie mehreren Forstgrenzsteinen (siehe Einzeldenkmalliste – Obj. 09208677), Rothbacher Teich mit Absperrbauwerk, Striegelhaus einschließlich Striegel und Abzugsgraben sowie Fluterhaus (siehe Einzeldenkmalliste – Obj. 09208678), Hohe Birke Kunstgraben einschließlich aller Röschen und Gewölbebrücken (siehe Einzeldenkmalliste – Obj. 09208686), Verbindungsrösche und Mendenschachter Aufschlagrösche (siehe Einzeldenkmalliste – Obj. 09304679); landschaftsbildprägende Bestandteile eines umfangreichen Systems der bergmännischen Wasserwirtschaft zur Versorgung des Freiburger Bergbaus mit Aufschlagwasser, bergbaugeschichtlich und ortsgeschichtlich von besonderer Bedeutung (siehe auch die Sachgesamtheitsliste – Obj. 08991218, Großhartmannsdorf, Zehntel -), seit 2019 zugehörig zur Kernzone und Pufferzone des UNESCO-Welterbes »Montanregion Erzgebirge/Krušnohoří«</p>
Datierung	16.-18. Jh. (Bergbauanlage)
Ausweisungsstelle	Landesamt für Denkmalpflege Sachsen

Auszug aus der Denkmalkarte



Dieses Dokument ist gemäß der Creative Commons-Lizenz CC-BY-NC-ND urheberrechtlich geschützt.

