

## Kulturdenkmale im Freistaat Sachsen - Denkmaldokument

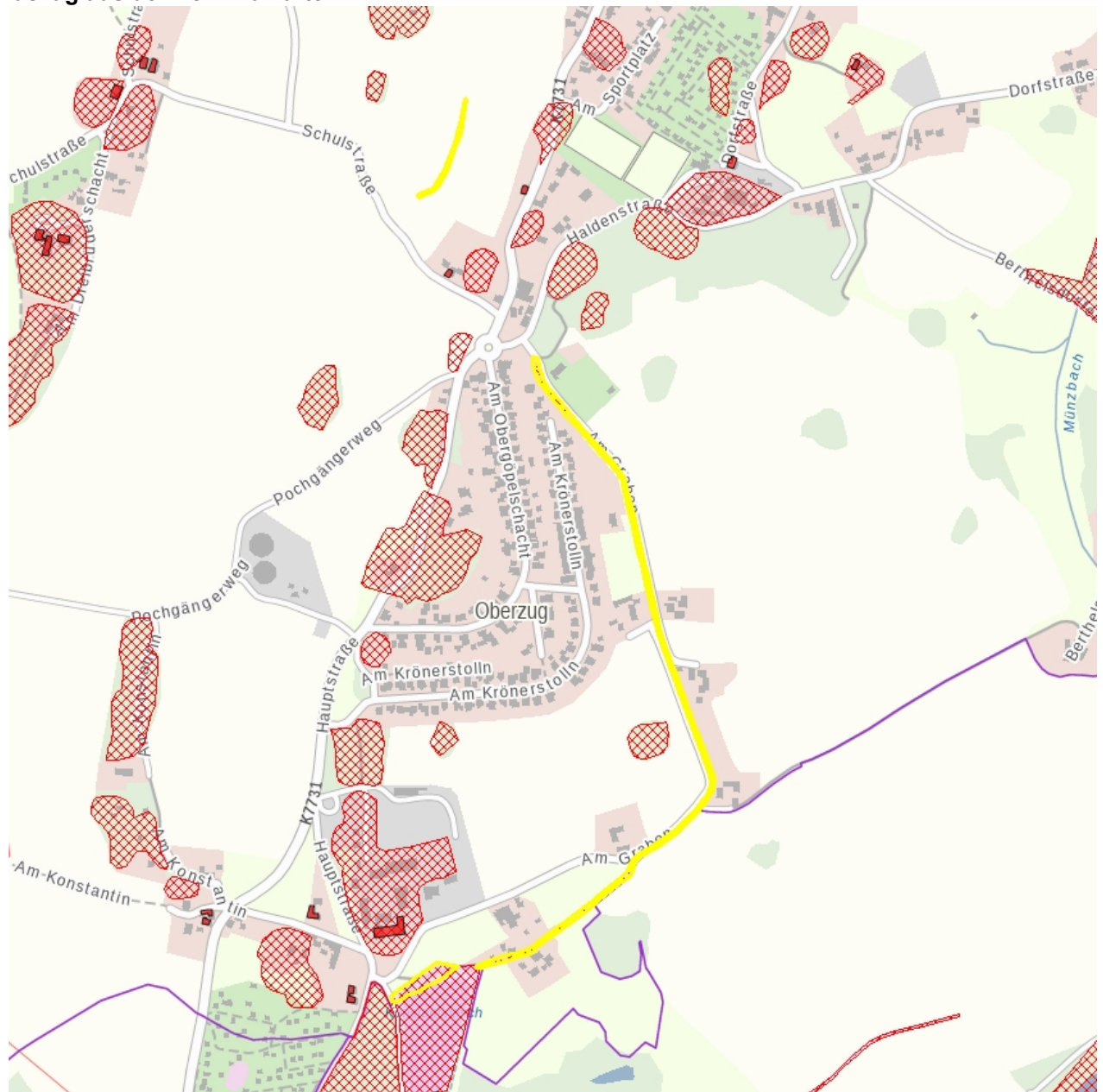
<b>Obj.-Dok.-Nr.</b>	09306330
<b>Kreis</b>	Mittelsachsen
<b>Gemeinde</b>	Freiberg, Stadt, Universitätsstadt
<b>Anschrift</b>	Am Graben -
<b>Gem. * Fl-stck. * Flur</b>	Zug * 188/5; 568; 162; 169; 341
<b>Bauwerksname</b>	Revierwasserlaufanstalt (Sachgesamtheit)

### Kurzcharakteristik

**Sachgesamtheitsbestandteil** der Revierwasserlaufanstalt **im Ortsteil Zug** mit den Einzeldenkmalen: Konstantin Teich einschließlich Teichdamm und Teichschütz mitsamt Schütz sowie Hohe Birke Kunstgraben einschließlich aller Gewölbebrücken und dem Teilstück eines Abzweigs (siehe Einzeldenkmalliste – Obj. 09201107); landschaftsbildprägende Bestandteile eines umfangreichen Systems der bergmännischen Wasserwirtschaft zur Versorgung des Freiburger Bergbaus mit Aufschlagwasser, bergbaugeschichtlich und ortsgeschichtlich von besonderer Bedeutung (siehe auch die Sachgesamtheitsliste – Obj. 08991218, Großhartmannsdorf, Zehntel -), seit 2019 zugehörig zur Kernzone und Pufferzone des UNESCO-Welterbes »Montanregion Erzgebirge/Krušnohoří«

<b>Datierung</b>	16.-18. Jh. (Bergbauanlage)
<b>Ausweisungsstelle</b>	Landesamt für Denkmalpflege Sachsen

## Auszug aus der Denkmalkarte



Dieses Dokument ist gemäß der Creative Commons-Lizenz CC-BY-NC-ND urheberrechtlich geschützt.

