

Kulturdenkmale im Freistaat Sachsen - Denkmaldokument

Obj.-Dok.-Nr. 09306118
Kreis Leipzig, Stadt
Gemeinde Leipzig, Stadt
Anschrift Plaußiger Dorfstraße 12
Gem. * Fl-stck. * Flur Plaußig * 36; 36/1; 36/2; 38; 39; 40
Bauwerksname Schloss und Rittergut Plaußig (Sachgesamtheit)

Kurzcharakteristik

Sachgesamtheit Schloss und Rittergut Plaußig, mit folgenden Einzeldenkmalen: Schloss, Bergfried, sowie Wirtschaftshof mit Toreinfahrt, Scheunen und Wirtschaftsgebäude, Brennereigebäude mit Schornstein, Gutsverwalter-Wohnhaus und Pfosten der Einfriedung eines ehemaligen Rittergutes (siehe Einzeldenkmalliste - Obj. 09255978, gleiche Anschrift), sowie Gutspark (mit Turmhügel); alte Ortslage Plaußig, markantes Schlossgebäude, Putzbau mit profiliertem Porphyrgewände, mittelalterliche Stammsitz der Familie von Plaußig, Wirtschaftsgebäude zum Teil im Landhausstil des 19. Jahrhunderts, baugeschichtlich und ortsgeschichtlich von Bedeutung

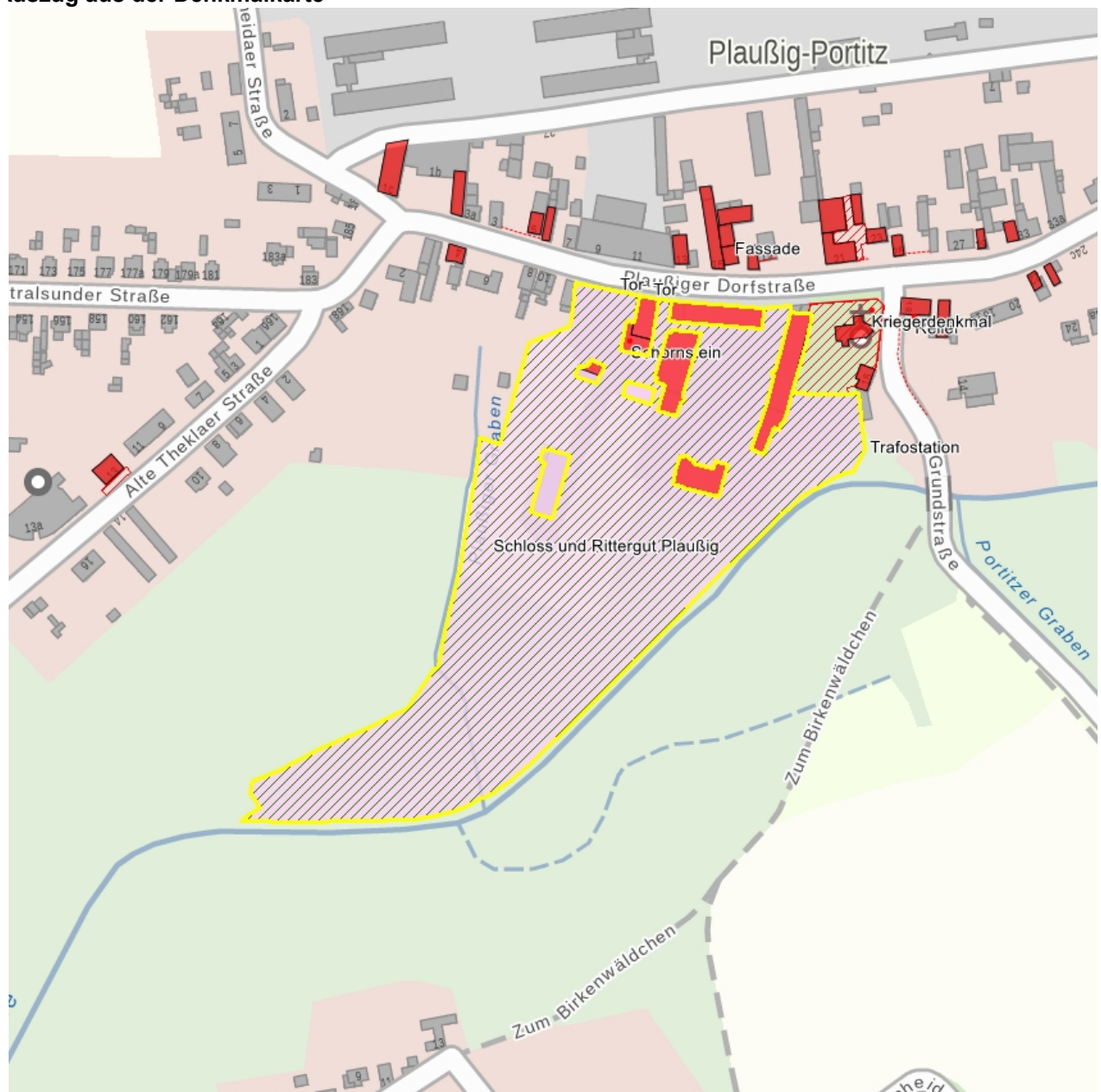
Datierung im Kern 18. Jh., später überformt (Schlossanlage)

Ausweisungsstelle Landesamt für Denkmalpflege Sachsen



Fotonummer	F 09306118 D
Aufnahmejahr	2022
Fotograf	Nitzsche, Mathis
Beschreibung	Schloss und Wirtschaftshof eines ehemaligen Rittergutes

Auszug aus der Denkmalkarte



Dieses Dokument ist gemäß der Creative Commons-Lizenz CC-BY-NC-ND urheberrechtlich geschützt.

