

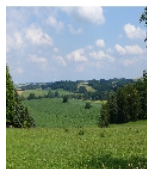
Kulturdenkmale im Freistaat Sachsen - Denkmaldokument

Obj.-Dok.-Nr.	09306040
Kreis	Mittelsachsen
Gemeinde	Bobritzsch-Hilbersdorf
Anschrift	- -
Gem. * Fl-stck. * Flur	Niederbobritzsch * 25/3; 33/7; 50/1; 66/23; 541; 551; 586a; 599/110; 573a; 573/1; 613; 619; 640; 647; 657/1; 670/1; 682/2; 695b; 695/1; 697; 697/1; 696/1
Bauwerksname	Altbergbaugebiet Rammelsberg (Sachgesamtheit); Freiburger Revier

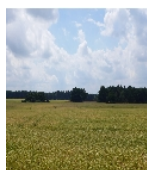
Kurzcharakteristik

Sachgesamtheitsbestandteil Altbergbaugebiet Rammelsberg: Bergbaufolgelandschaft mit Halden und Bingen, Halden- und Bingenzügen, mehreren Huthäusern, Resten von Kunstgräben, Bergbauteichen und Stolln im Gebiet der Gemeinde Bobritzsch-Hilbersdorf mit den zugehörigen Ortsteilen Hilbersdorf und Niederbobritzsch sowie der Gemeinde Weißenborn/Erzgeb. mit dem zugehörigen Ortsteil Weißenborn, – davon gehören zum **Teilabschnitt OT Niederbobritzsch**: das Einzeldenkmal Stollnmundloch (Schmiedegasse 23 (neben) – Obj. 09208261) und die Sachgesamtheitsteile Halden, Bingen, Halden- und Bingenzüge, ein ehem. Huthaus sowie ein Teich (vgl. Aufzählung im Erfassungstext); Altbergbaugebiet Rammelsberg und Schieferleithe mit einer Vielzahl von kleinen Halden und Bingen auf den Fluren von Hilbersdorf, Niederbobritzsch und Weißenborn, wichtiges frühes Abbaugebiet des Freiburger Reviers mit Blütezeit im 16. Jahrhundert, in dieser Zeit auch reger Zinnbergbau, Hauptbergbau auf Silber, Kupfer und Blei, Abbautätigkeiten von wenigen Gruben noch bis ins 19. Jahrhundert hinein, zuletzt Erzkundungsarbeiten durch die SDAG Wismut nach 1945, von ortsgeschichtlicher, bergbaugeschichtlicher und landschaftsprägender Bedeutung (siehe auch die Sachgesamtheitsbestandteildokumente der OT Hilbersdorf – Obj. 09306039 – und OT Weißenborn – Obj. 09306041)

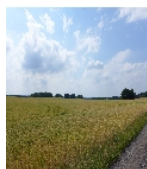
Datierung	15. Jh. bis ca. 1950, Bergbauaktivitäten im Revier (Bergbauanlage); 1844 (Huthaus)
Ausweisungsstelle	Landesamt für Denkmalpflege Sachsen



Fotonummer	F 09306040 A
Aufnahmejahr	2015
Fotograf	Wobbe, Corinna
Beschreibung	Haldenzug auf dem Friedrich Erbstolln, Blick von der Juchhöh Richtung Osten



Fotonummer	F 09306040 B
Aufnahmejahr	2015
Fotograf	Wobbe, Corinna
Beschreibung	Haldenzug auf einem unbenannten Morgengang, Blick nach Süden



Fotonummer	F 09306040 C
Aufnahmejahr	2015
Fotograf	Wobbe, Corinna
Beschreibung	Haldenzug auf einem unbenannten Morgengang, Blick von der Juchhöh nach Muldenhütten



Fotonummer	F 09306040 D
Aufnahmejahr	2015
Fotograf	Wobbe, Corinna
Beschreibung	Halden- und Bingenzug auf dem Benjamin Spat, Blick von der Juchhöh nach Norden



Fotonummer
Aufnahmejahr
Fotograf
Beschreibung

F 09306040 E

2015

Wobbe, Corinna

Haldenzug auf einem unbenannten Morgengang, Blick nach Süden



Fotonummer
Aufnahmejahr
Fotograf
Beschreibung

F 09306040 F

2015

Wobbe, Corinna

Ehem. Friedricher Huthaus

Auszug aus der Denkmalkarte



Dieses Dokument ist gemäß der Creative Commons-Lizenz CC-BY-NC-ND urheberrechtlich geschützt.

