

## Kulturdenkmale im Freistaat Sachsen - Denkmaldokument

<b>Obj.-Dok.-Nr.</b>	09305656
<b>Kreis</b>	Mittelsachsen
<b>Gemeinde</b>	Reinsberg
<b>Anschrift</b>	Kirchgasse 4; 6
<b>Gem. * Fl-stck. * Flur</b>	Oberreinsdorf * 15; 17; 18
<b>Bauwerksname</b>	Kirche, Pfarrhaus und Kantorat Oberreinsberg (Sachgesamtheit)

### Kurzcharakteristik

**Sachgesamtheit** Kirche, Pfarrhaus und Kantorat Oberreinsberg mit folgenden Einzeldenkmalen: Kirche, Gruft auf dem Kirchhof und Kirchhofseinfriedung (siehe Einzeldenkmalliste - Obj. 09201295), Kantorat (siehe Einzeldenkmalliste - Obj. 9300721), Pfarrhaus (siehe Einzeldenkmalliste - Obj. 09201296) und zwei Winter-Linden als Torbäume (Gartendenkmale) sowie Kirchhof und Pfarrhof mit Nebengebäude als Sachgesamtheitsteile; ortsbildprägendes Ensemble von baugeschichtlicher, kunstgeschichtlicher und ortsgeschichtlicher Bedeutung

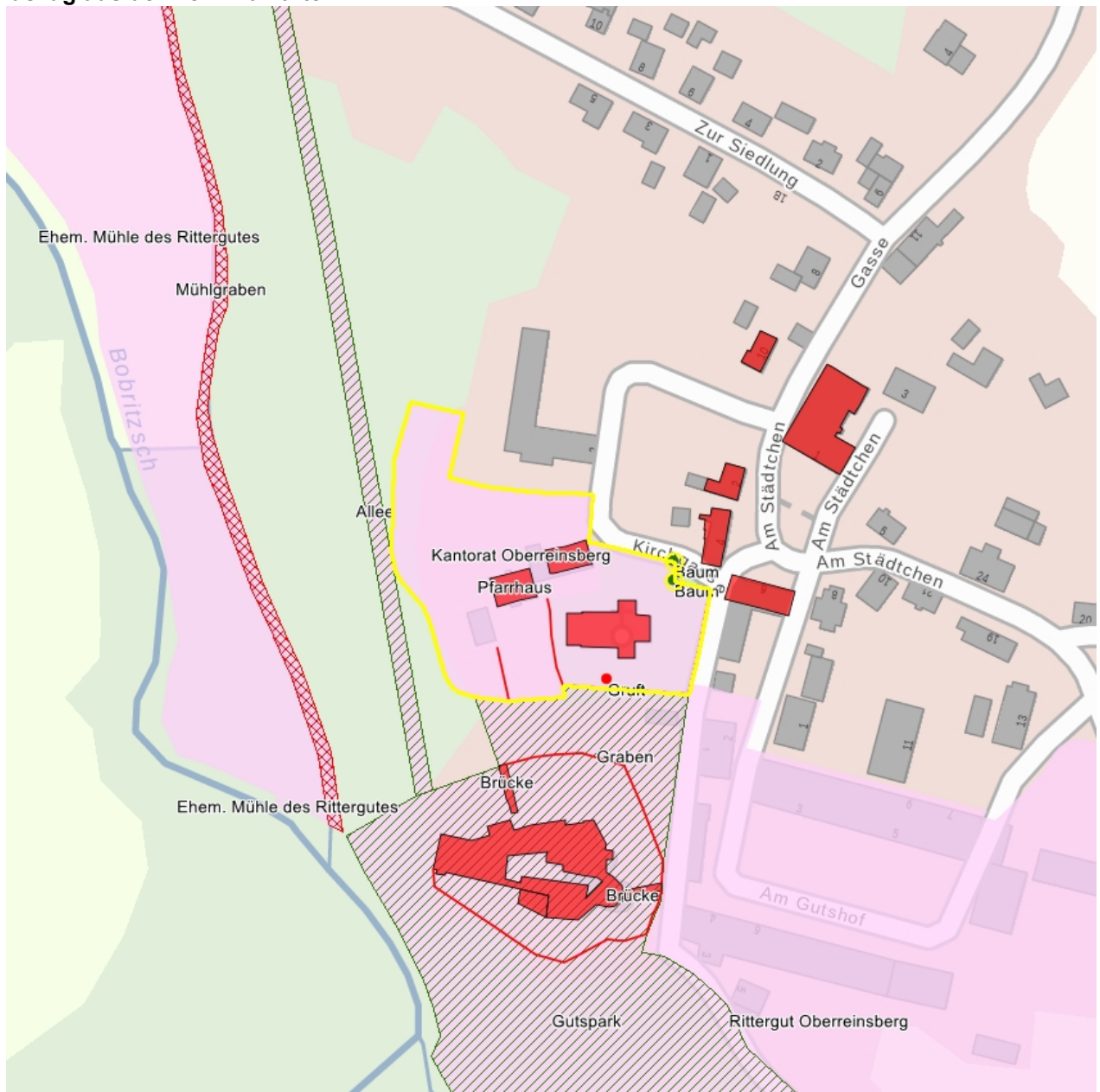
**Datierung** 2. Hälfte 19. Jh. (Nebengebäude); 18. Jh. (Kirchhof); 18. Jh. (Pfarrhof)

**Ausweisungsstelle** Landesamt für Denkmalpflege Sachsen



<b>Fotonummer</b>	<b>F 09305656 A</b>
Aufnahmejahr	2015
Fotograf	Epple, Silke
Beschreibung	Nebengebäude des Pfarrhofes

## Auszug aus der Denkmalkarte



Dieses Dokument ist gemäß der Creative Commons-Lizenz CC-BY-NC-ND urheberrechtlich geschützt.

