

Kulturdenkmale im Freistaat Sachsen - Denkmaldokument

Obj.-Dok.-Nr.	09304894	
Kreis	Dresden, Stadt	
Gemeinde	Dresden, Stadt	
Anschrift	Wünschendorfer Straße -	
Gem. * Fl-stck. * Flur	Pillnitz * 3; 10; 465; 466; 469; 470/3; 471; 472	
Bauwerksname	Friedrichsgrund (Sachgesamtheit); Schloss und Schlosspark Pillnitz (Sachgesamtheit)	
Zusätzl.-Anschrift	<i>Meixstraße -</i>	<i>109; 111; 112; 113; 117; 120*Borsberg</i>

Kurzcharakteristik

Einzeldenkmale der Sachgesamtheit Schloss und Schlosspark Pillnitz: sentimentaler Landschaftsgarten mit Bett des Friedrichsgrundbaches, zwei seitlichen Zuflüssen, 14 Brücken mit Sandsteinquadern, dem Friedrichsgrundweg, dem Kanalweg, einem künstlichen Wasserfall und Opferstein (siehe auch Sachgesamtheitsliste - Obj. 09211568, August-Böckstiegel-Straße 2); von geschichtlicher, gartenhistorischer, gartenkünstlerischer und landschaftsgestaltender Bedeutung

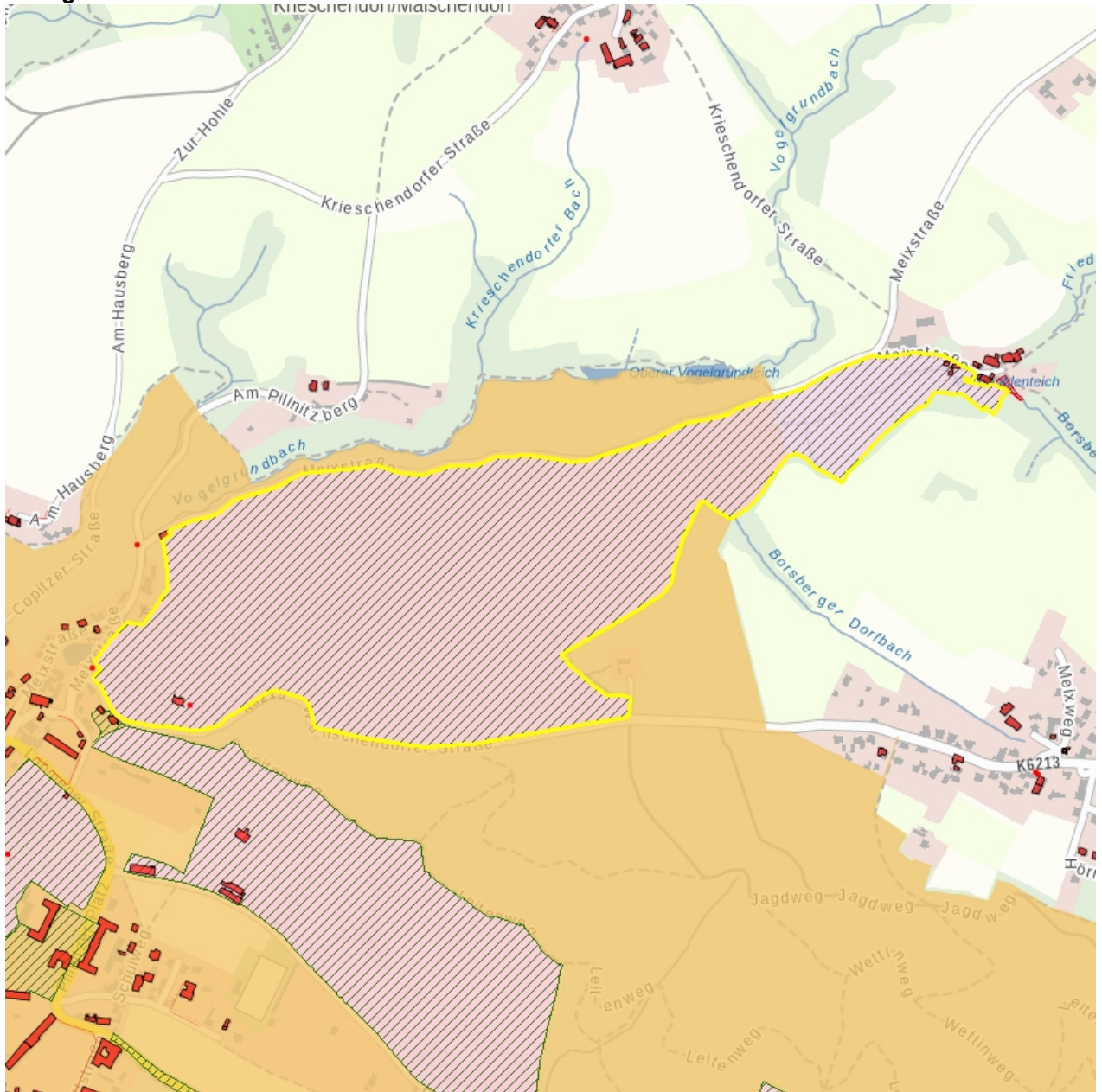
Datierung 1780-1783 (Landschaftsgarten)

Ausweisungsstelle Landesamt für Denkmalpflege Sachsen



Fotonummer	XXVIII/90/8
Aufnahmejahr	1995
Fotograf	Müller, Michael
Beschreibung	Friedrichsgrund, vierte Bogenbrücke

Auszug aus der Denkmalkarte



Dieses Dokument ist gemäß der Creative Commons-Lizenz CC-BY-NC-ND urheberrechtlich geschützt.

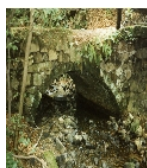


Obj.-Dok.-Nr.	09304894
Kreis	Dresden, Stadt
Gemeinde	Dresden, Stadt
Anschrift	Meixstraße -
Gem. * Fl-stck. * Flur	Borsberg * 109; 111; 112; 113; 117; 120
Bauwerksname	Friedrichsgrund (Sachgesamtheit); Schloss und Schlosspark Pillnitz (Sachgesamtheit)
Zusätzl.-Anschrift	Meixstraße - 109; 111; 112; 113; 117; 120*Borsberg
Kurzcharakteristik	

Einzeldenkmale der Sachgesamtheit Schloss und Schlosspark Pillnitz: sentimentaler Landschaftsgarten mit Bett des Friedrichsgrundbaches, zwei seitlichen Zuflüssen, 14 Brücken mit Sandsteinquadern, dem Friedrichsgrundweg, dem Kanalweg, einem künstlichen Wasserfall und Opferstein (siehe auch Sachgesamtheitsliste - Obj. 09211568, August-Böckstiegel-Straße 2); von geschichtlicher, gartenhistorischer, gartenkünstlerischer und landschaftsgestaltender Bedeutung

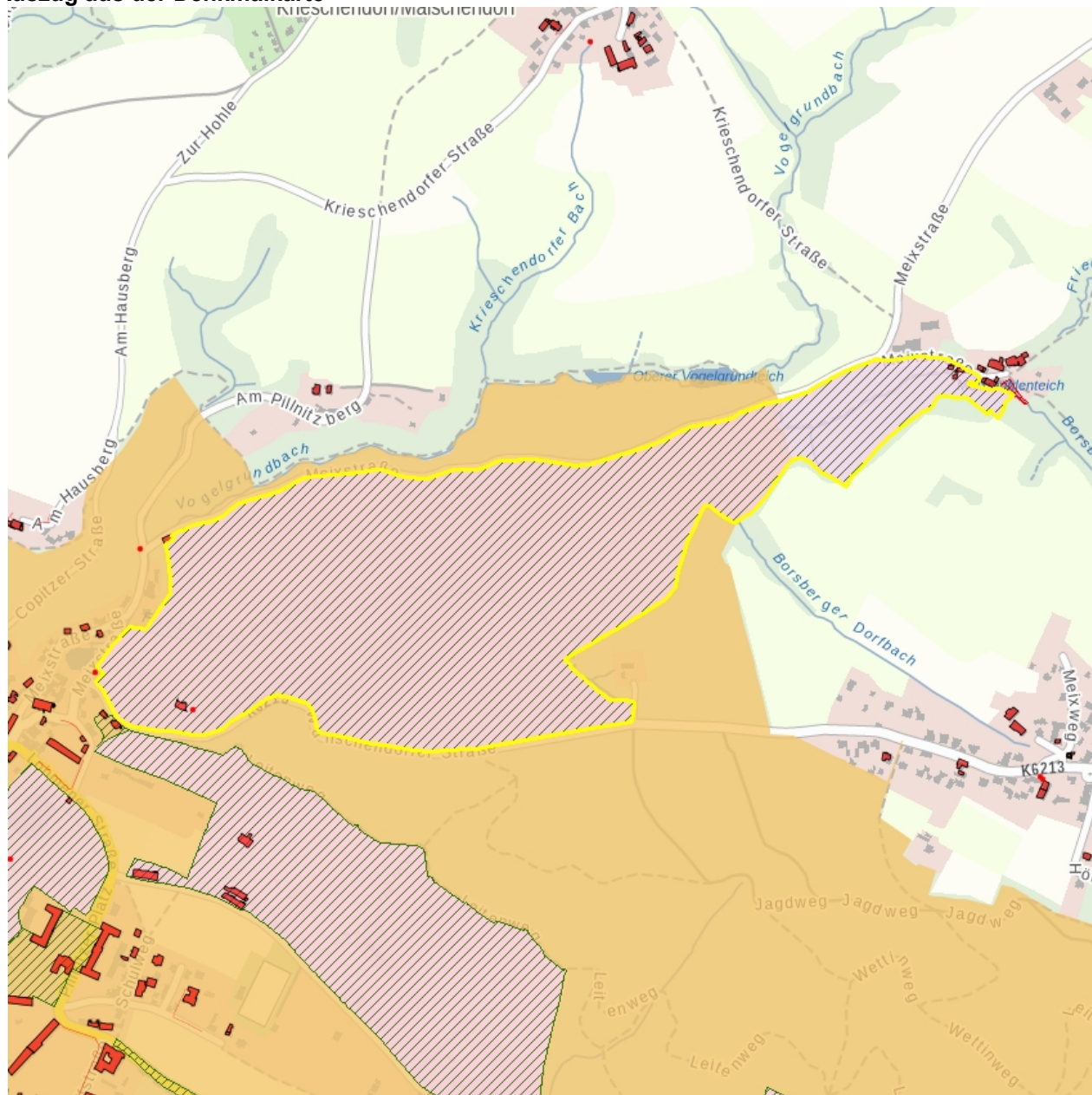
Datierung 1780-1783 (Landschaftsgarten)

Ausweisungsstelle Landesamt für Denkmalpflege Sachsen



Fotonummer	XXVIII/90/8
Aufnahmejahr	1995
Fotograf	Müller, Michael
Beschreibung	Friedrichsgrund, vierte Bogenbrücke

Auszug aus der Denkmalkarte



Dieses Dokument ist gemäß der Creative Commons-Lizenz CC-BY-NC-ND urheberrechtlich geschützt.

