

## Kulturdenkmale im Freistaat Sachsen - Denkmaldokument

<b>Obj.-Dok.-Nr.</b>	09304529	
<b>Kreis</b>	Leipzig, Stadt	
<b>Gemeinde</b>	Leipzig, Stadt	
<b>Anschrift</b>	- -	
<b>Gem. * Fl-stck. * Flur</b>	Leipzig * 2650/7	
<b>Bauwerksname</b>	Rosental (Sachgesamtheit)	
<b>Zusätzl.-Anschrift</b>	Leibnizweg -	2650/7*Leipzig
<b>Zusätzl.-Anschrift</b>	Louise-Otto-Peters-Platz -	2650/7*Leipzig
<b>Zusätzl.-Anschrift</b>	Zöllnerweg -	2650/7*Leipzig

### Kurzcharakteristik

**Sachgesamtheit** Rosental, mit folgenden Einzeldenkmalen: weitläufige historische Parkanlage, Fußgängerbrücke über die Parthe (siehe Einzeldenkmalliste - Obj. 09293114), Zöllner-Denkmal (siehe Einzeldenkmalliste - Obj. 09290540), Fechner-Denkmal (siehe Einzeldenkmalliste - Obj. 09304662), Grenzsteine (siehe Einzeldenkmalliste - Obj. 09299185, Leibnizweg), Louise-Otto-Peters-Denkmal (siehe Einzeldenkmalliste - Obj. 09293112, Louise-Otto-Peters-Platz), Spielfigur Rutschelefant auf dem Spielplatz am Louise-Otto-Peters-Denkmal (siehe Einzeldenkmalliste - Obj. 09307579, Louise-Otto-Peters-Platz); weitläufige Parkanlage mit altem Gehölzbestand, mit historischem Wegenetz und barocken Sichtachsen, ortsgeschichtlich, städtebaulich und gartenkünstlerisch und gartengeschichtlich von Bedeutung, die Plastiken künstlerisch und stadtgeschichtlich von Bedeutung

**Datierung** 1707 (Parkanlage); 1837 überformt (Parkanlage)

**Ausweisungsstelle** Landesamt für Denkmalpflege Sachsen



**Fotonummer** F 09304529 A  
**Aufnahmejahr** 2013  
**Fotograf** Nitzsche, Mathis  
**Beschreibung** Parkanlage, Große Wiese



**Fotonummer** F 09304529 B  
**Aufnahmejahr** 2013  
**Fotograf** Nitzsche, Mathis  
**Beschreibung** Parkanlage, Große Wiese



**Fotonummer** F 09304529 C  
**Aufnahmejahr** 2013  
**Fotograf** Nitzsche, Mathis  
**Beschreibung** Parkanlage, Große Wiese



**Fotonummer** F 09304529 D  
**Aufnahmejahr** 2013  
**Fotograf** Nitzsche, Mathis  
**Beschreibung** Parkanlage, Blick über die Große Wiese zur Innenstadt



**Fotonummer**  
Aufnahmejahr  
Fotograf  
Beschreibung

**F 09304529 E**  
2013  
Nitzsche, Mathis  
Parkanlage, Blick über die Große Wiese zur Innenstadt



**Fotonummer**  
Aufnahmejahr  
Fotograf  
Beschreibung

**F 09304529 F**  
2013  
Nitzsche, Mathis  
Parkanlage, Blick in die Leutzscher Allee



**Fotonummer**  
Aufnahmejahr  
Fotograf  
Beschreibung

**F 09304529 G**  
2013  
Nitzsche, Mathis  
Parkanlage, Blick in die Breite Allee und die Möckernsche Allee



**Fotonummer**  
Aufnahmejahr  
Fotograf  
Beschreibung

**F 09304529 H**  
2014  
Keller, Michael  
Parkanlage, Blick über den vorderen Teich



**Fotonummer**  
Aufnahmejahr  
Fotograf  
Beschreibung

**F 09304529 I**  
2014  
Keller, Michael  
Parkanlage, Sumpfyzypresse am vorderen Teich



**Fotonummer**  
Aufnahmejahr  
Fotograf  
Beschreibung

**F 09304529 J**  
2021  
Nitzsche, Mathis  
Parkanlage



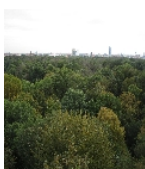
**Fotonummer**  
Aufnahmejahr  
Fotograf  
Beschreibung

**F 09304529 K**  
2021  
Nitzsche, Mathis  
Parkanlage, Spielplatz



**Fotonummer**  
Aufnahmejahr  
Fotograf  
Beschreibung

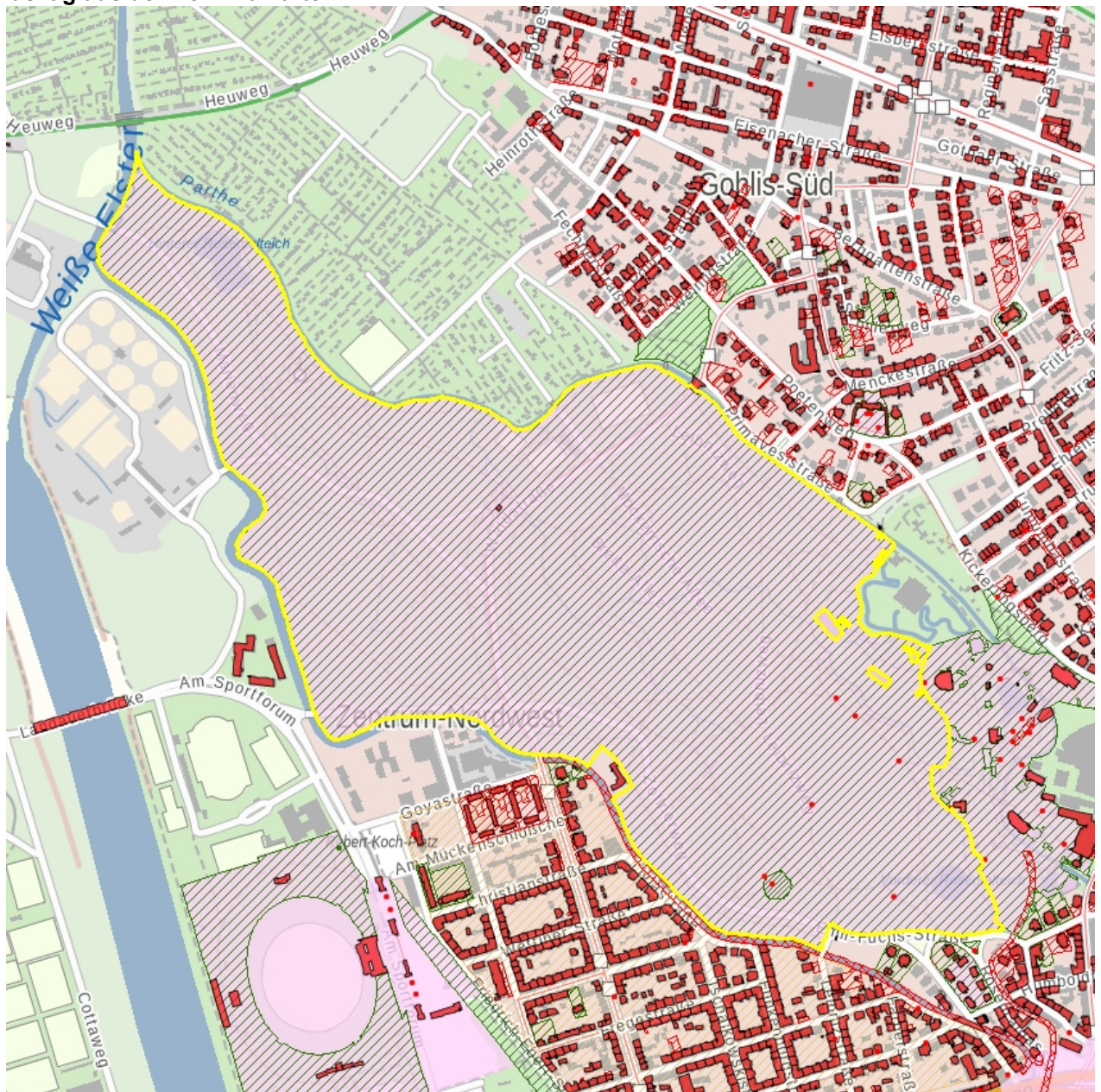
**F 09304529 L**  
2021  
Nitzsche, Mathis  
Parkanlage, Spielplatz



**Fotonummer**  
Aufnahmejahr  
Fotograf  
Beschreibung

**F 09304529 M**  
2023  
Noack, Thomas  
Parkanlage; Blick vom Scherbelberg im Rosental Richtung  
Stadtzentrum

## Auszug aus der Denkmalkarte



Dieses Dokument ist gemäß der Creative Commons-Lizenz CC-BY-NC-ND urheberrechtlich geschützt.

