

Kulturdenkmale im Freistaat Sachsen - Denkmaldokument

Obj.-Dok.-Nr.	09304524
Kreis	Sächsische Schweiz-Osterzgebirge
Gemeinde	Bad Gottleuba-Berggießhübel, Stadt
Anschrift	Am Schloß 1
Gem. * Fl-stck. * Flur	Berggießhübel * 371; 372/1; 372/2; 374/1; 374/2; 374/3; 374/4; 374/5; 374/6; 374b; 374d
Bauwerksname	Vorwerk Friedrichsthal (Sachgesamtheit); sog. Schloss Friedrichsthal

Kurzcharakteristik

Sachgesamtheit Vorwerk Friedrichsthal mit folgenden Einzeldenkmalen: Herrenhaus (sog. Schloss) mit erhöht gelegener Freiterrasse, ebenerdigen Wandbrunnen und seitlichen Freitreppen, im Winkel zum Herrenhaus angebautes Wohn- und Wirtschaftsgebäude mit Tordurchfahrt sowie Wasserkaskade und hölzerner Pavillon im Gutspark (siehe Einzeldenkmalliste - Obj. 09223828), außerdem Gutspark (Gartendenkmal) sowie Einfriedung mit zwei Torpfeilern und schmiedeeisernem Tor als Sachgesamtheitssteile; landschaftlich gestaltete Parkanlage mit Allee aus Kopflinden, drei Teichen mit Kaskade, Wegesystem und Treppen, pflanzlicher und baulicher Ausstattung, baugeschichtlich, ortsgeschichtlich und gartenkünstlerisch von Bedeutung

Datierung 18. Jh. (Gutspark)

Ausweisungsstelle Landesamt für Denkmalpflege Sachsen



Fotonummer DF 424 542
Aufnahmejahr 1991
Fotograf Starke, Werner
Beschreibung Herrenhaus, Ansicht von S über den entleerten Schlossteich



Fotonummer DF 424 550
Aufnahmejahr 1991
Fotograf Starke, Werner
Beschreibung Herrenhaus, Hofseite von SW (aus dem Park mit Becken zum Wassertreten)



Fotonummer F 09304524 E
Aufnahmejahr 2011
Fotograf Epple, Silke
Beschreibung Gutspark, Sandsteintreppe und Felspartie nordwestlich des Herrenhauses



Fotonummer F 09304524 F
Aufnahmejahr 2011
Fotograf Epple, Silke
Beschreibung Gutspark, Torflügel in der östlichen Einfriedungsmauer, Blick nach Norden



Fotonummer F 09304524 G
Aufnahmejahr 2011
Fotograf Epple, Silke
Beschreibung Gutspark, Torflügel in der östlichen Einfriedungsmauer, Blick nach Süden



Fotonummer
Aufnahmejahr
Fotograf
Beschreibung

F 09304524 H
2011
Epple, Silke
Gutspark, östliche Einfriedungsmauer, Blick nach Süden



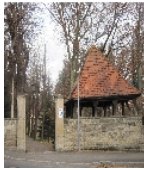
Fotonummer
Aufnahmejahr
Fotograf
Beschreibung

F 09304524 I
2011
Epple, Silke
Gutspark, südliche Einfriedungsmauer, Blick nach Nordwesten



Fotonummer
Aufnahmejahr
Fotograf
Beschreibung

F 09304524 L
2011
Epple, Silke
Gutspark, südliche Einfriedungsmauer mit Laube, Blick nach Norden



Fotonummer
Aufnahmejahr
Fotograf
Beschreibung

F 09304524 J
2011
Epple, Silke
Gutspark, südliche Einfriedungsmauer mit Tor und Laube, Blick nach Norden



Fotonummer
Aufnahmejahr
Fotograf
Beschreibung

F 09304524 C
2011
Epple, Silke
Gutspark, Felspartie und kleine Stützmauer, Blick von Süden



Fotonummer
Aufnahmejahr
Fotograf
Beschreibung

F 09304524 K
2011
Epple, Silke
Gutspark, Toranlage in der südlichen Einfriedungsmauer, Blick von Süden



Fotonummer
Aufnahmejahr
Fotograf
Beschreibung

F 09304524 D
2011
Epple, Silke
Gutspark, Lindenallee, Blick von Süden



Fotonummer
Aufnahmejahr
Fotograf
Beschreibung

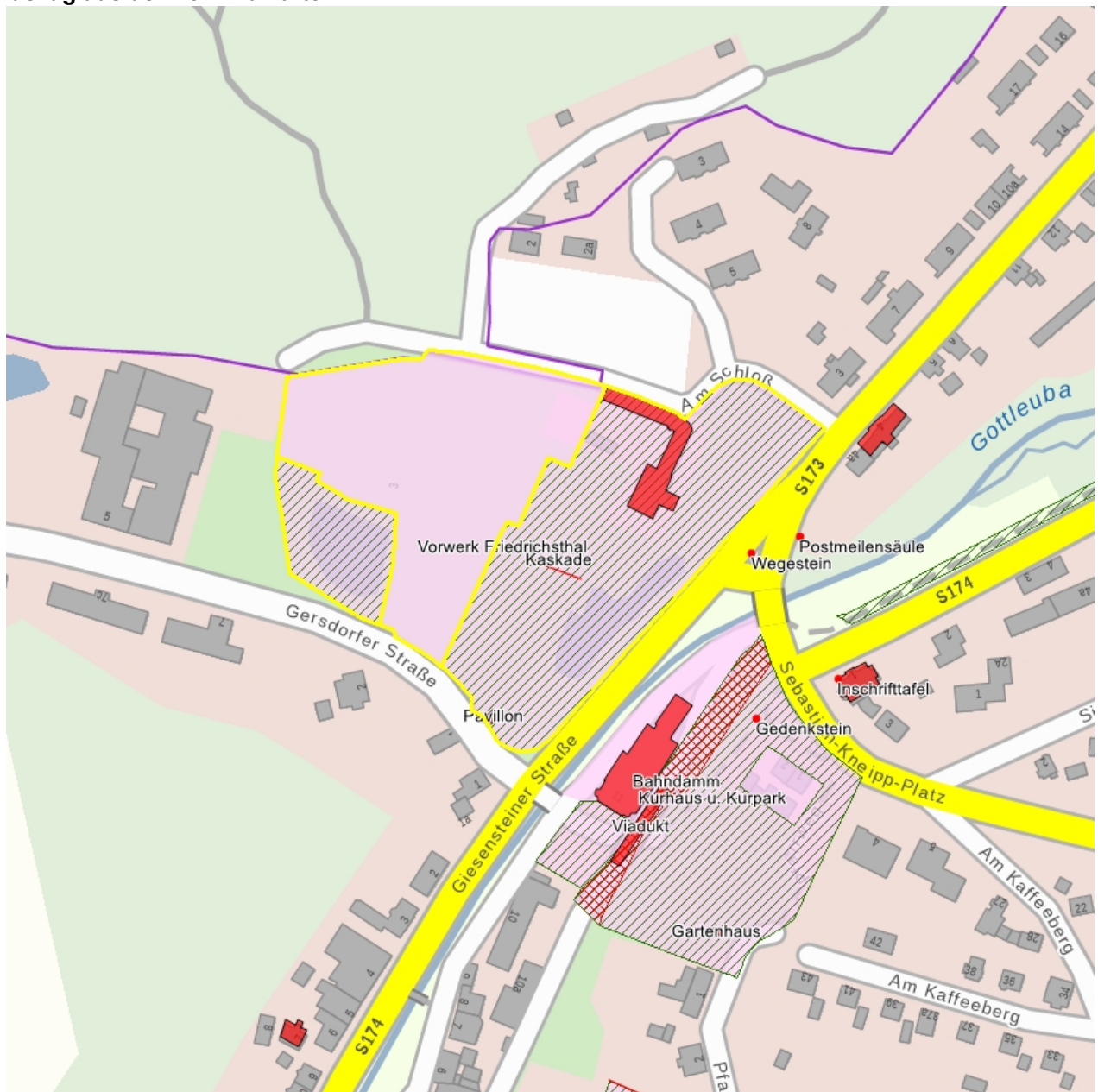
F 09304524 A
2011
Epple, Silke
Gutspark, Treppe westlich des Herrenhauses, Blick nach Norden



Fotonummer
Aufnahmejahr
Fotograf
Beschreibung

F 09304524 B
2011
Epple, Silke
Gutshof, Blick nach Norden

Auszug aus der Denkmalkarte



Dieses Dokument ist gemäß der Creative Commons-Lizenz CC-BY-NC-ND urheberrechtlich geschützt.

