

Kulturdenkmale im Freistaat Sachsen - Denkmaldokument

Obj.-Dok.-Nr.	09304498
Kreis	Leipzig, Stadt
Gemeinde	Leipzig, Stadt
Anschrift	Ritter-Pflugk-Straße 22; 22a; 22b; 22c; 22d; 24; 26; 26a; 26b; 26c; 26d; 26e; 26f; 28
Gem. * Fl-stck. * Flur	Knauthain * 1/7; 1/10
Bauwerksname	Rittergut Knauthain (Sachgesamtheit)

Kurzcharakteristik

Sachgesamtheit Rittergut Knauthain, mit folgenden Einzeldenkmalen: Schloss sowie Brücke über die Elster, Toranlage, Skulptur, drei Gedenksteine im Gutspark (siehe auch Einzeldenkmaldokument - Obj. 09292408, Ritter-Pflugk-Straße 24), Wirtschaftshof mit Gutsverwalterhaus, Stall- und Wirtschaftsgebäuden, Hofpflasterung und Einfriedungsmauer (siehe auch Einzeldenkmaldokument - Obj. 09292407, Ritter-Pflugk-Straße 22-22d), Landarbeiterhaus (siehe auch Einzeldenkmaldokument - Obj. 09292409, Ritter-Pflugk-Straße 26-28) sowie Schlosspark und Einfriedung; bedeutende barocke Schlossanlage, baugeschichtlich und regionalgeschichtlich von Bedeutung

Datierung 1703 Chronogramm (Schlossanlage)

Ausweisungsstelle Landesamt für Denkmalpflege Sachsen



Fotonummer **F 09304498 A**
Aufnahmejahr 2013
Fotograf Keller, Michael
Beschreibung Sicht vom Gutshof zum Schloss, rechts Gutsverwalterhaus



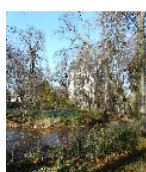
Fotonummer **F 09304498 B**
Aufnahmejahr 2013
Fotograf Keller, Michael
Beschreibung Mauerstücke vor der Südwestfront des Schlosses (neu errichtete Einfriedung im Zusammenhang des Schlossumbaus zur Schule)



Fotonummer **F 09304498 C**
Aufnahmejahr 2013
Fotograf Keller, Michael
Beschreibung Einfahrt in den Schlossbereich (Mauern und Trafohaus aus der Umbauphase des Schlosses zur Schule)



Fotonummer **F 09304498 D**
Aufnahmejahr 2013
Fotograf Keller, Michael
Beschreibung Blick von Nordwesten über den Parkeich zum Schloss



Fotonummer **F 09304498 E**
Aufnahmejahr 2013
Fotograf Keller, Michael
Beschreibung Blick von Westen über den südlichen Ausläufer des Parkeiches zum Schloss



Fotonummer
Aufnahmejahr
Fotograf
Beschreibung

F 09304498 F
2013
Keller, Michael
Torpfeiler an der Ritter-Pflugk-Straße (nördlicher Parkzugang).



Fotonummer
Aufnahmejahr
Fotograf
Beschreibung

F 09304498 G
2013
Keller, Michael
Denkmal für Carl Adolph Graf von Hohenthal und Bergen im Gutspark



Fotonummer
Aufnahmejahr
Fotograf
Beschreibung

F 09304498 H
2013
Keller, Michael
Denkmal für Karoline Gräfin von Hohenthal und Bergen im Gutspark



Fotonummer
Aufnahmejahr
Fotograf
Beschreibung

F 09304498 I
2013
Keller, Michael
Steinsetzung im Gutspark (im Hintergrund Sicht zum Gutsverwalterhaus)



Fotonummer
Aufnahmejahr
Fotograf
Beschreibung

F 09304498 J
2013
Keller, Michael
Sicht von Süden über die große Parkwiese mit stattlichen Solitäräumen



Fotonummer
Aufnahmejahr
Fotograf
Beschreibung

F 09304498 K
2013
Keller, Michael
Steinobelisk im südlichen Abschnitt des Gutsparks (1987 aus der Lauer hierher versetzt)



Fotonummer
Aufnahmejahr
Fotograf
Beschreibung

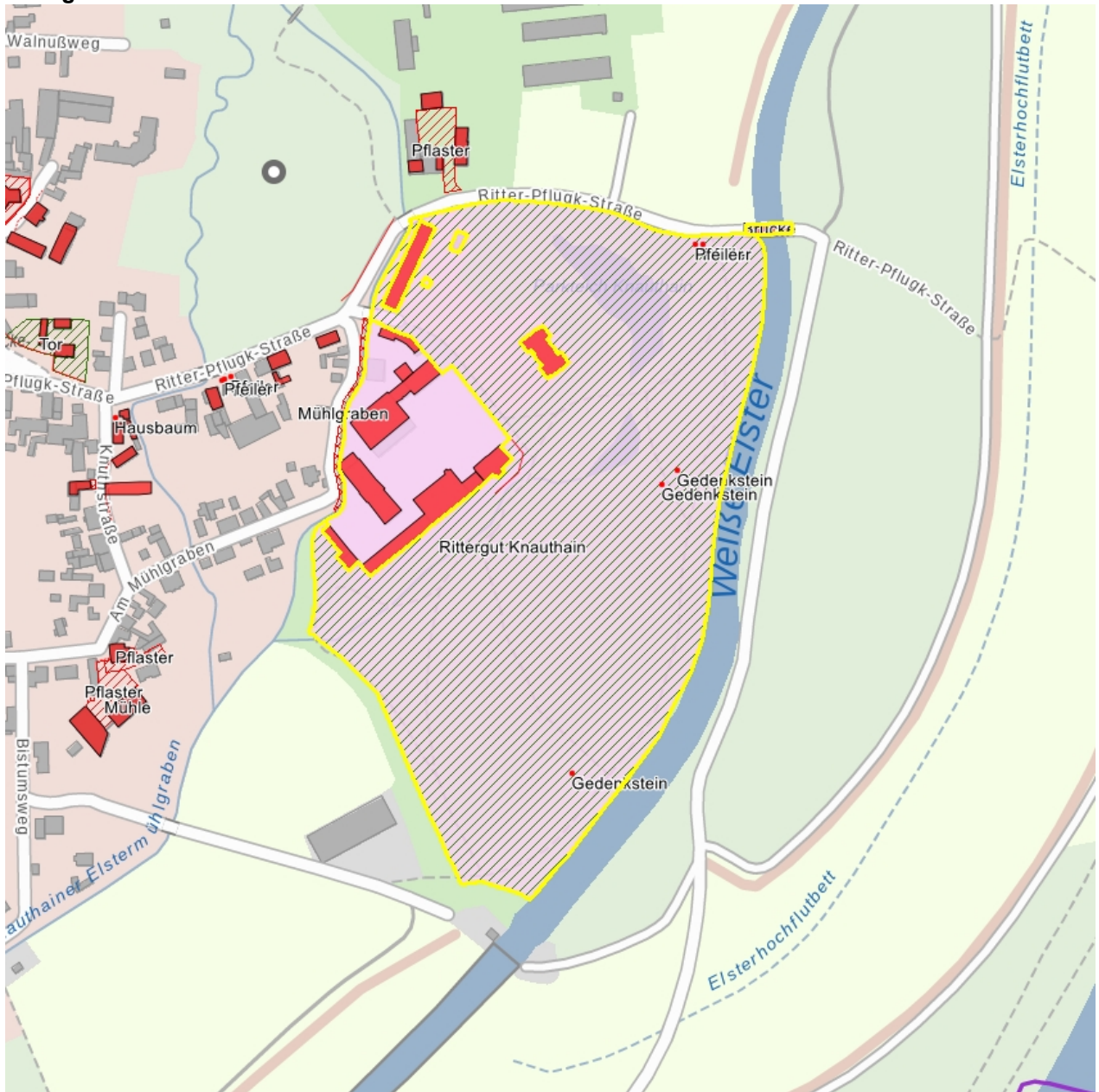
F 09304498 L
2013
Keller, Michael
Plastik vor der Südwestfront des Schlosses (innerhalb des privaten Schlossbereichs)



Fotonummer
Aufnahmejahr
Fotograf
Beschreibung

F 09304498 M
2018
Nitzsche, Mathis
Schloss; Ansicht aus dem Park

Auszug aus der Denkmalkarte



Dieses Dokument ist gemäß der Creative Commons-Lizenz CC-BY-NC-ND urheberrechtlich geschützt.

