

## Kulturdenkmale im Freistaat Sachsen - Denkmaldokument

|                               |   |  |
|-------------------------------|---|--|
| <b>Obj.-Dok.-Nr.</b>          | 09304318  |  |
| <b>Kreis</b>                  | Leipzig, Stadt  |  |
| <b>Gemeinde</b>               | Leipzig, Stadt  |  |
| <b>Anschrift</b>              | Hüfferstraße 50; 51; 52; 53; 54; 55; 56; 57; 58; 59; 60; 61; 62; 63; 64; 65; 66; 67; 68; 69; 70; 71; 72                                   |  |
| <b>Gem. * Fl-stck. * Flur</b> | Schleußig * 408; 410; 407; 411; 406; 424; 405; 425; 404; 426; 403; 427; 402; 428; 401; 429; 400; 437; 399; 438; 398; 439; 397; 409/1; 415 |  |
| <b>Bauwerksname</b>           | Siedlung Hüfferstraße (Sachgesamtheit)  |  |
| <b>Zusätzl.-Anschrift</b>     | <i>Marpergerstraße 1; 2; 3; 4; 5; 6; 7; 8; 9; 10</i>  | <i>412; 423; 413; 422; 414; 421; 416; 420; 417; 419; 418*Schleußig</i> |
| <b>Zusätzl.-Anschrift</b>     | <i>Wilhelm-Wild-Straße 1; 2; 3; 4; 5; 6</i>   | <i>430; 436; 431; 435; 432; 434; 433*Schleußig</i>                     |

### Kurzcharakteristik

**Sachgesamtheit** Siedlung Hüfferstraße mit den Einzeldenkmalen: 23 Siedlungshäuser an der Hüfferstraße (siehe auch Einzeldenkmaldokument - Obj. 09262666, Hüfferstraße 50-72), 10 Siedlungshäuser an der Marpergerstraße (siehe Einzeldenkmaldokument - Obj. 09262665, Marpergerstraße 1-10) und sechs Siedlungshäuser an der Wilhelm-Wild-Straße (siehe Einzeldenkmaldokument - Obj. 09262667, Wilhelm-Wild-Straße 1-6) sowie als Sachgesamtheitsteile: Einfriedungen, Vorgärten und Gärten; im Heimatstil, in Anlehnung an Gartenstadtkonzepte, baugeschichtlich und städtebaulich von Bedeutung

**Datierung** um 1930/1935 (Siedlung)

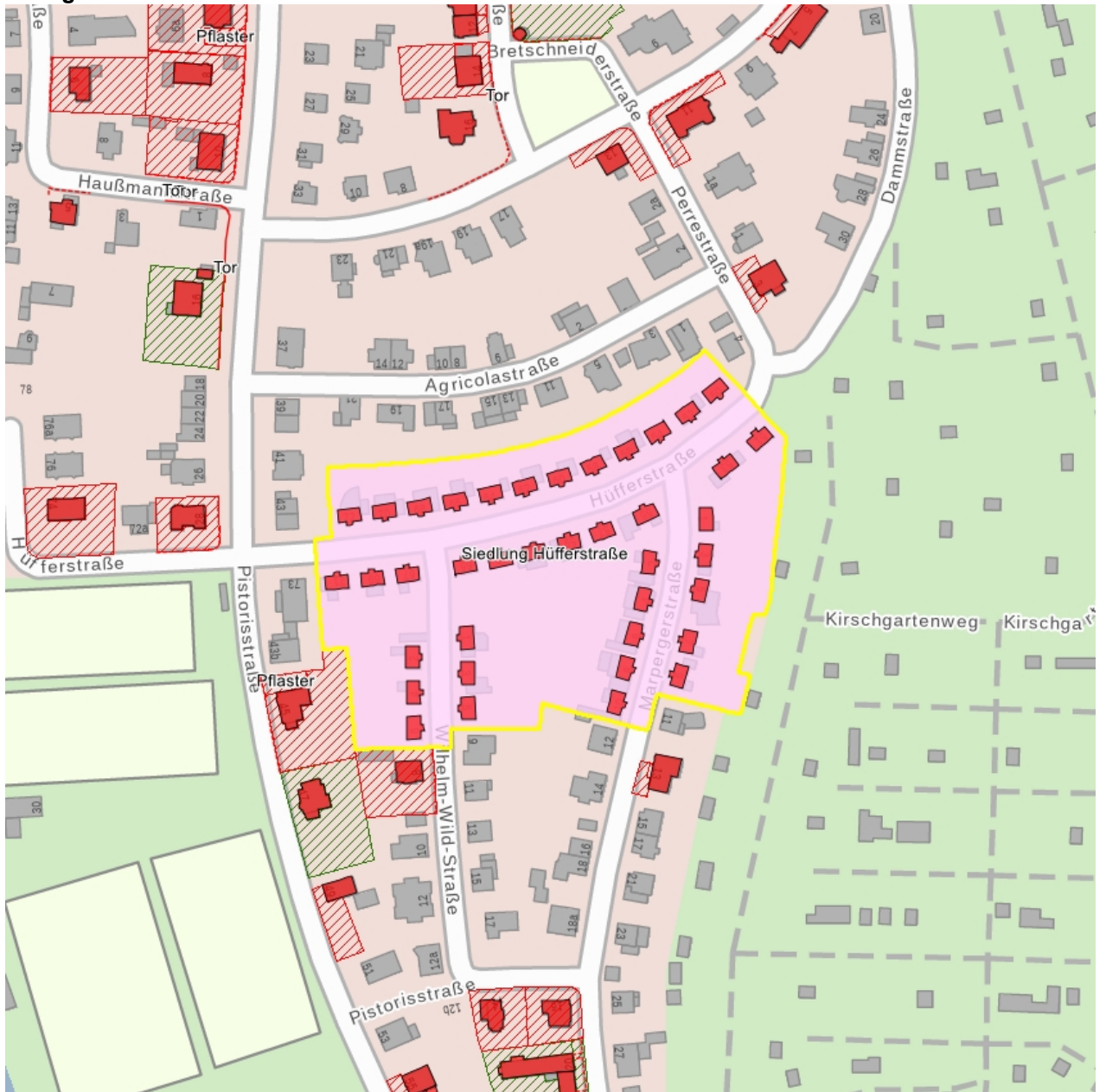
**Ausweisungsstelle** Landesamt für Denkmalpflege Sachsen



**Fotonummer**  
Aufnahmejahr  
Fotograf  
Beschreibung

**F 09304318 A**  
2013  
Nitzsche, Mathis  
Siedlungshäuser (Hüfferstraße 68-62) mit Vorgärten und Einfriedung

## Auszug aus der Denkmalkarte



Dieses Dokument ist gemäß der Creative Commons-Lizenz CC-BY-NC-ND urheberrechtlich geschützt.

