

Kulturdenkmale im Freistaat Sachsen - Denkmaldokument

Obj.-Dok.-Nr.	09304312
Kreis	Sächsische Schweiz-Osterzgebirge
Gemeinde	Struppen
Anschrift	Am Schloßberg 9
Gem. * Fl-stck. * Flur	Thürmsdorf * 214/1; 214/2; 215; 216; 217; 262/14; 226; 252
Bauwerksname	Rittergut Thürmsdorf (Sachgesamtheit)

Kurzcharakteristik

Sachgesamtheit Rittergut Thürmsdorf mit folgenden Einzeldenkmalen: Schlosskomplex, Gutspark mit zwei Skulpturen und Solitärbaum (siehe Einzeldenkmalliste - Obj. 09224693), das Mausoleum der Familie Biedermann östlich des Gutskomplexes (siehe Einzeldenkmalliste - Obj. 09224698) sowie die nördlich an den Park grenzende Wiese mit Baumhaselallee und Obstbaumwiese im Osten als Sachgesamtheitsteile; landschaftsgestaltend, gartenkünstlerisch, gartengeschichtlich, ortsgeschichtlich, personengeschichtlich und wissenschaftlich von Bedeutung

Datierung 1906 (Rittergut)

Ausweisungsstelle Landesamt für Denkmalpflege Sachsen



Fotonummer **F 09304312 A**
Aufnahmejahr 2012
Fotograf Epple, Silke
Beschreibung Blick vom Aussichtspunkt nach Westen zum Gutspark



Fotonummer **F 09304312 B**
Aufnahmejahr 2012
Fotograf Epple, Silke
Beschreibung Obstwiese am Gutspark



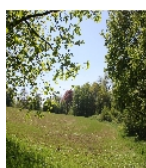
Fotonummer **F 09304312 C**
Aufnahmejahr 2012
Fotograf Epple, Silke
Beschreibung Weg entlang der Obstbaumwiese nach Westen



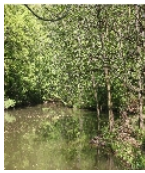
Fotonummer **F 09304312 D**
Aufnahmejahr 2012
Fotograf Epple, Silke
Beschreibung Blick über die Obstbaumwiese zum Park nach Südwesten



Fotonummer **F 09304312 E**
Aufnahmejahr 2012
Fotograf Epple, Silke
Beschreibung Blick durch die Baumhaselallee nach Westen



Fotonummer **F 09304312 F**
Aufnahmejahr 2012
Fotograf Epple, Silke
Beschreibung Blick von der Baumhaselallee auf den Park nach Süden



Fotonummer
Aufnahmejahr
Fotograf
Beschreibung

F 09304312 G
2012
Epple, Silke
Blick über den Parkteich nach Norden



Fotonummer
Aufnahmejahr
Fotograf
Beschreibung

F 09304312 I
2012
Epple, Silke
Parkszenerie



Fotonummer
Aufnahmejahr
Fotograf
Beschreibung

F 09304312 J
2012
Epple, Silke
Holzbrücke im Talgrund, Blick nach Westen



Fotonummer
Aufnahmejahr
Fotograf
Beschreibung

F 09304312 K
2012
Epple, Silke
Holzbrücke im Talgrund, umgeben von Rhododendren, Blick nach Südosten



Fotonummer
Aufnahmejahr
Fotograf
Beschreibung

F 09304312 L
2012
Epple, Silke
Treppenpostament am obersten Ende der regelmäßigen Anlage, Blick nach Süden



Fotonummer
Aufnahmejahr
Fotograf
Beschreibung

F 09304312 M
2012
Epple, Silke
Treppenanlage im regelmäßigen Gartenteil, Blick nach Nordosten



Fotonummer
Aufnahmejahr
Fotograf
Beschreibung

F 09304312 N
2012
Epple, Silke
Halbrunde Bastion, Blick nach Südwesten



Fotonummer
Aufnahmejahr
Fotograf
Beschreibung

F 09304312 O
2012
Epple, Silke
Regelmäßiger Gartenteil, Blick nach Westen



Fotonummer
Aufnahmejahr
Fotograf
Beschreibung

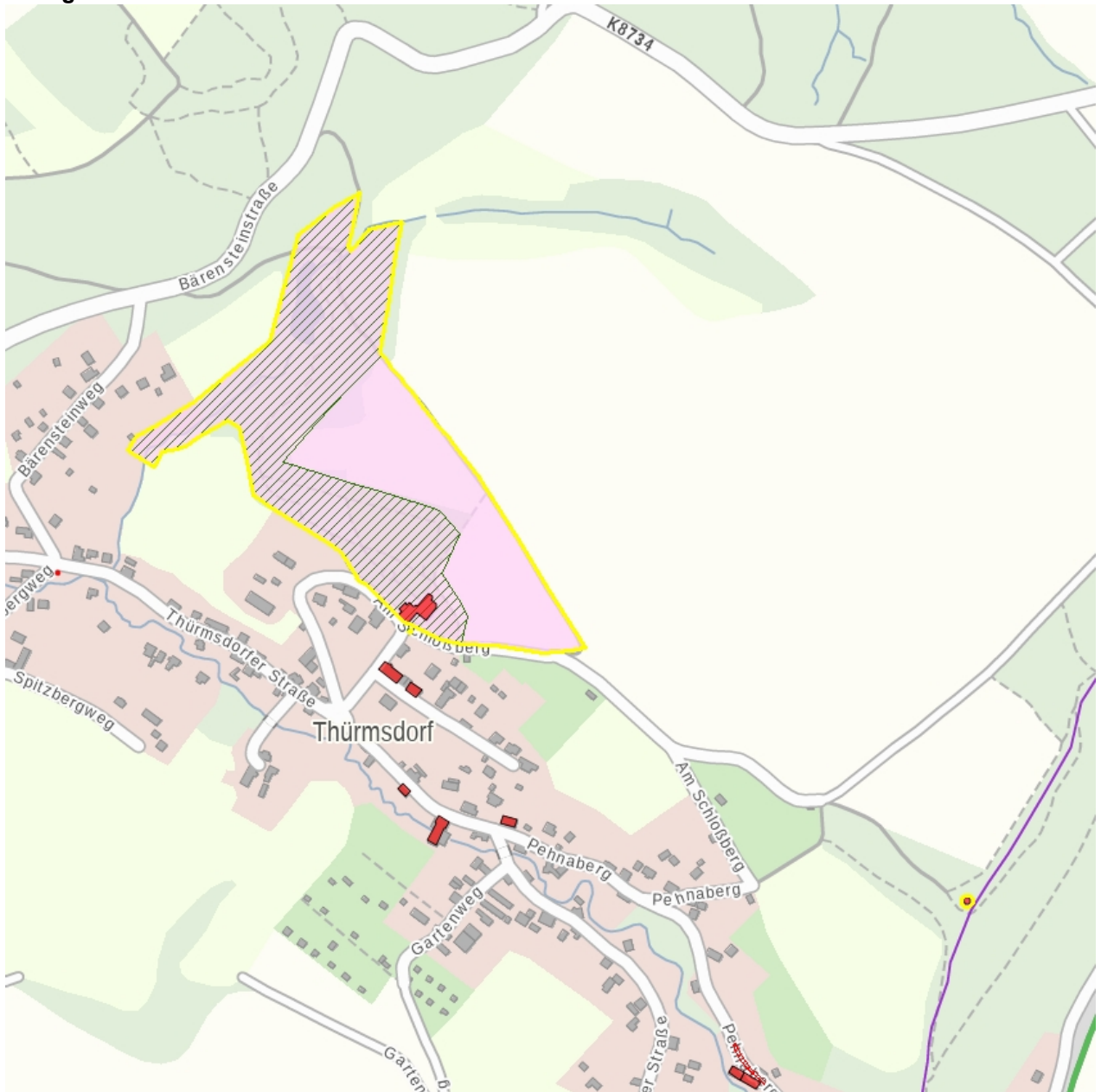
F 09304312 P
2012
Epple, Silke
Treppenanlage im regelmäßigen Gartenteil, Blick nach Nordosten



Fotonummer
Aufnahmejahr
Fotograf
Beschreibung

F 09224693 B
2012
Epple, Silke
Terrasse im Osten des Herrenhauses, an der Fassade die Sonnenuhr

Auszug aus der Denkmalkarte



Dieses Dokument ist gemäß der Creative Commons-Lizenz CC-BY-NC-ND urheberrechtlich geschützt.

