

Kulturdenkmale im Freistaat Sachsen - Denkmaldokument

Obj.-Dok.-Nr.	09304163
Kreis	Mittelsachsen
Gemeinde	Ostrau
Anschrift	An der kleinen Jahna 24
Gem. * Fl-stck. * Flur	Kiebitz * 22
Bauwerksname	Kiebitzer Schule

Kurzcharakteristik

Ehemalige Schule, heute Kindergarten; typisches Dorfschulgebäude der Zeit um 1900 von baugeschichtlichem und ortsgeschichtlichem Wert

Denkmaltext

Am Mittelrisalit auf Sandsteinplatte bez. 1894. Der Bau der Dorfschule hatte damals 33 000 Mark gekostet. Symmetrisch gestaltetes Gebäude mit Ziegel-Putz-Fassade. Zweigeschossig, jeweils vierachsig beiderseits des Mittelrisalites. Dort Haupteingang, von roten Klinkern eingefasst, darüber Zwillingsfenster. Über den Fenstern große Sandsteinplatte mit Angabe des Baudatums. Der Mittelrisalit endet in einem hohen Dachhaus, welches flankiert wird von Klinkerlisenen, die bekrönt werden durch kleine Natursteinobelisken. Im Giebel ebenfalls große Sandsteinplatte, allerdings blieben die Ornamente oder Beschriftungen nicht erhalten. Die Fassade der seitlichen Gebäudeflügel sind ähnlich gestaltet wie der Mittelrisalit. Die Fenster wurden ebenfalls durch rote Klinker eingefasst. Eine waagerechte Gliederung erfolgt durch Gesimse aus roten Klinkern, teils Friese (Konsolfries bzw. "Deutsches Band"). Das Gebäude wird durch ein flachgeneigtes Satteldach abgeschlossen.

Das Dorfschulhaus entsprach den Anforderungen, die man um 1900 an Schulhäuser stellte. Es gewährte gute hygienische Bedingungen, die Lichtverhältnisse waren optimal und die Verkehrswege der Zahl der Schüler angepasst.

Als erstem modernem Schulbau des Dorfes kommt diesem Gebäude eine große ortsgeschichtliche Bedeutung zu. Zugleich erlangt das Schulhaus auch baugeschichtliche Bedeutung auf Grund seiner typischen Gestaltung und seines sehr guten Originalzustandes.

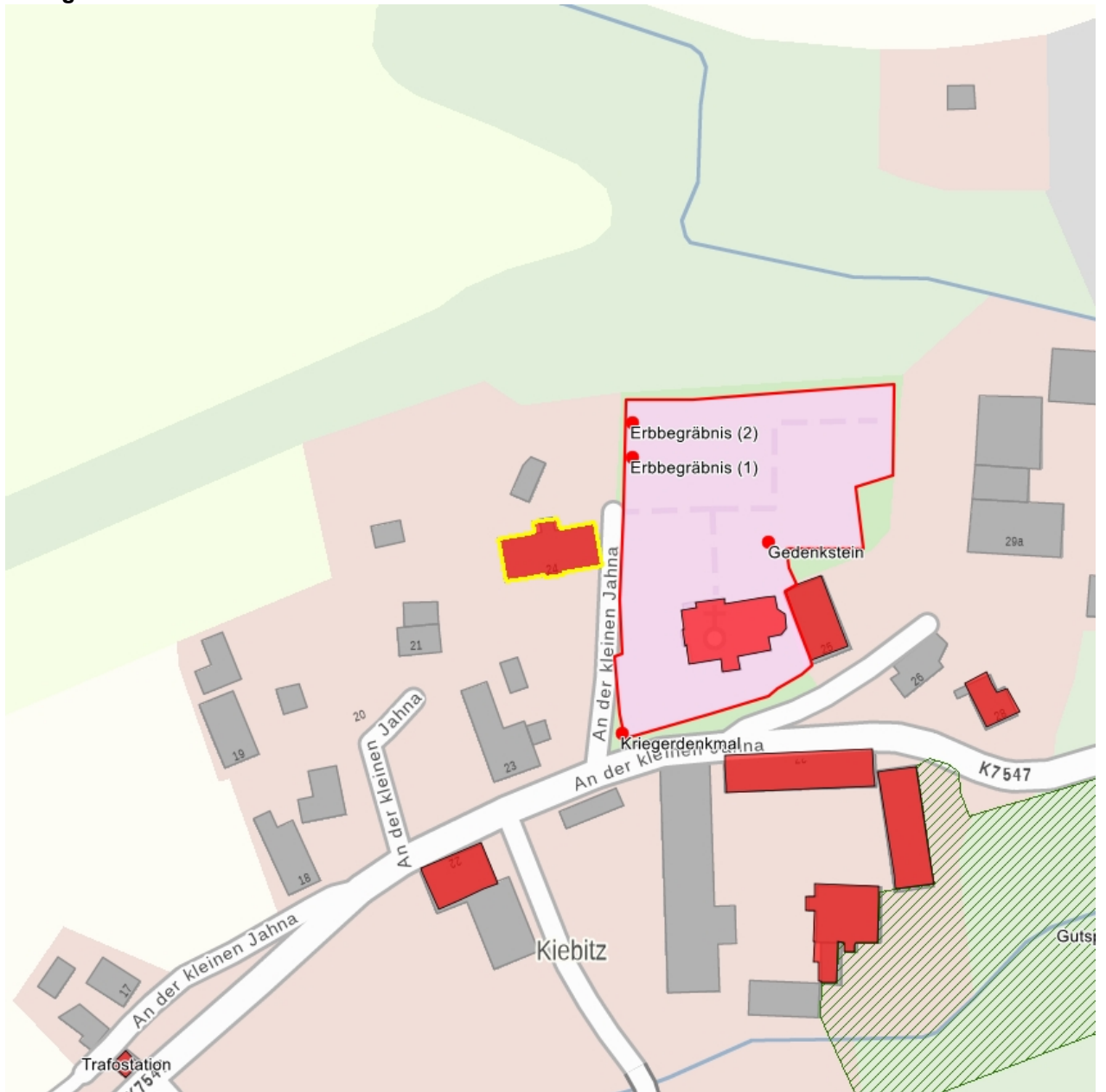
LfD/2012

Datierung	bez. 1894 (Schule)
Ausweisungsstelle	Landesamt für Denkmalpflege Sachsen



Fotonummer	F 09304163 A
Aufnahmejahr	2012
Fotograf	Weser, Gerd
Beschreibung	Ehemalige Dorfschule, heute Kindergarten

Auszug aus der Denkmalkarte



Dieses Dokument ist gemäß der Creative Commons-Lizenz CC-BY-NC-ND urheberrechtlich geschützt.

