

Kulturdenkmale im Freistaat Sachsen - Denkmaldokument

Obj.-Dok.-Nr.	09304010	
Kreis	Bautzen	
Gemeinde	Malschwitz	
Anschrift	Schloßinsel 1; 2	
Gem. * Fl-stck. * Flur	Niedergurig * 693; 708; 709; 711; 717; 718; 719; 720; 721; 722; 724	
Bauwerksname	Rittergut und Gutspark Niedergurig (Sachgesamtheit)	
Zusätzl.-Anschrift	<i>Im Rittergut 4</i>	<i>707; 709*Niedergurig</i>
Zusätzl.-Anschrift	<i>Im Rittergut 6</i>	<i>707*Niedergurig</i>
Zusätzl.-Anschrift	<i>Im Rittergut 7</i>	<i>698/4*Niedergurig</i>

Kurzcharakteristik

Sachgesamtheit Rittergut und Gutspark Niedergurig (Sachgesamtheit) mit folgenden Einzeldenkmalen: zwei Gutsverwalterhäuser und Wirtschaftsgebäude über hufeisenförmigem Grundriss mit südwestlicher Einfriedungsmauer und vorgelagerter Zugangsbrücke über den Mühlgraben sowie Schlosshof und Gutspark mit südlicher Allee (siehe Einzeldenkmalliste - Obj. 09251149, gleiche Anschrift), Sterngewölbe der ehem. Kapelle im Gebäude des Kindergartens (siehe Einzeldenkmalliste - Obj. 09251367, Im Rittergut 6), Mühle, Mühlgraben und Steindeckerbrücke (siehe Einzeldenkmalliste - Obj. 09251144, Im Rittergut 4) sowie Wappenplatte an einer Scheune (siehe Einzeldenkmalliste - Obj. 09251143, Im Rittergut 7); baugeschichtlich und ortsgeschichtlich von Bedeutung

Datierung um 1720 (Rittergut)

Ausweisungsstelle Landesamt für Denkmalpflege Sachsen



Fotonummer **XC/37/9**
Aufnahmejahr 2001
Fotograf Finkler, Lutz
Beschreibung hufeisenförmige, zum ehemaligen Schloß gehörende Anlage

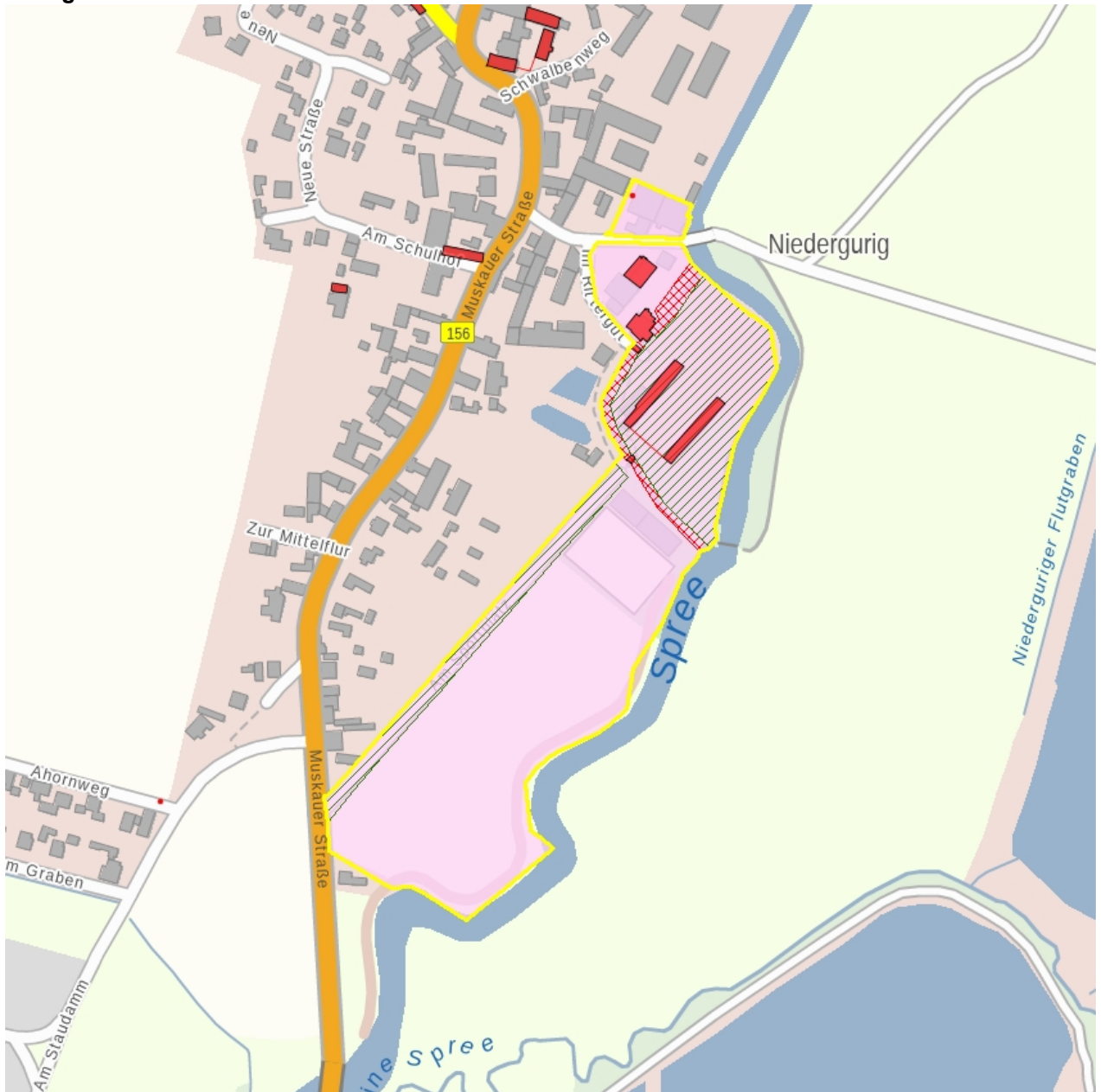


Fotonummer **XC/37/10**
Aufnahmejahr 2001
Fotograf Finkler, Lutz
Beschreibung hufeisenförmige, zum ehemaligen Schloß gehörende Anlage



Fotonummer **F 09304010 A**
Aufnahmejahr 2020
Fotograf Epple, Silke
Beschreibung Rittergut Niedergurig, Gutshof; Blick von Süden

Auszug aus der Denkmalkarte



Dieses Dokument ist gemäß der Creative Commons-Lizenz CC-BY-NC-ND urheberrechtlich geschützt.

