

## Kulturdenkmale im Freistaat Sachsen - Denkmaldokument

**Obj.-Dok.-Nr.** 09303930  
**Kreis** Mittelsachsen  
**Gemeinde** Freiberg, Stadt, Universitätsstadt  
**Anschrift** Friedeburger Straße 17  
**Gem. \* Fl-stck. \* Flur** Freiberg \* 2270/79

### Kurzcharakteristik

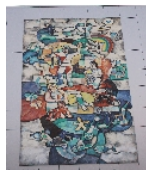
Wandbild »Jugend forscht und lernt«; an der Giebelseite der Böhme-Schule, über mehrere Etagen gehend, figurenreiche, farbenfrohe Darstellung zur Thematik des Namens, künstlerisch und kunstgeschichtlich von Bedeutung

### Denkmaltext

Das Wandbild an der Giebelseite des ehemaligen Rülein-Gymnasiums, mittlerweile an die Giebelseite der Böhme-Schule, Friedeburger Straße 17 transloziert, wurde von Volker Träger und Klaus Neubauer geschaffen. Es handelt sich um ein typisches Auftragswerk im Zusammenhang mit der Errichtung öffentlicher Bauten. Volker Träger und Klaus Neubauer gehörten nicht zu den bedeutendsten Künstlern des ehemaligen Bezirkes Karl-Marx-Stadt, zeichneten sich aber durch eine solide handwerkliche und künstlerische Qualität aus. Für die Entstehungszeit des Bildes 1974 ist charakteristisch, dass die Gestaltung nicht mehr den Vorgaben des „Sozialistischen Realismus“ folgt und auf oberflächliche Symbolik verzichtet wurde. Ob bewusst oder unbewusst, steht das Bild unter dem künstlerischen Eindruck des Franzosen Fernand Leger. Typisch für die Wandbilder der 1960er und 1970er Jahre ist das Nebeneinander verschiedener Handlungen. In der Gestaltung bemühten sich beide Künstler um eine kindgerechte Darstellung, das trifft zum Beispiel auf die Thematik, die Farbwahl aber auch die einzelnen Elemente zu. Gezeigt werden Situationen aus dem Leben der Kinder, wie Spiel und Sport, aber auch das gesellschaftliche Leben mit Arbeit, Chemie, Raumfahrt und durch die Tauben der Wunsch nach Frieden. Hinzu kommt eine besondere technische Ausführung mit gefärbtem Polyestergießharz auf speziell angefertigten Glasfaserplatten, die sich offenkundig bewährt hat.

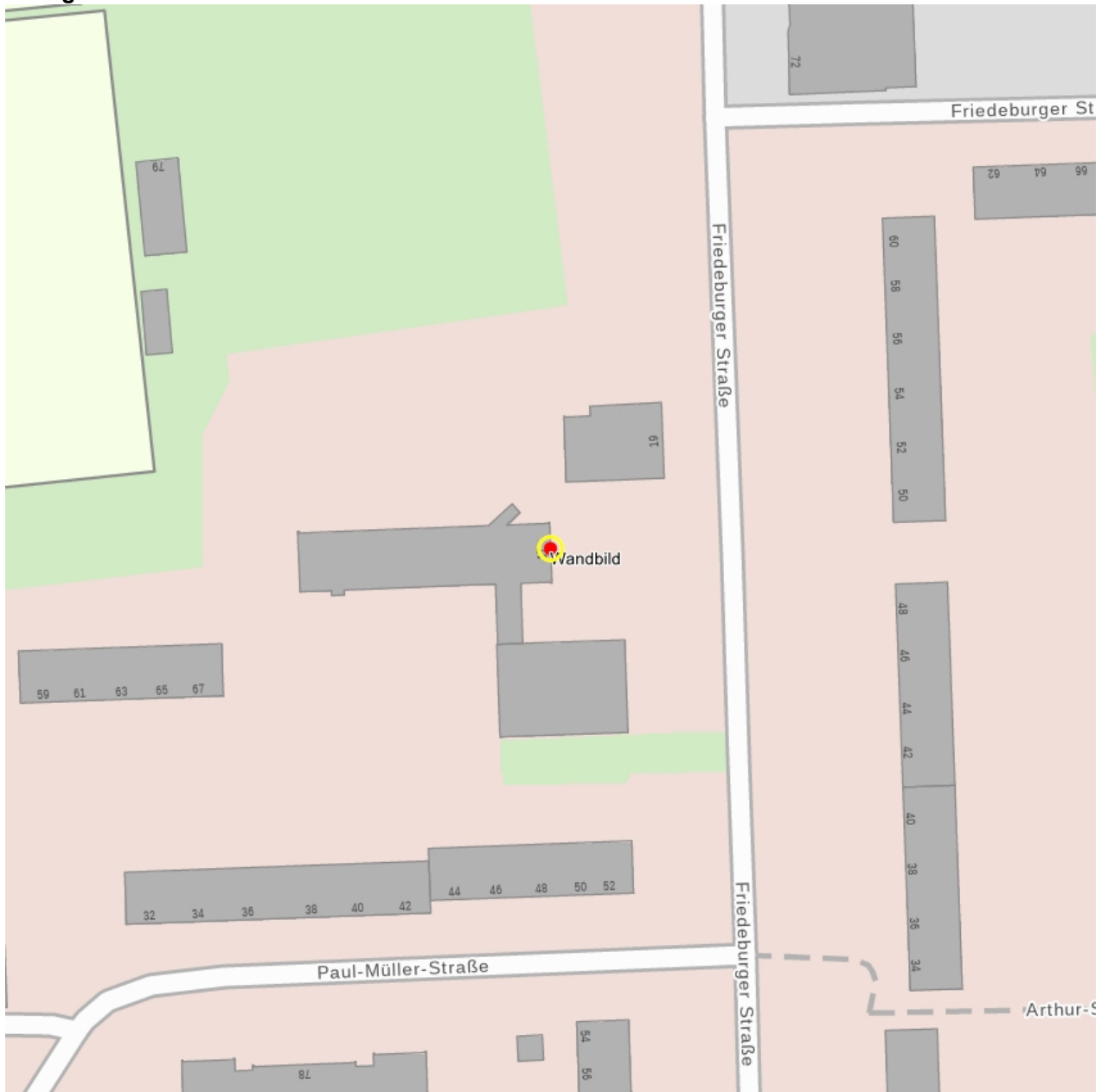
LfD/2011/2020

**Datierung** 1974 (Wand- und Deckenbild)  
**Ausweisungsstelle** Landesamt für Denkmalpflege Sachsen



<b>Fotonummer</b>	<b>F 09303930 C</b>
Aufnahmejahr	2019
Fotograf	Müller, Michael
Beschreibung	Wandbild

## Auszug aus der Denkmalkarte



Dieses Dokument ist gemäß der Creative Commons-Lizenz CC-BY-NC-ND urheberrechtlich geschützt.

