

Kulturdenkmale im Freistaat Sachsen - Denkmaldokument

Obj.-Dok.-Nr.	09303876	
Kreis	Meißen	
Gemeinde	Hirschstein	
Anschrift	Schloßstraße 7; 8; 9; 10; 11; 12	
Gem. * Fl-stck. * Flur	Neuhirschstein; Althirschstein * 66; 102/1; 102/2; 102/3; 105/4; 106/24; 106/19; 102/4; 102/5; 102/6; 102/7; 102/8; 102/9; 105/2; 105/5; 105/6; 105/7; 106/3; 106/11; 106/12; 106/13; 106/14; 106/15; 106/16; 106/17; 106/18; 106/19; 106/20; 106/21; 106/22; 106/23; 106/24; 106/25; 106/26; 106/27; 230/1; 245a; 245d; 245f; 245g; 245h; 245i; 245k; 245l; 245m; 245n; 245o; 245p; 245q; 245r; 245s; 245t; 245u; 245v; 245w; 245z; 245/1; 254; 255c; 255/1; 255/3; 271; 277/1; 278; 279; 286; 287; 13	
Bauwerksname	Rittergut und Schloss Hirschstein (Sachgesamtheit)	
Zusätzl.-Anschrift	<i>Elbstraße 5</i>	<i>258*Neuhirschstein</i>

Kurzcharakteristik

Sachgesamtheit Rittergut und Schloss Hirschstein, mit den Einzeldenkmalen: Schloss (Nr. 12), Wirtschaftsgebäude (Nr. 8) und Einfriedungsmauern (siehe Einzeldenkmalliste - Obj. 08958728, Schloßstraße 8, 12), weiterhin Grabanlage der Familie Crusius (mit Einfriedung) im Schlosspark (siehe Einzeldenkmalliste - Obj. 08958726, ohne Anschrift), Allee an der Schloßstraße/Elbstraße und Schlosspark (Gartendenkmal) und den Sachgesamtheitsteilen: weitere Gebäude des Ritterguts (Schloßstraße 7-11) und Nebengebäude (ehemaliges Orangeriegebäude) am Bergfuß (Elbstraße 5); landschaftsprägendes Schlossgebäude auf einer Felskuppe an der Elbe gegenüber Diesbar-Seußlitz, mittelalterlichen Ursprungs, errichtet zur Sicherung der Grenzmark, nach Niederbrennung 1637 im Dreißigjährigen Krieg größtenteils Neuaufbau, äußerlich schlichte, ringförmige Anlage mit Turm, baugeschichtliche, ortsgeschichtliche, gartenkünstlerische und landesgeschichtliche Bedeutung, als Ort einer Haftstätte (Konzentrationslager) der NS-Zeit auch zeitgeschichtlich von Bedeutung

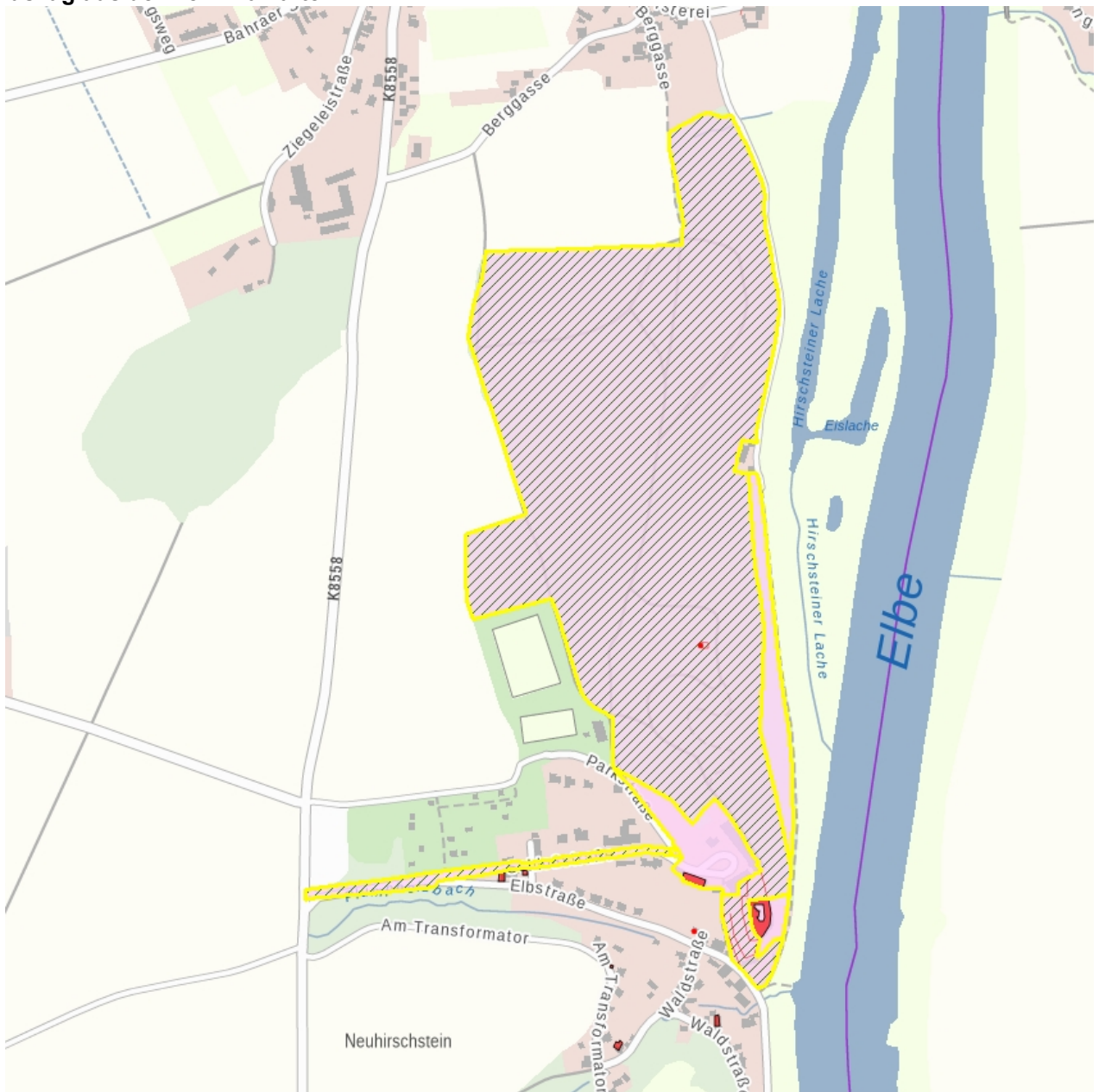
Datierung 1205 (Burg); 17. Jh., später überformt (Schloss)

Ausweisungsstelle Landesamt für Denkmalpflege Sachsen



Fotonummer	F 09303876 L
Aufnahmejahr	2011
Fotograf	Kindermann, Nora
Beschreibung	Schlosspark, Übersichtsplan im Schlosspark

Auszug aus der Denkmalkarte



Dieses Dokument ist gemäß der Creative Commons-Lizenz CC-BY-NC-ND urheberrechtlich geschützt.

