

Kulturdenkmale im Freistaat Sachsen - Denkmaldokument

Obj.-Dok.-Nr.	09303519
Kreis	Leipzig
Gemeinde	Kitzscher, Stadt
Anschrift	Gutshof 1; 2; 3; 5; 7; 9
Gem. * Fl-stck. * Flur	Hainichen * 326/4; 326/7; 326/10; 326/11; 329d; 329e; 329f; 329g; 329I; 329k; 329/6; 329/3; 408
Bauwerksname	Rittergut Hainichen (Sachgesamtheit)

Kurzcharakteristik

Sachgesamtheit Rittergut Hainichen, mit den Einzeldenkmalen: Herrenhaus (Nr. 1), zwei Wohn- und Wirtschaftsgebäude und Scheune (Nr. 2-9) - (siehe Einzeldenkmalliste - Obj. 09259917) und Gutspark (Gartendenkmal) sowie ehemaliger Nutzgarten als Sachgesamtheitsteil; großzügige, geschlossen erhaltene Gutsanlage, Herrenhaus ein malerischer Putzbau über hohem Bruchsteinsockel mit Auffahrt, reich gegliederter Baukörper im Reformstil der Zeit um 1910, ein Wirtschaftsgebäude Putzbau mit Klinkergliederungen, anderes Gebäude ein verputzter Bruchsteinbau, originales Krüppelwalmdach mit Dachhechten, große Bruchsteinscheune, Gutspark mit Einfriedung südlich des Herrenhauses, Graben der ehemaligen Wasserburg, Teich, Wassergraben und Altgehölzbestand, von baugeschichtlicher und ortsgeschichtlicher Bedeutung

Datierung	18./19. Jh. (Rittergut)
Ausweisungsstelle	Landesamt für Denkmalpflege Sachsen



Fotonummer	F 09303519 A
Aufnahmejahr	2012
Fotograf	Trajkovits, Thomas
Beschreibung	Gutspark; Blick vom ehem. Nutzgarten in den Gutspark



Fotonummer	F 09259917 D
Aufnahmejahr	2012
Fotograf	Trajkovits, Thomas
Beschreibung	Rittergut, südliches Wirtschaftsgebäude



Fotonummer	F 09303519 B
Aufnahmejahr	2017
Fotograf	Weser, Gerd
Beschreibung	Einfriedung südlich des Herrenhauses



Fotonummer	F 09303519 C
Aufnahmejahr	2017
Fotograf	Weser, Gerd
Beschreibung	Teich nördlich des Herrenhauses



Fotonummer	F 09303519 D
Aufnahmejahr	2017
Fotograf	Weser, Gerd
Beschreibung	ehem. Nutzgarten



Fotonummer
Aufnahmejahr
Fotograf
Beschreibung

F 09303519 E

2017
Weser, Gerd
ehem. Standort der Wasserburg mit Burggraben im Nordosten
des Gutsparks

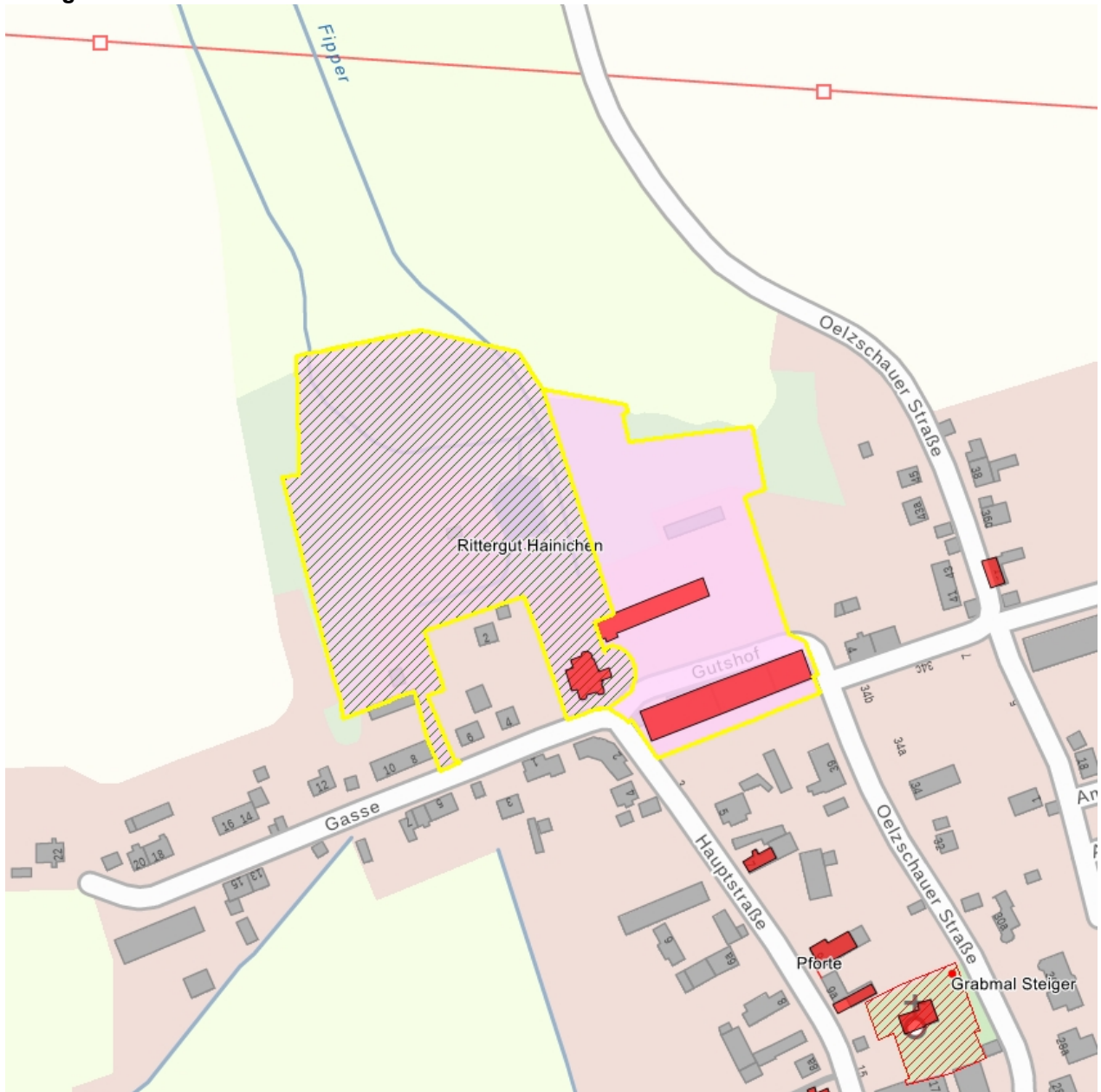


Fotonummer
Aufnahmejahr
Fotograf
Beschreibung

F 09303519 F

2017
Weser, Gerd
nördliche Wirtschaftsgebäude; Blick von Nordosten

Auszug aus der Denkmalkarte



Dieses Dokument ist gemäß der Creative Commons-Lizenz CC-BY-NC-ND
urheberrechtlich geschützt.

