

## Kulturdenkmale im Freistaat Sachsen - Denkmaldokument

**Obj.-Dok.-Nr.** 09303362  
**Kreis** Görlitz  
**Gemeinde** Löbau, Stadt  
**Anschrift** Weg an der Löbau 1  
**Gem. \* Fl-stck. \* Flur** Lautitz \* 36/6; 36/5; 36/4, 36/1, 32  
**Bauwerksname** Rittergut Lautitz (Sachgesamtheit)

### Kurzcharakteristik

**Sachgesamtheit** Rittergut Lautitz mit folgenden Einzeldenkmalen: westliche Scheune, nördliches Wirtschaftsgebäude, die beiden aneinanderggebauten südöstlichen Wirtschaftsgebäude, die Einfahrtspfeiler auf der Westseite, die Hofmauer (siehe Einzeldenkmalliste obj. 08960599), der Gutspark im östlichen Bereich des Rittergutes mit Teich mit Insel mit prächtigem Sandstein-Sarkophag des Johann Ernst von Gersdorff (siehe Einzeldenkmalliste obj. 08960600), das Herrenhaus als Sachgesamtheitsteil, Sachgesamtheit siehe Plan, baugeschichtlich, künstlerisch und ortsgeschichtlich von Bedeutung

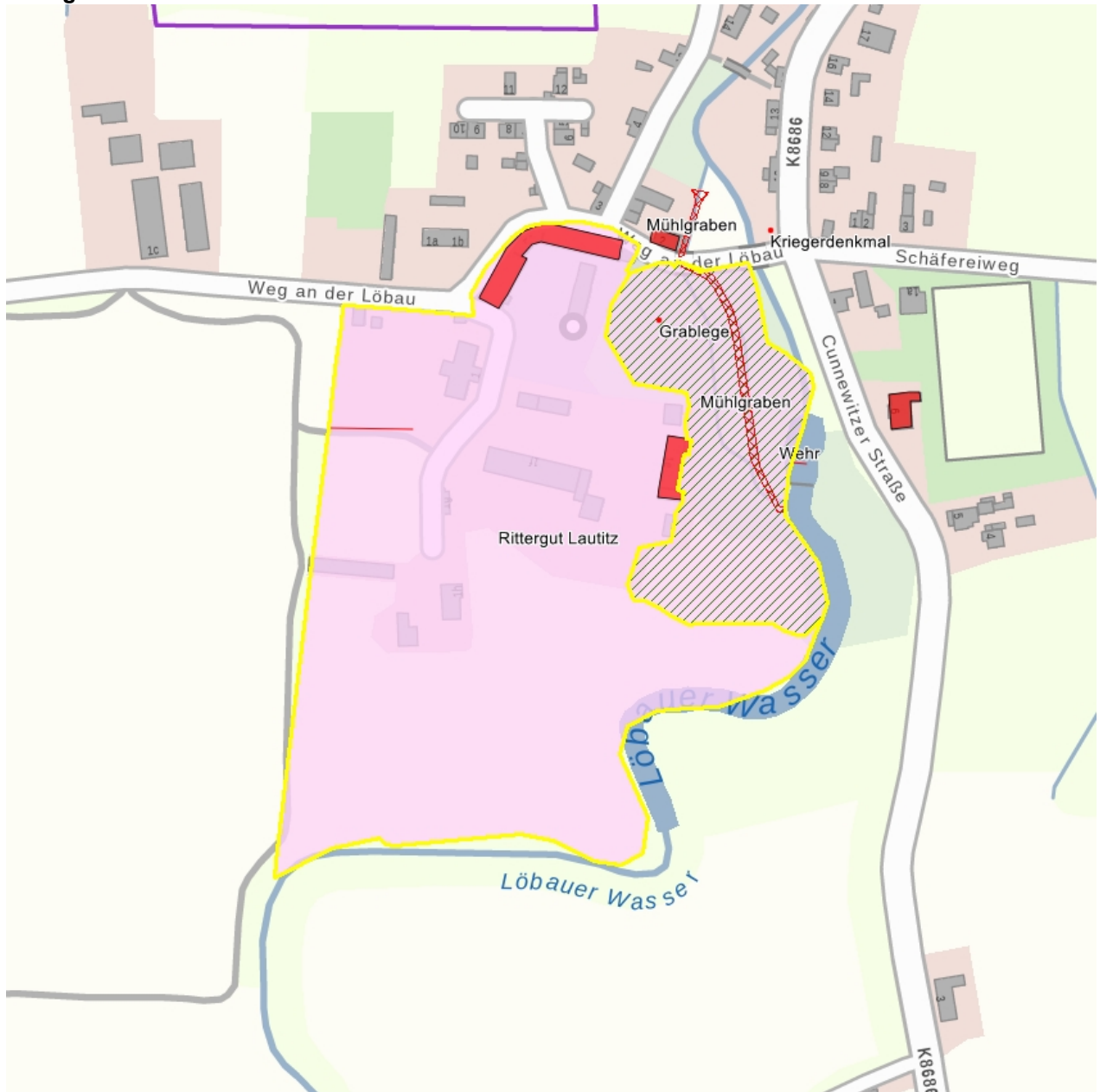
**Datierung** 18./19. Jh. (Rittergut)

**Ausweisungsstelle** Landesamt für Denkmalpflege Sachsen



<b>Fotonummer</b>	<b>CXII/51/3</b>
Aufnahmejahr	2005
Fotograf	Kube, Ricarda
Beschreibung	Mächtiges Gebäude auf der Nordseite

## Auszug aus der Denkmalkarte



Dieses Dokument ist gemäß der Creative Commons-Lizenz CC-BY-NC-ND urheberrechtlich geschützt.

