

Kulturdenkmale im Freistaat Sachsen - Denkmaldokument

Obj.-Dok.-Nr.	09303227	
Kreis	Bautzen	
Gemeinde	Radibor	
Anschrift	Schloß Milkel 1; 1a; 1b	
Gem. * Fl-stck. * Flur	Milkel * 96; 662/2; 663/2; 663/5; 666/2; 684/1; 1774/2; 1774/3; 1784; 1785; 1786; 1787/1; 1787/3; 1787/4; 1793; 1794; 1794/a; 1794/b; 1795; 1796; 1797; 1798; 1799; 1800/1; 1801/1; 1801/2; 1802; 1807/8; 1808/2; 1808/3; 1808/5; 1809; 1809/a; 1815; 1816/1; 1818; 1819/1; 1820; 1822/4; 1822/7; 1822/10; 1823/1; 1824/1; 1825/1; 1825/3; 1826/3; 1826/5; 1828/3; 1829/1; 1830/1; 1830/2; 1831/1; 1831/2; 1832/1; 1832/2; 1833/1; 1833/2; 1834/1; 1834/2; 1835/1; 1835/2; 1836; 1837/1; 1837/2; 1838/1; 1838/2; 1838/5; 1839/1; 1839/2; 1840/1; 1841/1; 1842/1; 1844; 1845/1; 1845/2; 1849; 1850/2; 1867/2; 2097/2; 2097/5; 2097/7; 2098/2; 2099/a; 2099/b	
Bauwerksname	Rittergut und Gutspark Milkel (Sachgesamtheit)	
Zusätzl.-Anschrift	Zum Alten Vorwerk 1; 2; 3; 4; 5	692; 693; 693/1; 1482/1; 1482/2; 1761/1; 1762/1; 1763/1; 1764/1; 1765/1; 1766; 1767/1; 1767/2; 1768/1; 1768/2; 1769/1; 1769/2; 1770/1; 1771; 1772; 1772/1; 1772/2; 1772b; 1772/c; 1773/a; 1774/11774/4; 1774/5; 1774/6; 1775/a; 1775/b; 1775/c; 1776; 1777; 1778; 1779/1; 1780; 1782; 1783; 1804/1; 1804/2; 1804/4; 1805; 1806; 1807/3; 1807/4; 1807/5; 1807/7; 1808/1; 1810/1; 1810/2; 1810/4; 1822/5; 1822/8; 1822/11; 1825/4 *Milkel
Zusätzl.-Anschrift	Schloßstraße 24; 26; 26a	1843/1*Milkel
Zusätzl.-Anschrift	Dr.-Otto-Wünsche-Weg 1; 3	1602; 1848/1; 1848/2*Milkel
Zusätzl.-Anschrift	Hauptstraße 18	1813/1*Milkel

Kurzcharakteristik

Sachgesamtheit Rittergut Milkel mit folgenden Einzeldenkmalen: Schloss, zwei Kavaliershäuser und zwei Toranlagen, Gutspark einschließlich sogenannter ornamented farm und einzelner Eiche als Rest einer ehemaligen Allee sowie ein Brunnen, Brücke, sechs Sandsteinskulpturen und zwei Steinbänke (siehe Einzeldenkmalliste - Obj. 09253240, gleiche Anschrift), Grabstätte von Einsiedel als Gruftbau und eine Steinbank (siehe Einzeldenkmalliste - Obj. 09253239), Torwächterhaus (siehe Einzeldenkmalliste - Obj. 09253987, Hauptstraße 18) sowie der Wappenstein (siehe Einzeldenkmalliste - Obj. 09253241, Zum Alten Vorwerk 2); ortsgeschichtlich, baugeschichtlich, sozialgeschichtlich, gartengeschichtlich und kulturgeschichtlich von Bedeutung

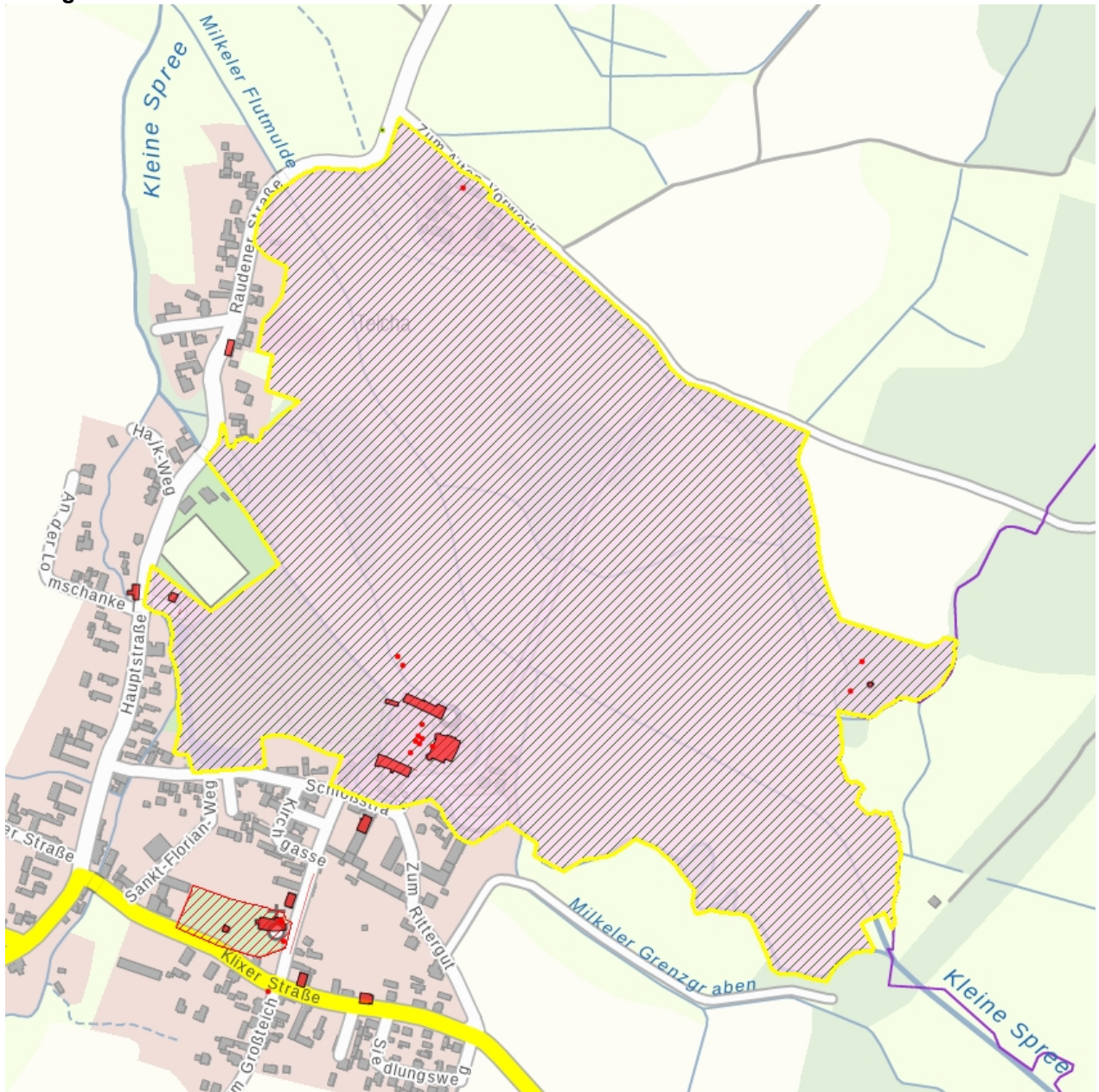
Datierung 16. Jh (Rittergut)

Ausweisungsstelle Landesamt für Denkmalpflege Sachsen



Fotonummer	XLV/99/20
Aufnahmejahr	1996
Fotograf	Finkler, Lutz
Beschreibung	Schloss Milkel, Blick vom Park

Auszug aus der Denkmalkarte



Dieses Dokument ist gemäß der Creative Commons-Lizenz CC-BY-NC-ND urheberrechtlich geschützt.

