

Kulturdenkmale im Freistaat Sachsen - Denkmaldokument

Obj.-Dok.-Nr.	09303146	
Kreis	Leipzig	
Gemeinde	Belgershain	
Anschrift	Schloßstraße 1; 2; 3; 4	
Gem. * Fl-stck. * Flur	Belgershain * 535; 535/a; 535/b; 536/c; 536/d; 541; 542; 543; 545; 546; 549/1; 518	
Bauwerksname	Schloss und Rittergut Belgershain (Sachgesamtheit)	
Zusätzl.-Anschrift	<i>Rohrbacher Straße 16</i>	<i>536/a*Belgershain</i>

Kurzcharakteristik

Sachgesamtheit Schloss und Rittergut Belgershain, mit den Einzeldenkmalen: Schloss (Nr. 1, später Schule), Kavaliershhaus (Nr. 1, heute Rathaus), Gutshaus (Nr. 2/3, heute Kindergarten), Stützmauern des Wassergrabens und Kleindenkmal im Park (siehe Einzeldenkmalliste - Obj. 08965897) und dem Park (Gartendenkmal) mit Aussichtsplattform, Teich und Wassergraben am Schloss, dazu als Sachgesamtheitsteile Nebengebäude (Nr. 4) sowie Reste der Einfriedungsmauer des ehemaligen Baumgartens (Rohrbacher Straße 16); Schloss ein Putzbau mit zwei Satteldächern und mittigem hohem Treppenturm, im Kern Renaissancegebäude, neogotisch überformt, Gutshaus barocker Putzbau mit Mansarddach, der landschaftliche Park mit Wassergraben, Teich mit Insel, Allee, Aussichtsplatz, waldartiger Park im weiteren Umfeld, von baukünstlerischer, ortshistorischer und ortsbildprägender sowie überörtlicher garten- und kunstgeschichtlicher Bedeutung

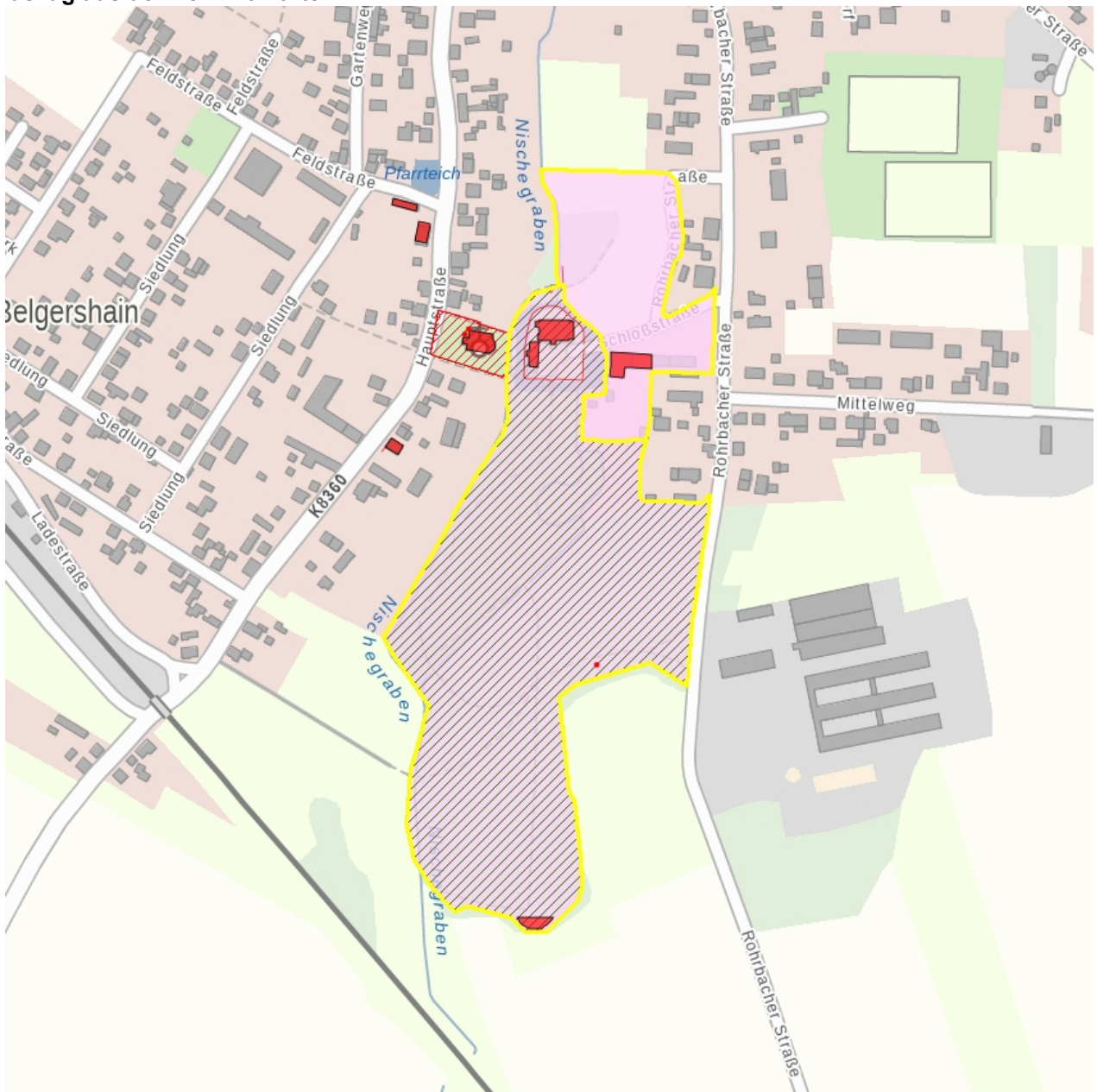
Datierung ab 1600 (Rittergut)

Ausweisungsstelle Landesamt für Denkmalpflege Sachsen



Fotonummer	F 09303146 C
Aufnahmejahr	2012
Fotograf	Nitzsche, Mathis
Beschreibung	Blick von der Rohrbacher Straße über den alten Wirtschaftshof des Rittergutes zum Schloss

Auszug aus der Denkmalkarte



Dieses Dokument ist gemäß der Creative Commons-Lizenz CC-BY-NC-ND urheberrechtlich geschützt.

