

## Kulturdenkmale im Freistaat Sachsen - Denkmaldokument

<b>Obj.-Dok.-Nr.</b>	09302722
<b>Kreis</b>	Leipzig, Stadt
<b>Gemeinde</b>	Leipzig, Stadt
<b>Anschrift</b>	Straße des 18. Oktober -
<b>Gem. * Fl-stck. * Flur</b>	Thonberg * 200/4; 159/47
<b>Bauwerksname</b>	Altes Messegelände; Brücke an der Alten Messe

### Kurzcharakteristik

Doppelläufige Auffahrt und Treppenanlage in der Achse Straße des 18. Oktober; erbaut ehemals im Zusammenhang mit der Brücke über die Eisenbahngleise zum Völkerschlachtdenkmal, abgebrochene Straßenbrücke in Stahlbetonkonstruktion mit zeitgemäßem Dekor der Erbauungszeit 1912-1913 an den Wangen, städtebaulich markante Anlage im Zusammenhang mit dem Bau des Völkerschlachtdenkmal, baugeschichtlich bedeutsam, die ehemalige Brücke als eine frühe Stahlbetonkonstruktion und Technisches Denkmal abgebrochen

**Datierung** 1912-1913 (Treppe mit Auffahrt)

**Ausweisungsstelle** Landesamt für Denkmalpflege Sachsen



**Fotonummer** CXXIV/68/24  
**Aufnahmejahr** 2009  
**Fotograf** Noack, Thomas  
**Beschreibung** Straßenbrücke; Detailaufnahme/UntersichtABBRUCH 2017



**Fotonummer** CXXIV/68/25  
**Aufnahmejahr** 2009  
**Fotograf** Noack, Thomas  
**Beschreibung** Straßenbrücke; Ansicht SüdseiteABBRUCH 2017



**Fotonummer** F 09302722 A  
**Aufnahmejahr** 2021  
**Fotograf** Nitzsche, Mathis  
**Beschreibung** Doppelläufige Auffahrt und Treppenanlage in der Achse Straße des 18. Oktober



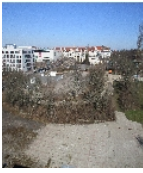
**Fotonummer** F 09302722 B  
**Aufnahmejahr** 2021  
**Fotograf** Nitzsche, Mathis  
**Beschreibung** Treppenanlage in der Achse Straße des 18. Oktober



**Fotonummer** F 09304559 E  
**Aufnahmejahr** 2016  
**Fotograf** Nitzsche, Mathis  
**Beschreibung** Treppenanlage in der Achse Straße des 18. Oktober



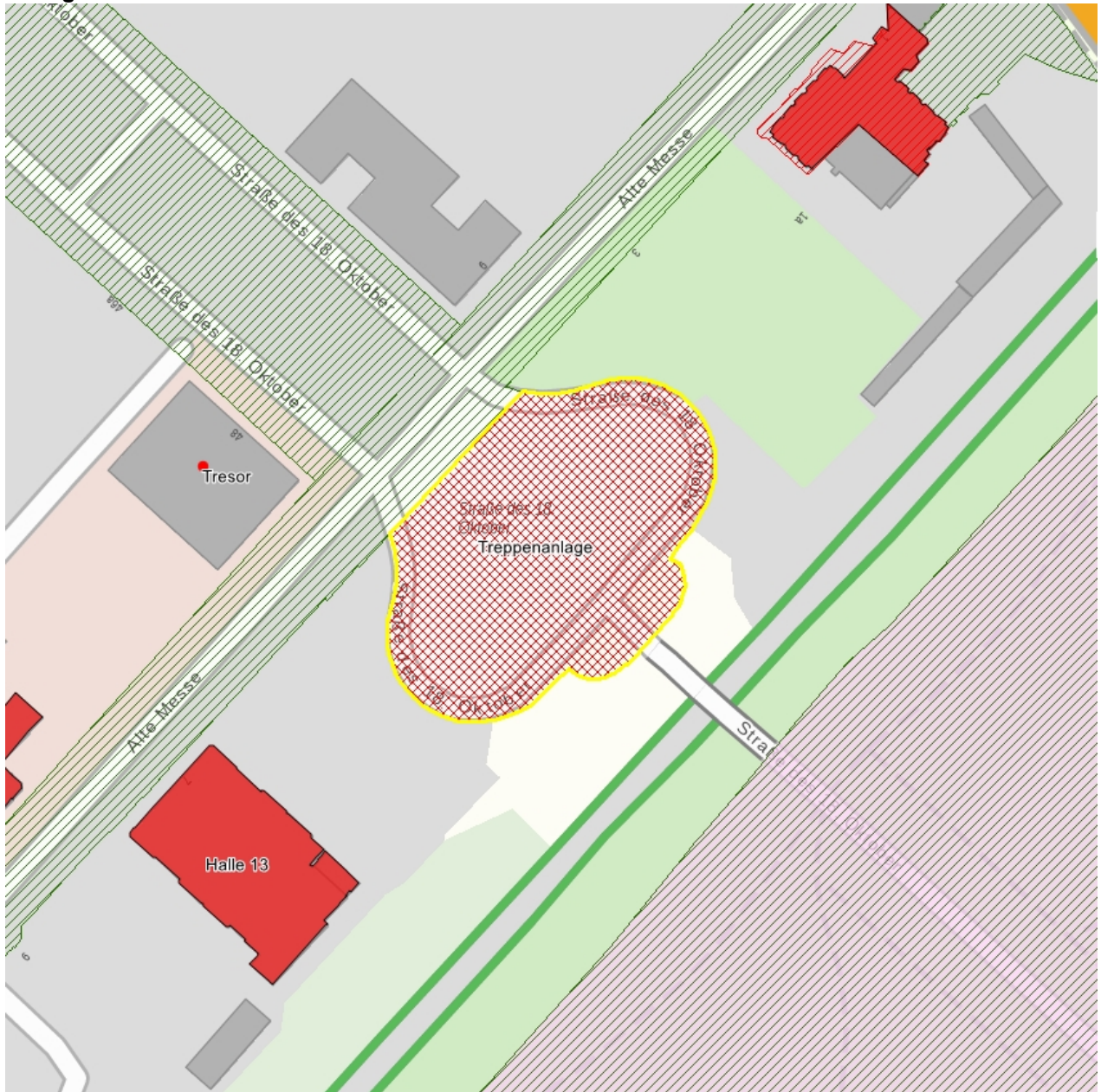
**Fotonummer** F 09302722 I  
**Aufnahmejahr** 2021  
**Fotograf** Nitzsche, Mathis  
**Beschreibung** Treppenanlage in der Achse Straße des 18. Oktober



**Fotonummer**  
Aufnahmejahr  
Fotograf  
Beschreibung

**F 09302722 J**  
2022  
Nitzsche, Mathis  
Doppelläufige Auffahrt und Treppenanlage in der Achse Straße  
des 18. Oktober

### Auszug aus der Denkmalkarte



Dieses Dokument ist gemäß der Creative Commons-Lizenz CC-BY-NC-ND  
urheberrechtlich geschützt.

