

Kulturdenkmale im Freistaat Sachsen - Denkmaldokument

Obj.-Dok.-Nr.	09302657
Kreis	Sächsische Schweiz-Osterzgebirge
Gemeinde	Bad Gottleuba-Berggießhübel, Stadt
Anschrift	Königstraße 39
Gem. * Fl-stck. * Flur	Giesenstein; Gottleuba * 77/1; 77/2; 88; 195/2; 196; 240
Bauwerksname	Klinik Bad Gottleuba (Sachgesamtheit)

Kurzcharakteristik

Einzeldenkmale der Sachgesamtheit Klinik Bad Gottleuba: Stationshäuser 1, 2, 3, 4/5, 6, 7, 8 (jetzt Wohnhaus), 9, 10, 11, 12, 13, Haus 16 (Gebäudekomplex Kurmittelhaus, ehem. Centralbad), Haus 17, Haus 22, Gebäudegruppe Haus 25 im Nordosten, westlich davon Kessel- und Maschinenhaus mit Schornstein, Haus 27 (Kurverwaltung), Haus 28 (Klinikschule), Haus 29 (sog. Kulturhaus), Haus 31 (Kegelbahn), Haus 32 (Pforte), Transformatorenhaus nördlich vom Kulturhaus, Wasserturm im Norden und Wasserwerk im Westen der Parkanlage sowie Fußgängerbrücke im Park und Zufahrtsbrücke über die Gottleuba (siehe auch Sachgesamtheitsliste - Obj. 09223348, gleiche Anschrift); Haus 18 - 21 sind Neubauten, eindrucksvolle Gesamtanlage der ehemaligen Heilstätte der Landesversicherungsanstalt mit pavillonartig am Hang gruppiertem Bautenensemble, baugeschichtlich, kulturgeschichtlich, ortsgeschichtlich und ortsbildprägend von Bedeutung

Datierung	1909-1914, Erste Bauperiode (Krankenhausbestandteil); 1914-1945, Zweite Bauperiode (Krankenhausbestandteil); 1909-1914, Erste Bauperiode (Kurhaus); 1914-1945, Zweite Bauperiode (östl. Gebäude); 1914-194, Zweite Bauperiode (Kulturhaus)
------------------	--

Ausweisungsstelle	Landesamt für Denkmalpflege Sachsen
--------------------------	-------------------------------------



Fotonummer	DF 452 071
Aufnahmejahr	1993
Fotograf	Petrik, Ivo
Beschreibung	Haus 1: Station 1, Straßenansicht



Fotonummer	DF 452 072
Aufnahmejahr	1993
Fotograf	Petrik, Ivo
Beschreibung	Haus 1: Station 1, Parkansicht



Fotonummer	DF 450 847
Aufnahmejahr	1993
Fotograf	Petrik, Ivo
Beschreibung	Haus 28: Ärztewohnhaus (heute Klinikschule), Haupteingang



Fotonummer	DF 452 061
Aufnahmejahr	1993
Fotograf	Petrik, Ivo
Beschreibung	Haus 32: Pforte mit zweiteiligem Pfortnerhaus, Straßenansicht von NO



Fotonummer	DF 452 062
Aufnahmejahr	1993
Fotograf	Petrik, Ivo
Beschreibung	Haus 32: Linkes Pfortnerhaus, Straßenfront und Einfahrt



Fotonummer
Aufnahmejahr
Fotograf
Beschreibung

DF 452 063
1993
Petrik, Ivo
Gottliebbrücke mit Gedenktafel (Sandstein), Blick vom linken Ufer talab gegen Pforte



Fotonummer
Aufnahmejahr
Fotograf
Beschreibung

DF 452 064
1993
Petrik, Ivo
Gottliebbrücke, Detail: Gedenktafel für Geheimrat Weger



Fotonummer
Aufnahmejahr
Fotograf
Beschreibung

DF 452 066
1993
Petrik, Ivo
Haus 27: Kurverwaltung am unteren Platz, Hauptansicht von NO



Fotonummer
Aufnahmejahr
Fotograf
Beschreibung

DF 452 067
1993
Petrik, Ivo
Haus 27: Kurverwaltung am unteren Platz, Portal mit Freitreppe



Fotonummer
Aufnahmejahr
Fotograf
Beschreibung

DF 452 068
1993
Petrik, Ivo
Haus 28: Ärztwohnhaus (heute Klinikschule), Straßenansicht



Fotonummer
Aufnahmejahr
Fotograf
Beschreibung

DF 452 069
1993
Petrik, Ivo
Haus 28: Ärztwohnhaus (heute Klinikschule), Detail: Eingang, Veranda und Turm



Fotonummer
Aufnahmejahr
Fotograf
Beschreibung

DF 452 070
1993
Petrik, Ivo
Haus 28: Ärztwohnhaus (heute Klinikschule), Gartenansicht



Fotonummer
Aufnahmejahr
Fotograf
Beschreibung

DF 452 073
1993
Petrik, Ivo
Haus 2: Station 2, Straßenansicht



Fotonummer
Aufnahmejahr
Fotograf
Beschreibung

DF 452 074
1993
Petrik, Ivo
Haus 2: Station 2, Seiten (Park-)ansicht



Fotonummer
Aufnahmejahr
Fotograf
Beschreibung

DF 452 075
1993
Petrik, Ivo
Haus 3: Station 3, Straßenansicht



Fotonummer
Aufnahmejahr
Fotograf
Beschreibung

DF 452 076
1993
Petrik, Ivo
Haus 4/5: Station 4/5, Straßenansicht von S



Fotonummer
Aufnahmejahr
Fotograf
Beschreibung

DF 452 077
1993
Petrik, Ivo
Haus 4/5: Station 4/5, Straßenansicht von ONO



Fotonummer
Aufnahmejahr
Fotograf
Beschreibung

DF 452 078
1993
Petrik, Ivo
Haus 4/5: Station 5, Straßenansicht



Fotonummer
Aufnahmejahr
Fotograf
Beschreibung

DF 452 079
1993
Petrik, Ivo
Haus 6: Station 6 (ehem. Logier- oder Frauenhaus),
Straßenansicht von S



Fotonummer
Aufnahmejahr
Fotograf
Beschreibung

DF 452 080
1993
Petrik, Ivo
Haus 6: Station 6 (ehem. Logier- oder Frauenhaus),
Straßenansicht von O



Fotonummer
Aufnahmejahr
Fotograf
Beschreibung

DF 452 082
1993
Petrik, Ivo
Haus 6: Station 6 (ehem. Logier- oder Frauenhaus), Eckansicht



Fotonummer
Aufnahmejahr
Fotograf
Beschreibung

DF 452 081
1993
Petrik, Ivo
Haus 6: Station 6 (ehem. Logier- oder Frauenhaus), Detail: drei
Türen



Fotonummer
Aufnahmejahr
Fotograf
Beschreibung

DF 452 083
1993
Petrik, Ivo
Haus 7: Station 7, Straßenansicht von S



Fotonummer
Aufnahmejahr
Fotograf
Beschreibung

DF 452 084
1993
Petrik, Ivo
Haus 7: Station 7, Straßenansicht von ONO



Fotonummer
Aufnahmejahr
Fotograf
Beschreibung

DF 452 085
1993
Petrik, Ivo
Haus 8: Station 8 (jetzt Wohnhaus), Hauptfront und Stützmauer
mit Treppe und Laterne



Fotonummer DF 452 086
Aufnahmejahr 1993
Fotograf Petrik, Ivo
Beschreibung Haus 8: Station 8 (jetzt Wohnhaus), Laterne an der Treppe



Fotonummer DF 452 087
Aufnahmejahr 1993
Fotograf Petrik, Ivo
Beschreibung Haus 8: Station 8 (jetzt Wohnhaus), Seitenansicht



Fotonummer DF 452 088
Aufnahmejahr 1993
Fotograf Petrik, Ivo
Beschreibung Haus 9: Station 9, Südfront



Fotonummer DF 452 089
Aufnahmejahr 1993
Fotograf Petrik, Ivo
Beschreibung Haus 10: Station 10, Haupteingangsseite von O



Fotonummer DF 452 090
Aufnahmejahr 1993
Fotograf Petrik, Ivo
Beschreibung Haus 9: Station 9, Seitenansicht von N



Fotonummer DF 452 091
Aufnahmejahr 1993
Fotograf Petrik, Ivo
Beschreibung Haus 11: Station 11, Tal (O-)seite



Fotonummer DF 452 092
Aufnahmejahr 1993
Fotograf Petrik, Ivo
Beschreibung Haus 11: Station 11, Eckansicht von SO



Fotonummer DF 452 093
Aufnahmejahr 1993
Fotograf Petrik, Ivo
Beschreibung Haus 11: Station 11, Detail: Portal (S-Seite)



Fotonummer DF 452 094
Aufnahmejahr 1993
Fotograf Petrik, Ivo
Beschreibung Haus 11: Station 11, Detail: Portalbekrönung



Fotonummer DF 452 095
Aufnahmejahr 1993
Fotograf Petrik, Ivo
Beschreibung Haus 12: Station 12, Straßenansicht von S



Fotonummer
Aufnahmejahr
Fotograf
Beschreibung

DF 452 096
1993
Petrik, Ivo
Haus 12: Station 12, Straßenansicht von NO mit Stützmauer und Freiterrasse



Fotonummer
Aufnahmejahr
Fotograf
Beschreibung

DF 452 097
1993
Petrik, Ivo
Haus 12: Station 12, Parkansicht



Fotonummer
Aufnahmejahr
Fotograf
Beschreibung

DF 452 098
1993
Petrik, Ivo
Haus 13: Station 13/14, Straßenansicht von S mit Stützmauer und Terrasse



Fotonummer
Aufnahmejahr
Fotograf
Beschreibung

DF 452 099
1993
Petrik, Ivo
Haus 13: Station 13, Straßen- (Rück-) ansicht von N



Fotonummer
Aufnahmejahr
Fotograf
Beschreibung

DF 452 100
1993
Petrik, Ivo
Haus 13: Station 13, Rück- (NW-) seite



Fotonummer
Aufnahmejahr
Fotograf
Beschreibung

DF 452 101
1993
Petrik, Ivo
Haus 8: Station 19 (ehem. "Casino", heute Wohnhaus), Rückansicht



Fotonummer
Aufnahmejahr
Fotograf
Beschreibung

DF 452 102
1993
Petrik, Ivo
Haus 16: Station 16/17/18 (Station 18 inzwischen abgebrochen) (ehem. Krankenhaus, heute Kurmittelhaus), Hauptfront (eingerüstet) von O



Fotonummer
Aufnahmejahr
Fotograf
Beschreibung

DF 452 103
1993
Petrik, Ivo
Haus 16: Station 16/17/18 (Station 18 inzwischen abgebrochen) (ehem. Krankenhaus, heute Kurmittelhaus), Mittelteil der Hauptfront mit Freitreppe zum Portal



Fotonummer
Aufnahmejahr
Fotograf
Beschreibung

DF 452 105
1993
Petrik, Ivo
Haus 16: nordöstliches Gebäude, Ansicht von SW



Fotonummer
Aufnahmejahr
Fotograf
Beschreibung

DF 452 106
1993
Petrik, Ivo
Haus 16 (Gebäudekomplex Kurmittelhaus): Station 16 (nordöstl. Gebäude, heute Familienklinik), Ansicht von NO



Fotonummer
Aufnahmejahr
Fotograf
Beschreibung

DF 452 107
1993
Petrik, Ivo
Haus 16 (Gebäudekomplex Kurmittelhaus): Station 16
(nordöstl. Gebäude, heute Familienklinik), NO-Winkel mit Portal



Fotonummer
Aufnahmejahr
Fotograf
Beschreibung

DF 452 108
1993
Petrik, Ivo
Haus 16 (Gebäudekomplex Kurmittelhaus): Station 17,
Eckansicht von W



Fotonummer
Aufnahmejahr
Fotograf
Beschreibung

DF 452 109
1993
Petrik, Ivo
Haus 16 (Gebäudekomplex Kurmittelhaus): Station 17,
Parkfront von SW



Fotonummer
Aufnahmejahr
Fotograf
Beschreibung

DF 452 110
1993
Petrik, Ivo
Haus 16 (Gebäudekomplex Kurmittelhaus): Station 17, Detail
Tür zum Park (SW-Seite)



Fotonummer
Aufnahmejahr
Fotograf
Beschreibung

DF 452 111
1993
Petrik, Ivo
Haus 22: Station 22 (ehem. 15), Straßenansicht



Fotonummer
Aufnahmejahr
Fotograf
Beschreibung

DF 452 112
1993
Petrik, Ivo
Haus 22: Station 22 (ehem. 15), Detail: Haupteingang



Fotonummer
Aufnahmejahr
Fotograf
Beschreibung

DF 452 120
1993
Petrik, Ivo
Haus 31: Kegelbahn im oberen Teil des Parks, nördl. von Haus
7 (mit Tischtennisnutzung), Ansicht von O



Fotonummer
Aufnahmejahr
Fotograf
Beschreibung

DF 452 121
1993
Petrik, Ivo
Haus 29: Kulturhaus (südwestlich von Haus 3), Bergseite von N



Fotonummer
Aufnahmejahr
Fotograf
Beschreibung

DF 452 122
1993
Petrik, Ivo
Trafohaus nördl. vom Kulturhaus (Haus 29)



Fotonummer
Aufnahmejahr
Fotograf
Beschreibung

DF 452 124
1993
Petrik, Ivo
Wirtschaftsgebäude, MitteltraktABBRUCH (Häuser 18-21)



Fotonummer
Aufnahmejahr
Fotograf
Beschreibung

DF 452 125
1993
Petrik, Ivo
Wirtschaftsgebäude, Detail EG-Fenster des
Mitteltraktes ABBRUCH (Häuser 18-21)



Fotonummer
Aufnahmejahr
Fotograf
Beschreibung

DF 452 126
1993
Petrik, Ivo
Gebäudegruppe Haus 25: Wirtschaftsgebäude (heutige
Funktion unbekannt), Hofansicht



Fotonummer
Aufnahmejahr
Fotograf
Beschreibung

DF 452 127
1993
Petrik, Ivo
Gebäudegruppe Haus 25: Wirtschaftsgebäude (heutige
Funktion unbekannt), Bergseite von NW



Fotonummer
Aufnahmejahr
Fotograf
Beschreibung

DF 452 128
1993
Petrik, Ivo
Gebäudegruppe Haus 25: Wirtschaftsgebäude (heutige
Funktion unbekannt), Straßenansicht



Fotonummer
Aufnahmejahr
Fotograf
Beschreibung

DF 452 129
1993
Petrik, Ivo
Maschinenhaus und Schornstein neben Gebäudegruppe Haus
25



Fotonummer
Aufnahmejahr
Fotograf
Beschreibung

F 09302657 A
2012
Machold, Bärbel
Haus 27 (Kurverwaltung), vom Haupteingang Hauptstraße aus
gesehen



Fotonummer
Aufnahmejahr
Fotograf
Beschreibung

F 09302657 B
2012
Machold, Bärbel
Haus 16 (Gebäudekomplex Kurmittelhaus): Blick entlang des
Verbindungsbaues zum nordöstl. Gebäude (heute
Familienklinik)



Fotonummer
Aufnahmejahr
Fotograf
Beschreibung

F 09302657 C
2012
Machold, Bärbel
Blick vom Plateau unterhalb des Kurmittelhauses (Haus 16) auf
Haus 28 (Klinikschule) 29 (Centralbad - ehem., heute Kurhaus),
Haus 31 (Kegelbahn), Haus 32 (Pforte) und Wasserturm (Haus
17 - 22 sind Neubauten) (siehe auch
Sachgesamtheitsdokument obj 09223348, gleiche Anschrift),
Ansicht Haus 28



Fotonummer
Aufnahmejahr
Fotograf
Beschreibung

F 09302657 D
2012
Machold, Bärbel
Haus 16 (Gebäudekomplex Kurmittelhaus): Ansicht
Kurmittelhaus mit Verbindungsbau rechts



Fotonummer
Aufnahmejahr
Fotograf
Beschreibung

F 09302657 E
2012
Machold, Bärbel
Haus 16 (Gebäudekomplex Kurmittelhaus): Blick von
Nordosten auf Gebäude der Familienklinik



Fotonummer
Aufnahmejahr
Fotograf
Beschreibung

F 09302657 F
2012
Machold, Bärbel
Blick auf Haus 8 (jetzt Wohnhaus)



Fotonummer
Aufnahmejahr
Fotograf
Beschreibung

F 09302657 G
2012
Machold, Bärbel
Straßenfront und nordöstliche Schmalseite von Haus 17 (Klinik für Orthopädie, Traumatologie und Osteologie)



Fotonummer
Aufnahmejahr
Fotograf
Beschreibung

F 09302657 H
2012
Machold, Bärbel
Stationshaus 7 mit Verbindungsbau zu Haus 6 (Klinik für Psychotherapie, Psychosomatik und Verhaltensmedizin), im Hintergrund Doppelbau der Häuser 4 und 5



Fotonummer
Aufnahmejahr
Fotograf
Beschreibung

F 09302657 I
2012
Machold, Bärbel
Detailansicht Mittelteil der nordöstlichen Seite von Haus 7



Fotonummer
Aufnahmejahr
Fotograf
Beschreibung

F 09302657 J
2012
Machold, Bärbel
Detailansicht Türenfront der Straßenseite von Haus 7



Fotonummer
Aufnahmejahr
Fotograf
Beschreibung

F 09302657 K
2012
Machold, Bärbel
Ansicht Haus 6 (Klinik für Psychotherapie, Psychosomatik und Verhaltensmedizin), im Hintergrund Doppelbau der Häuser 4 und 5



Fotonummer
Aufnahmejahr
Fotograf
Beschreibung

F 09302657 L
2012
Machold, Bärbel
Haus 7 mit Verbindungsbau zu Haus 6 im Vordergrund (Klinik für Psychotherapie, Psychosomatik und Verhaltensmedizin)



Fotonummer
Aufnahmejahr
Fotograf
Beschreibung

F 09302657 M
2012
Machold, Bärbel
Blick von Nordosten auf Haus 1 (Klinik für Psychotherapie, Psychosomatik und Verhaltensmedizin)



Fotonummer
Aufnahmejahr
Fotograf
Beschreibung

F 09302657 N
2012
Machold, Bärbel
Doppelbau der Häuser 4 und 5



Fotonummer
Aufnahmejahr
Fotograf
Beschreibung

F 09302657 O
2012
Machold, Bärbel
Straßenfront und südwestliche Seite von Haus 2 (Klinik für Psychotherapie, Psychosomatik und Verhaltensmedizin)



Fotonummer
Aufnahmejahr
Fotograf
Beschreibung

F 09302657 P
2012
Machold, Bärbel
Straßenfront und nordöstliche Seite von Haus 2 (Klinik für Psychotherapie, Psychosomatik und Verhaltensmedizin)



Fotonummer
Aufnahmejahr
Fotograf
Beschreibung

F 09302657 Q
2012
Machold, Bärbel
Straßenfront von Haus 3 (Klinik für Psychotherapie, Psychosomatik und Verhaltensmedizin)



Fotonummer
Aufnahmejahr
Fotograf
Beschreibung

F 09302657 R
2012
Machold, Bärbel
Blick von S auf das Kulturhaus (Haus 29)



Fotonummer
Aufnahmejahr
Fotograf
Beschreibung

F 09302657 S
2012
Machold, Bärbel
Blick auf die nordöstliche Seite von Haus 13 (Klinik für Gastroenterologie und Stoffwechselerkrankungen)



Fotonummer
Aufnahmejahr
Fotograf
Beschreibung

DF 452 065
1993
Petrik, Ivo
Gottleubabrinne, Blick von W über die Brückenfahrbahn zur Pforte (li. Rückseite der Hauptstr. 41 - gehört nicht zur Sachgesamtheit)



Fotonummer
Aufnahmejahr
Fotograf
Beschreibung

DF 452 104
1993
Petrik, Ivo
Haus 16 (Gebäudekomplex Kurmittelhaus, ehem. Krankenhaus): Station 16/17/18 (Station 18 inzwischen abgebrochen), NO-Ecke und Verbindungstrakt zum Kurhaus



Fotonummer
Aufnahmejahr
Fotograf
Beschreibung

DF 452 123
1993
Petrik, Ivo
Wirtschaftsgebäude, GesamtansichtABBRUCH (Häuser 18-21)



Fotonummer
Aufnahmejahr
Fotograf
Beschreibung

F 09302657 T
2012
Epple, Silke
Wasserturm



Fotonummer
Aufnahmejahr
Fotograf
Beschreibung

F 09302657 U
2012
Epple, Silke
Wasserwerk



Fotonummer
Aufnahmejahr
Fotograf
Beschreibung

F 09302657 V
2012
Epple, Silke
Haus 22: Stationshaus



Fotonummer
Aufnahmejahr
Fotograf
Beschreibung

F 09302657 W
2012
Epple, Silke
Haus 22: Stationshaus



Fotonummer
Aufnahmejahr
Fotograf
Beschreibung

F 09302657 X
2012
Epple, Silke
Haus 22: Stationshaus



Fotonummer
Aufnahmejahr
Fotograf
Beschreibung

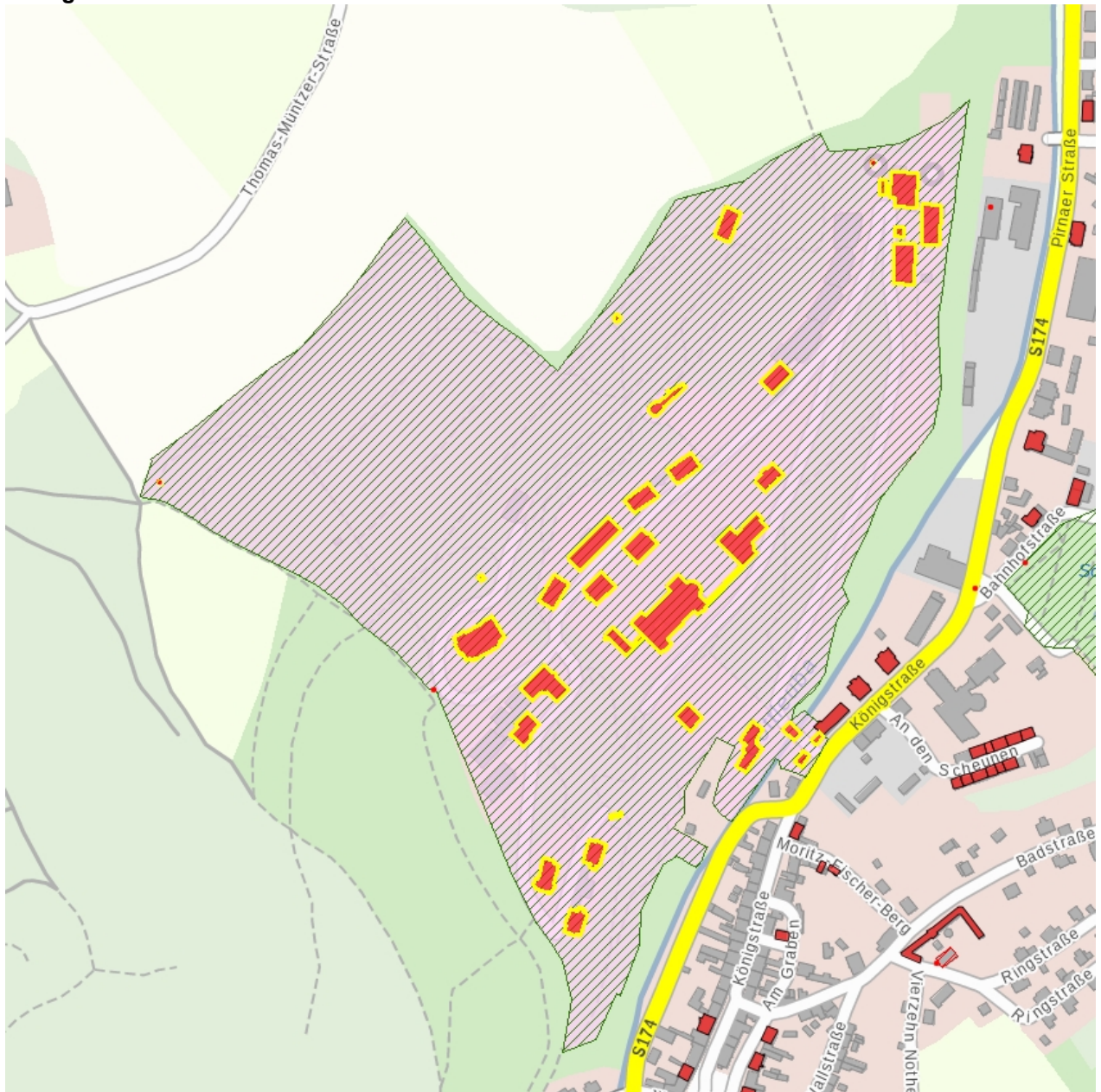
DF 452 113
1993
Petrik, Ivo
Fußgängerbrücke im Park (nördlich von Haus 9), roter Granit,
Seitenansicht



Fotonummer
Aufnahmejahr
Fotograf
Beschreibung

DF 452 114
1993
Petrik, Ivo
Brücke im Park (nördlich von Haus 9), roter Granit, Ansicht über
die Fahrbahn

Auszug aus der Denkmalkarte



Dieses Dokument ist gemäß der Creative Commons-Lizenz CC-BY-NC-ND urheberrechtlich geschützt.

