

**Kulturdenkmale im Freistaat Sachsen -
Denkmaldokument**

Obj.-Dok.-Nr.	09302644
Kreis	Chemnitz, Stadt
Gemeinde	Chemnitz, Stadt
Anschrift	Beckerstraße -
Gem. * Fl-stck. * Flur	Chemnitz; Kappel; Helbersdorf; Altchemnitz * 33/1; 33/2; 33/3; 33/4; 33/5; 77; 82/1; 82/2; 82/3; 91/1; 105; 106; 133; 133/a; 134/1; 135; 135/a; 136; 136/a; 137/5; 137/7; 137/8; 146; 147; 147/a; 148; 148/a; 149/1; 149/2; 154/4; 156/5; 157; 158/1; 158/2; 168/7; 168/h; 554/6; 555/1; 556; 685; 708; 710; 713/1; 714/1; 714/2; 1903/16; 1904/6; 1904/9; 1904/10; 1904/11; 1904/12; 1904/13; 1904/14; 1905; 1905/a; 1905/c; 1906/1; 1906/2; 1906/a; 1906/c; 1906/d; 1906/f; 1907/x; 1920/g; 1920/q; 2118/2; 2155/d; 2563; 2576; 2576/b; 2576/c
Bauwerksname	Stadtpark (Sachgesamtheit)
Zusätzl.-Anschrift	<i>Eisenweg -</i>
Zusätzl.-Anschrift	<i>Gluckstraße -</i>
Zusätzl.-Anschrift	<i>Hüttenberg -</i>
Zusätzl.-Anschrift	<i>Kapellenberg -</i>
Zusätzl.-Anschrift	<i>Parkstraße -</i>
Zusätzl.-Anschrift	<i>Heinrich-Sturm-Weg -</i>
Zusätzl.-Anschrift	<i>Markersdorfer Straße -</i>
Zusätzl.-Anschrift	<i>Scheffelstraße -</i>
Zusätzl.-Anschrift	<i>Südring -</i>
Zusätzl.-Anschrift	<i>Wasserstraße -</i>
Zusätzl.-Anschrift	<i>Wolgograder Allee -</i>
Zusätzl.-Anschrift	<i>Helbersdorfer Straße -</i>
Kurzcharakteristik	

Sachgesamtheit Stadtpark mit folgenden Bestandteilen in den Ortsteilen: Helbersdorfer Teil des Stadtparks im Bereich Glückstraße, Heinrich-Sturm-Weg, Scheffelstraße, Helbersdorfer Straße und Südring, Kapellenberger Teil des Stadtparks im Bereich Beckerstraße, Glückstraße, Hüttenberg, Kapellenberg und Parkstraße und Markersdorfer Teil des Stadtparks im Bereich Eisenweg, Südring, Wasserstraße und Wolgograder Allee sowie den Einzeldenkmalen: Transformatorenhäuschen (siehe Einzeldenkmalliste - Obj. 09203674, Heinrich-Sturm-Weg) und Gedenkstein, sog. Torell-Stein (siehe Einzeldenkmalliste - Obj. 09202175, Heinrich-Sturm-Weg), der gesamte Stadtpark ist Gartendenkmal; der Chemnitzer Stadtpark ist eine in mehreren Zeitabschnitten entstandene Anlage entlang des Chemnitzflusses, städtebaulich, gartenkünstlerisch und landschaftsgestaltend von Bedeutung

Sachgesamtheit Stadtpark: Kapellenberger Teil des Stadtparks im Bereich Beckerstraße, Glückstraße, Hüttenberg, Kapellenberg und Parkstraße mit ehemaligem Vogelschen Park; ausgedehnte, weitgehend original erhaltene Parkanlage entlang der Chemnitz, umfasst das Kernstück des historischen Stadtparks an der Park- und Beckerstraße sowie den sogenannten »Rosengarten« an der Glückstraße und den Anfang der 1950er Jahre dem Stadtpark zugeschlagenen ehemaligen Vogelschen Park zwischen Beckerstraße und Kapellenberg, landschaftsgestaltend und städtebaulich von Bedeutung

Sachgesamtheit Stadtpark: Helbersdorfer Teil des Stadtparks im Bereich Glückstraße, Heinrich-Sturm-Weg, Scheffelstraße, Helbersdorfer Straße und Südring; ausgedehnte, weitgehend original erhaltene Parkanlage entlang der Chemnitz, südliche Fortsetzung des historischen Kernstückes des Stadtparks im Ortsteil Kapellenberg auf dem Gebiet der Gemarkung Helbersdorf; landschaftsgestaltend und städtebaulich von Bedeutung

Sachgesamtheit Stadtpark: Markersdorfer Teil des Stadtparks im Bereich Eisenweg, Südring, Wasserstraße und Markersdorfer Straße; naturnah gestaltete Erweiterung des Parkgeländes auf dem Gebiet der 1919 nach Chemnitz eingemeindeten Ortslage Markersdorf, Fortsetzung der öffentlichen Grünfläche in Helbersdorf mit einem aus den natürlichen Höhenunterschieden abgeleiteten Wegesystem und altem Baumbestand, städtebaulich und landschaftsgestaltend von Bedeutung

Datierung ab 1886 (historischer Stadtpark); 1909-1914 (Stadtpark); 1913/1914 (Ballspielplatz); 1920er Jahre (Tennisanlage); 1950 (Tennisclubheim)

Ausweisungsstelle Landesamt für Denkmalpflege Sachsen



Fotonummer CXXV/43/18
Aufnahmejahr 2009
Fotograf Kober-C., Ragnhild
Beschreibung Stadtgebiet Helbersdorf Querachse des Otto-Werner-Gartens rechts und links je eine Buche als Pyramide geschnitten (von Westen)



Fotonummer CXXV/43/19
Aufnahmejahr 2009
Fotograf Kober-C., Ragnhild
Beschreibung Stadtgebiet Helbersdorf Otto-Werner-Garten von Süden



Fotonummer F 09202741 A
Aufnahmejahr 2009
Fotograf Nitzsche, Mathis
Beschreibung Kapellenberger Teil des Stadtparks, ehemaliger Vogelscher Park im Bereich Beckerstraße



Fotonummer F 09202741 B
Aufnahmejahr 2009
Fotograf Nitzsche, Mathis
Beschreibung Kapellenberger Teil des Stadtparks im Bereich Glückstraße, Blick von der Glückstraße zum Rosengarten



Fotonummer F 09202741 C
Aufnahmejahr 2009
Fotograf Nitzsche, Mathis
Beschreibung Kapellenberger Teil des Stadtparks, ehemaliger Vogelscher Park im Bereich Beckerstraße



Fotonummer
 Aufnahmejahr
 Fotograf
 Beschreibung

F 09202741 D
 2009
 Nitzsche, Mathis
 Kapellenberger Teil des Stadtparks, ehemaliger Vogelscher Park im Bereich Beckerstraße



Fotonummer
 Aufnahmejahr
 Fotograf
 Beschreibung

LXII/11/27



Fotonummer
 Aufnahmejahr
 Fotograf
 Beschreibung

LXII/11/28

Sachgesamtheit Stadtpark mit folgenden Bestandteilen in den Ortsteilen: Helbersdorfer Teil des Stadtparks im Bereich Gluckstraße, Heinrich-Sturm-Weg, Scheffelstraße, Helbersdorfer Straße und Südring, Kapellenberger Teil des Stadtparks im Bereich Beckerstraße, Gluckstraße, Hüttenberg, Kapellenberg und Parkstraße und Markersdorfer Teil des Stadtparks im Bereich Eisenweg, Südring, Wasserstraße und Wolgograder Allee sowie den Einzeldenkmalen: Transformatorenhäuschen (siehe Einzeldenkmalliste - Obj. 09203674, Heinrich-Sturm-Weg) und Gedenkstein, sog. Torell-Stein (siehe Einzeldenkmalliste - Obj. 09202175, Heinrich-Sturm-Weg), der gesamte Stadtpark ist Gartendenkmal

LXII/11/29



Fotonummer
 Aufnahmejahr
 Fotograf
 Beschreibung

Sachgesamtheit Stadtpark mit folgenden Bestandteilen in den Ortsteilen: Helbersdorfer Teil des Stadtparks im Bereich Gluckstraße, Heinrich-Sturm-Weg, Scheffelstraße, Helbersdorfer Straße und Südring, Kapellenberger Teil des Stadtparks im Bereich Beckerstraße, Gluckstraße, Hüttenberg, Kapellenberg und Parkstraße und Markersdorfer Teil des Stadtparks im Bereich Eisenweg, Südring, Wasserstraße und Wolgograder Allee sowie den Einzeldenkmalen: Transformatorenhäuschen (siehe Einzeldenkmalliste - Obj. 09203674, Heinrich-Sturm-Weg) und Gedenkstein, sog. Torell-Stein (siehe Einzeldenkmalliste - Obj. 09202175, Heinrich-Sturm-Weg), der gesamte Stadtpark ist Gartendenkmal

LXII/11/30



Fotonummer
 Aufnahmejahr
 Fotograf
 Beschreibung

Sachgesamtheit Stadtpark mit folgenden Bestandteilen in den Ortsteilen: Helbersdorfer Teil des Stadtparks im Bereich Gluckstraße, Heinrich-Sturm-Weg, Scheffelstraße, Helbersdorfer Straße und Südring, Kapellenberger Teil des Stadtparks im Bereich Beckerstraße, Gluckstraße, Hüttenberg, Kapellenberg und Parkstraße und Markersdorfer Teil des Stadtparks im Bereich Eisenweg, Südring, Wasserstraße und Wolgograder Allee sowie den Einzeldenkmalen: Transformatorenhäuschen (siehe Einzeldenkmalliste - Obj. 09203674, Heinrich-Sturm-Weg) und Gedenkstein, sog. Torell-Stein (siehe Einzeldenkmalliste - Obj. 09202175, Heinrich-Sturm-Weg), der gesamte Stadtpark ist Gartendenkmal

CXXV/43/19



Fotonummer
 Aufnahmejahr
 Fotograf
 Beschreibung

2009
 Kober-C., Ragnhild
 Helbersdorfer Teil des Stadtparks, Otto-Werner-Garten von Süden



Fotonummer
Aufnahmejahr
Fotograf
Beschreibung

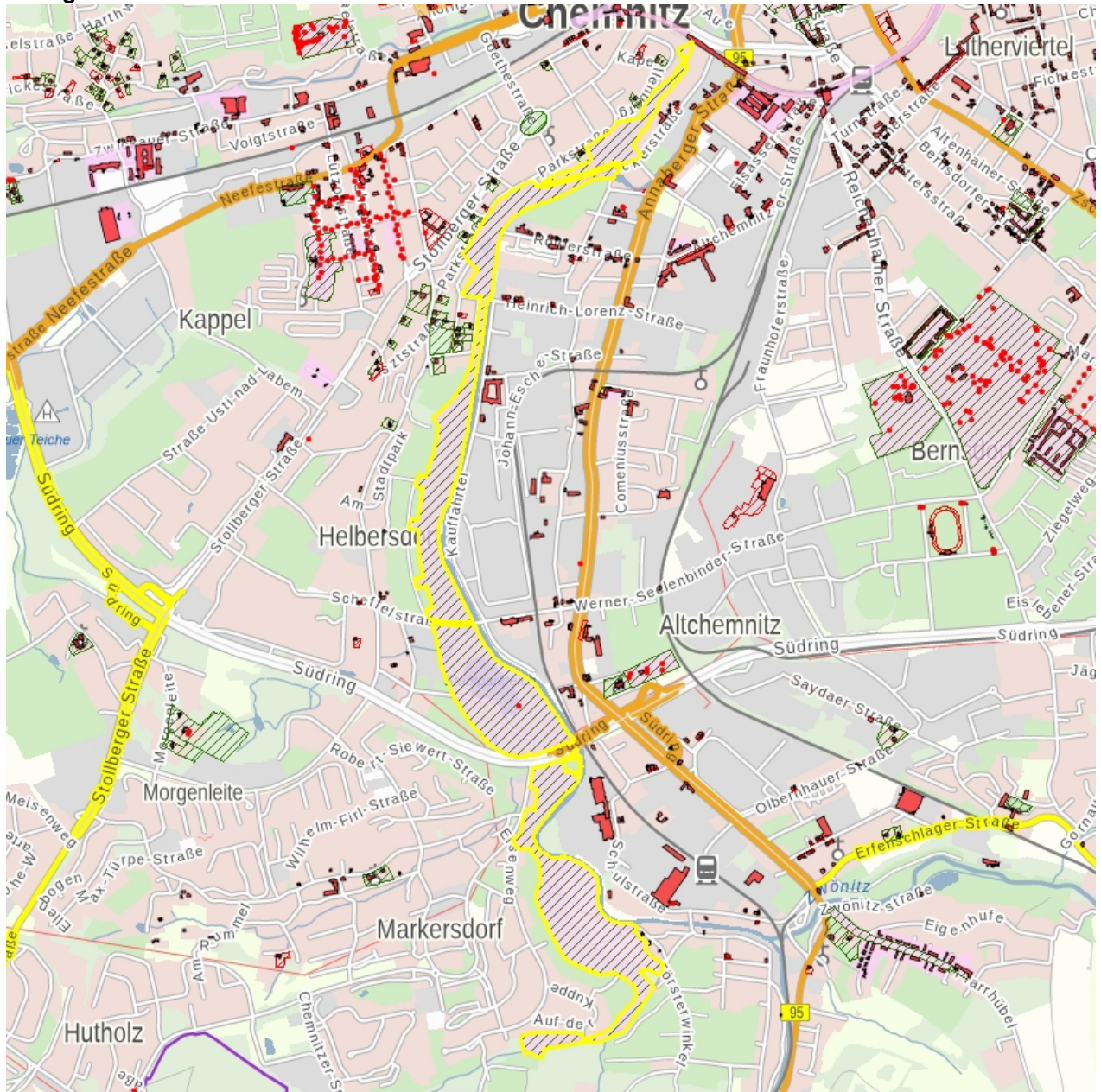
CXXV/43/18

2009

Kober-C., Ragnhild

Stadtgebiet Helbersdorf Querachse des Otto-Werner-Gartens
rechts und links je eine Buche als Pyramide geschnitten (von
Westen)

Auszug aus der Denkmalkarte



Dieses Dokument ist gemäß der Creative Commons-Lizenz CC-BY-NC-ND
urheberrechtlich geschützt.

