

Kulturdenkmale im Freistaat Sachsen - Denkmaldokument

| | | |
|-------------------------------|--|-----------------------|
| Obj.-Dok.-Nr. | 09302564 | |
| Kreis | Zwickau | |
| Gemeinde | Waldenburg, Stadt | |
| Anschrift | - - | |
| Gem. * Fl-stck. * Flur | Waldenburg * 1469/2; 1469/3; 1469/4; 1469/5; 1469/6; 1469/7; 1469/8; 1469/9; 1469/10; 1550/3; 1552/4; 1552/5; 1553/1; 1554/1; 1554/2; 1556/1; 1556/2; 1557; 1558; 1578/2; 1578/3; 1579; 1580; 1581; 1582; 1583; 1584/1; 1584/2; 1584/3; 1584/4; 1584/5; 1585/1; 1585/2; 1585/3; 1587/3; 1587/4; 1587/5; 1587/6; 1587/7; 1595 | |
| Bauwerksname | Grünfelder Park (Sachgesamtheit) | |
| Zusätzl.-Anschrift | Grünfelder Straße 38; 40 | 1586*Waldenburg |
| Zusätzl.-Anschrift | Parkweg 3; 4 | 1555; 1559*Waldenburg |

Kurzcharakteristik

Sachgesamtheit Grünfelder Park mit den Einzeldenkmalen: Parkanlage (Gartendenkmal) mit Alleen, Wiesen und Teichen sowie Parkbauten (Portal »Der stillen Naturfreude«, »Insel« mit Postament, Grotte und Felsengang, Badehaus, Obelisk, Denkmal des Erstgeborenen, Gotische Brücke, Mausoleum, Gesundheitsquelle oder »Hirschtränke« (siehe Einzeldenkmalliste Obj. 09242483), Alte Fabrik (Parkweg 3, siehe Einzeldenkmalliste Obj. 09242611), Wasserkraftwerk (Parkweg 4, siehe Einzeldenkmalliste Obj. 09242484), Ökonomiegebäude Grünfelder Schloss mit sog. Teehaus sowie Einfriedungsmauer und Brunnen (Grünfelder Straße 38/40, siehe Einzeldenkmalliste Obj. 09302567), weiterhin den Sachgesamtheitsteilen Gasthaus Glänzelmühle (Am Park 9b, OT Oberwinkel) und Gaststätte Parkschlößchen (Parkweg 2a); gartenhistorisch und -künstlerisch von herausragender Bedeutung, gehört zu bedeutendsten sächsischen frühen Anlagen im Englischen Stil (alter Name: Greenfield)

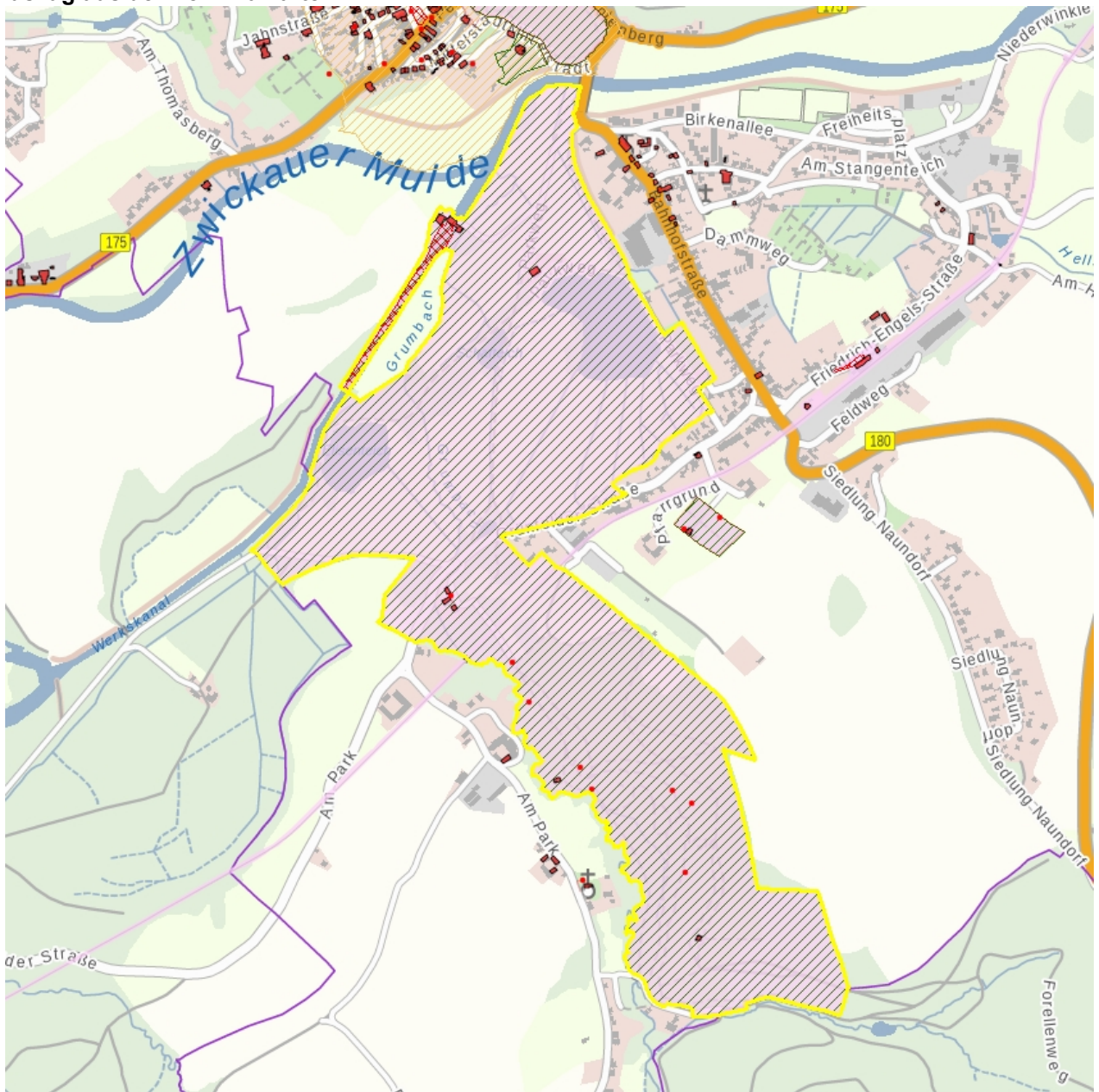
Datierung ab 1780 (Sachgesamtheit)

Ausweisungsstelle Landesamt für Denkmalpflege Sachsen



| | |
|-------------------|--|
| Fotonummer | F 09302564 A |
| Aufnahmejahr | 2010 |
| Fotograf | Nitzsche, Mathis |
| Beschreibung | Grünfelder Park, Allee bei den Ökonomiegebäuden des Grünfelder Schösschens |

Auszug aus der Denkmalkarte



Dieses Dokument ist gemäß der Creative Commons-Lizenz CC-BY-NC-ND urheberrechtlich geschützt.

