

Kulturdenkmale im Freistaat Sachsen - Denkmaldokument

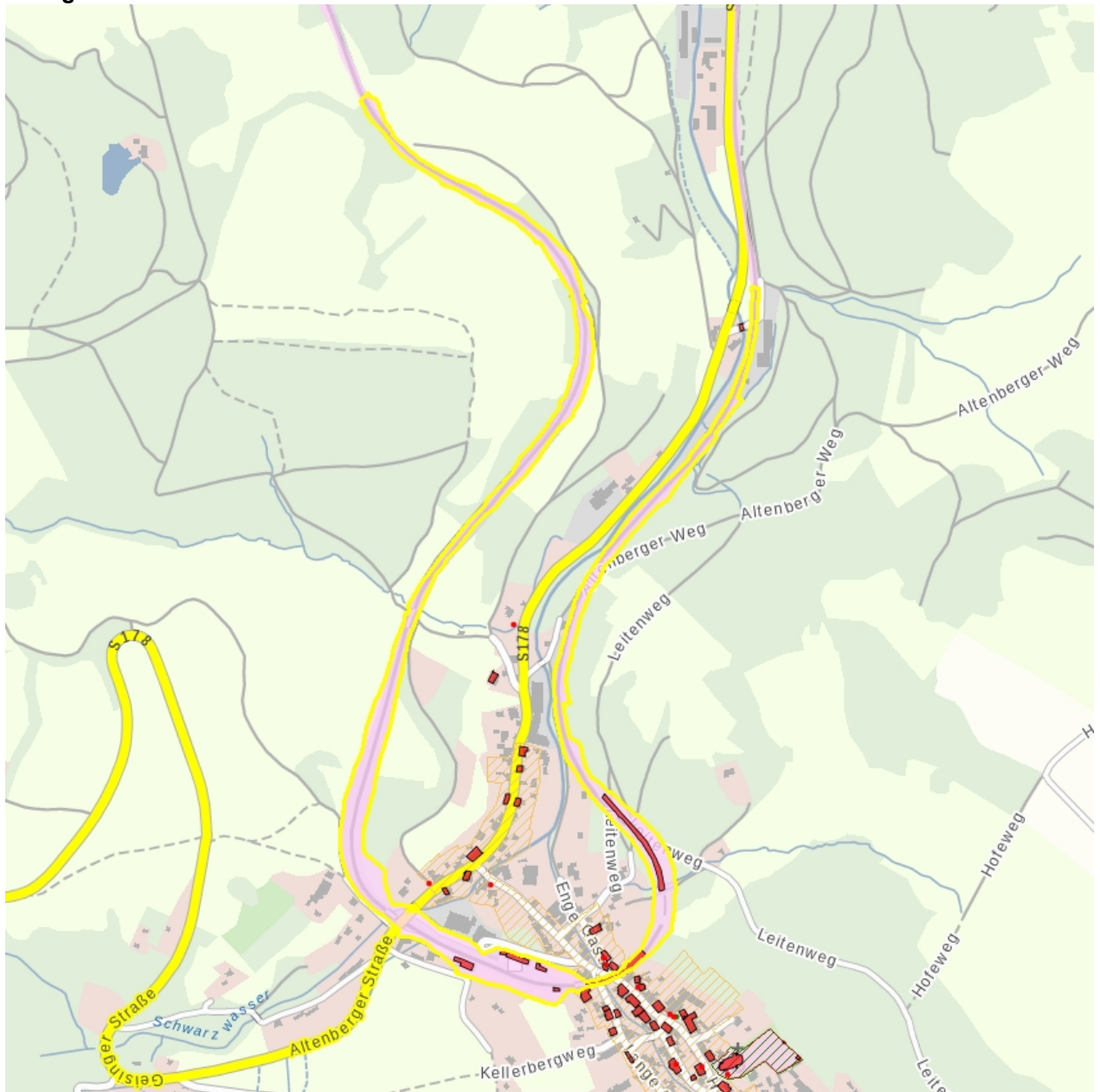
Obj.-Dok.-Nr.	09302509
Kreis	Sächsische Schweiz-Osterzgebirge
Gemeinde	Altenberg, Stadt
Anschrift	- -
Gem. * Fl-stck. * Flur	Geising * 447/5; 609/2; 369/31; 369/29; 369/25; 369/8; 369/22; 369/23; 369/28; 369/32; 369/12; 369/30
Bauwerksname	Müglitztalbahn (Sachgesamtheit)

Kurzcharakteristik

Sachgesamtheitsbestandteil der Sachgesamtheit Müglitztalbahn, Teilabschnitt Altenberg, OT Geising, mit den Einzeldenkmalen: Haltepunkt Geising mit Güterschuppen (siehe Einzeldenkmalliste - Obj. 09277487), Tunnel Geising (km 32,278) (siehe Einzeldenkmalliste - Obj. 09302510), Brücke Geising (km 32,532) (siehe Einzeldenkmalliste - Obj. 09302511) sowie den Sachgesamtheitsteilen: Anschlussstellwerk Sächsische Hartsteinwerke (km 30,87, HSO über NN 537), Anschlussstellwerk Getreidelager Dittrich (km 32,7), Stützmauer (km 31,8), Brücke Rotes Wasser (km 32,893), zwei Signalfundamente (km 32,1) und Eisenbahnübergang Wirtschaftsweg (km 33,390) sowie mit dem Gleiskörper (siehe Sachgesamtheitsliste, Gemeinde Heidenau - Obj. 09221668); Sachgesamtheit mit Hochbauten und Ingenieurbauten sowie den erhaltenen Zeugnissen der alten Schmalspurbahn in den Gemeinden Heidenau (OT Heidenau), Dohna (OT Dohna, Köttwitz), Müglitztal (OT Weesenstein, Burkhardtswalde, Mühlbach), Liebstadt (OT Großröhrsdorf), Glashütte (OT Bärenhecke, Cunnersdorf, Schlottwitz, Neudörfel, Dittersdorf, Glashütte) und Altenberg (OT Bärenstein, Altenberg, Geising, Lauenstein), singuläre Anlage von überregionaler geschichtlicher Bedeutung, seit 2019 zugehörig zur Kernzone und Pufferzone des UNESCO-Welterbes »Montanregion Erzgebirge/Krušnohoří«

Datierung	1936-1938 (Eisenbahnanlage); 1936-1938 (km 31,8); 1937-1983 (Brücke Rotes Wasser km 32,893); 1938 (Eisenbahnübergang Wirtschaftsweg); um 1939 (2 Signalfundamente km 32,1)
Ausweisungsstelle	Landesamt für Denkmalpflege Sachsen

Auszug aus der Denkmalkarte



Dieses Dokument ist gemäß der Creative Commons-Lizenz CC-BY-NC-ND urheberrechtlich geschützt.

