

## Kulturdenkmale im Freistaat Sachsen - Denkmaldokument

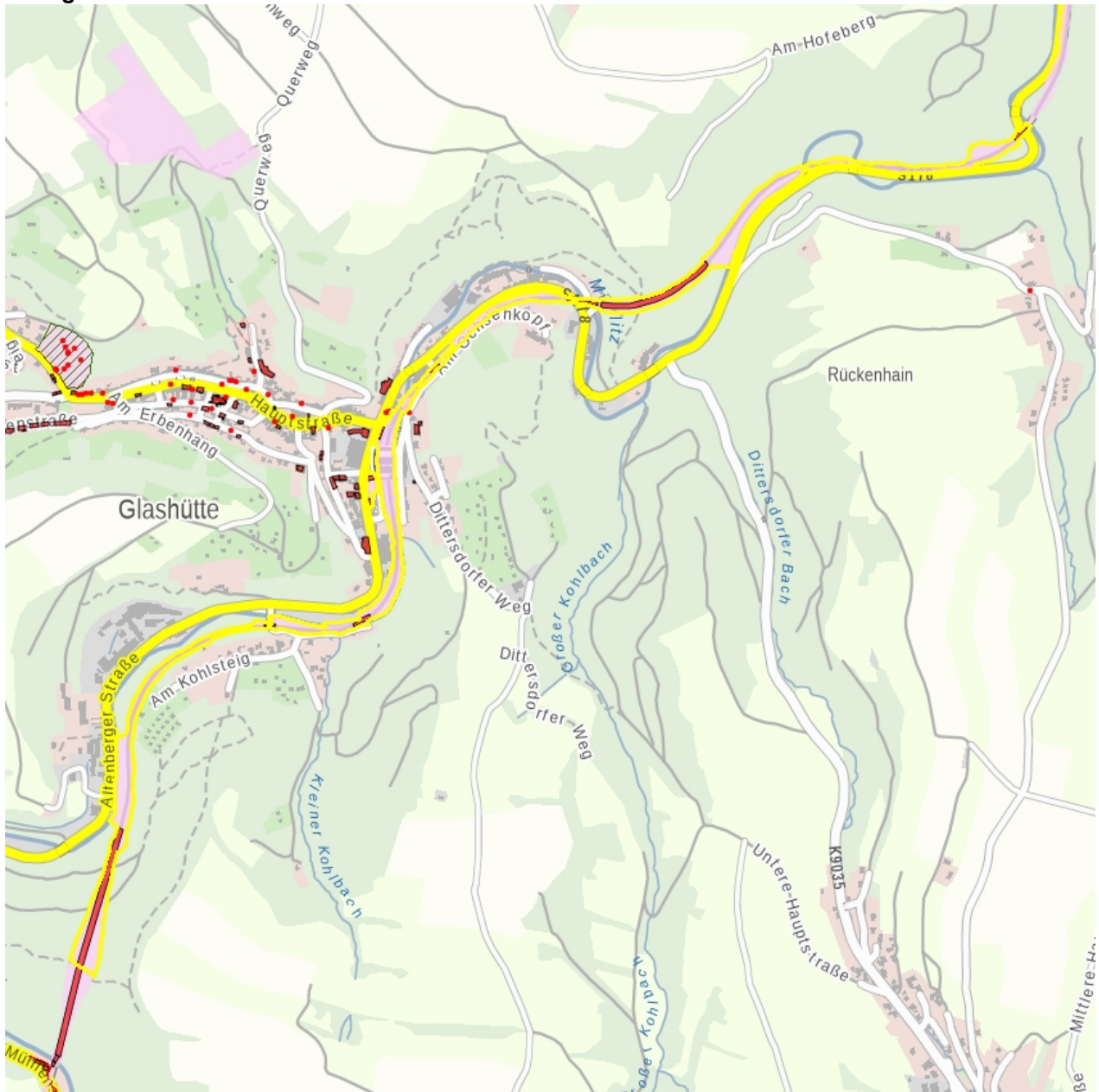
<b>Obj.-Dok.-Nr.</b>	09302487
<b>Kreis</b>	Sächsische Schweiz-Osterzgebirge
<b>Gemeinde</b>	Glashütte, Stadt
<b>Anschrift</b>	- -
<b>Gem. * Fl-stck. * Flur</b>	Glashütte * 604/24; 618/4; 424/4; 415/3; 604/7; 604/10; 604/21
<b>Bauwerksname</b>	Müglitztalbahn (Sachgesamtheit)

### Kurzcharakteristik

**Sachgesamtheitsbestandteil** der Sachgesamtheit Müglitztalbahn, Teilabschnitt Glashütte, OT Glashütte, mit den Einzeldenkmalen: Brücke Müglitztal (km 17,066) - (siehe Einzeldenkmalliste - Obj. 09302488), Tunnel Brückenmühle (km 18,178) - (siehe Einzeldenkmalliste - Obj. 09302489), Brücke Müglitztal (km 18,373) - (siehe Einzeldenkmalliste - Obj. 09302490), Müglitzbrücke (km 18,921) - (siehe Einzeldenkmalliste - Obj. 09302491), Bahnhof Glashütte (siehe Einzeldenkmalliste - Obj. 09278227, Obj. 09278231, Obj. 09278234), Müglitzbrücke (km 19,508) - (siehe Einzeldenkmalliste - Obj. 09302493), Eisenbahnüberführung (km 19,745) - (siehe Einzeldenkmalliste - Obj. 09302494), Tunnel Gleisberg (siehe Einzeldenkmalliste - Obj. 09302495), Brücke Müglitztal (km 21,113) - (siehe Einzeldenkmalliste - Obj. 09302496), Brücke Müglitztal (km 21,275) - (siehe Einzeldenkmalliste - Obj. 09302497), Brücke Müglitztal (km 21,483) - (siehe Einzeldenkmalliste - Obj. 09302498), Brücke Müglitztal (km 22,014) - (siehe Einzeldenkmalliste - Obj. 09302499) sowie den Sachgesamtheitsteilen: Müglitzbrücke (km 17,658), Stützmauer (km ca. 17,54-17,65), Durchlass Mühlgraben (km 18,343), Fußgängerunterführung (km 19,006), Eisenbahnübergang Wirtschaftsweg (km 18,616), Eisenbahnübergang (km 18,800), Stützmauer (km 18,85), Brücke Brießnitzbach (km 18,964), Anschlussstellwerk VEB Kohlenhandel (km 19,1) und Anschlussstellwerk Pappen- und Kartonagenfabrik GmbH (km 19,3) sowie mit dem Gleiskörper (siehe auch Sachgesamtheitsliste, Gemeinde Heidenau - Obj. 09221668); Sachgesamtheit mit Hochbauten und Ingenieurbauten sowie den erhaltenen Zeugnissen der alten Schmalspurbahn in den Gemeinden Heidenau (ohne OT), Dohna (OT Dohna, Köttwitz), Müglitztal (OT Weesenstein, Burkhardtswalde, Mühlbach), Liebstadt (OT Großröhrsdorf), Glashütte (OT Bärenhecke, Cunnersdorf, Schlottwitz, Neudörfel, Rückenhein, Dittersdorf, Glashütte) und Altenberg (OT Bärenstein, Altenberg, Geising, Lauenstein), singuläre Anlage von überregionaler geschichtlicher Bedeutung

<b>Datierung</b>	1937-1938 (Eisenbahnanlage); 1937-1938 ( km 17,658); 1937-1938 (Eisenbahnübergang Wirtschaftsweg km 18,; 1937-1938 (Eisenbahnübergang km 18,800); 1937-1938 (Brücke Brießnitzbach km 18,964)
<b>Ausweisungsstelle</b>	Landesamt für Denkmalpflege Sachsen

## Auszug aus der Denkmalkarte



Dieses Dokument ist gemäß der Creative Commons-Lizenz CC-BY-NC-ND urheberrechtlich geschützt.

