

Kulturdenkmale im Freistaat Sachsen - Denkmaldokument

Obj.-Dok.-Nr. 09302270

Kreis Bautzen

Gemeinde Arnsdorf

Anschrift Hufelandstraße 15

Gem. * Fl-stck. * Flur Arnsdorf * 282/46

Bauwerksname Sachgesamtheit Ehemalige Königlich Sächsische Pflegeanstalt Arnsdorf (heute Sächsisches Krankenhaus für Psychatrie und Neurologie Arnsdorf)

Kurzcharakteristik

Einzeldenkmal o. g. Sachgesamtheit: Gebäude C6 - Kulturhaus (siehe auch Sachgesamtheitsdokument obj 09284584); zweigeschossiger Baukörper mit symmetrischer Fassadengliederung im Stil der Reformbaukunst, mit aufwändigem Eingangsportale und vorgelegter Freitreppenanlage als bewusste Gestaltungsmittel, originaler Saal im Inneren, baugeschichtliche und ortsgeschichtliche Bedeutung

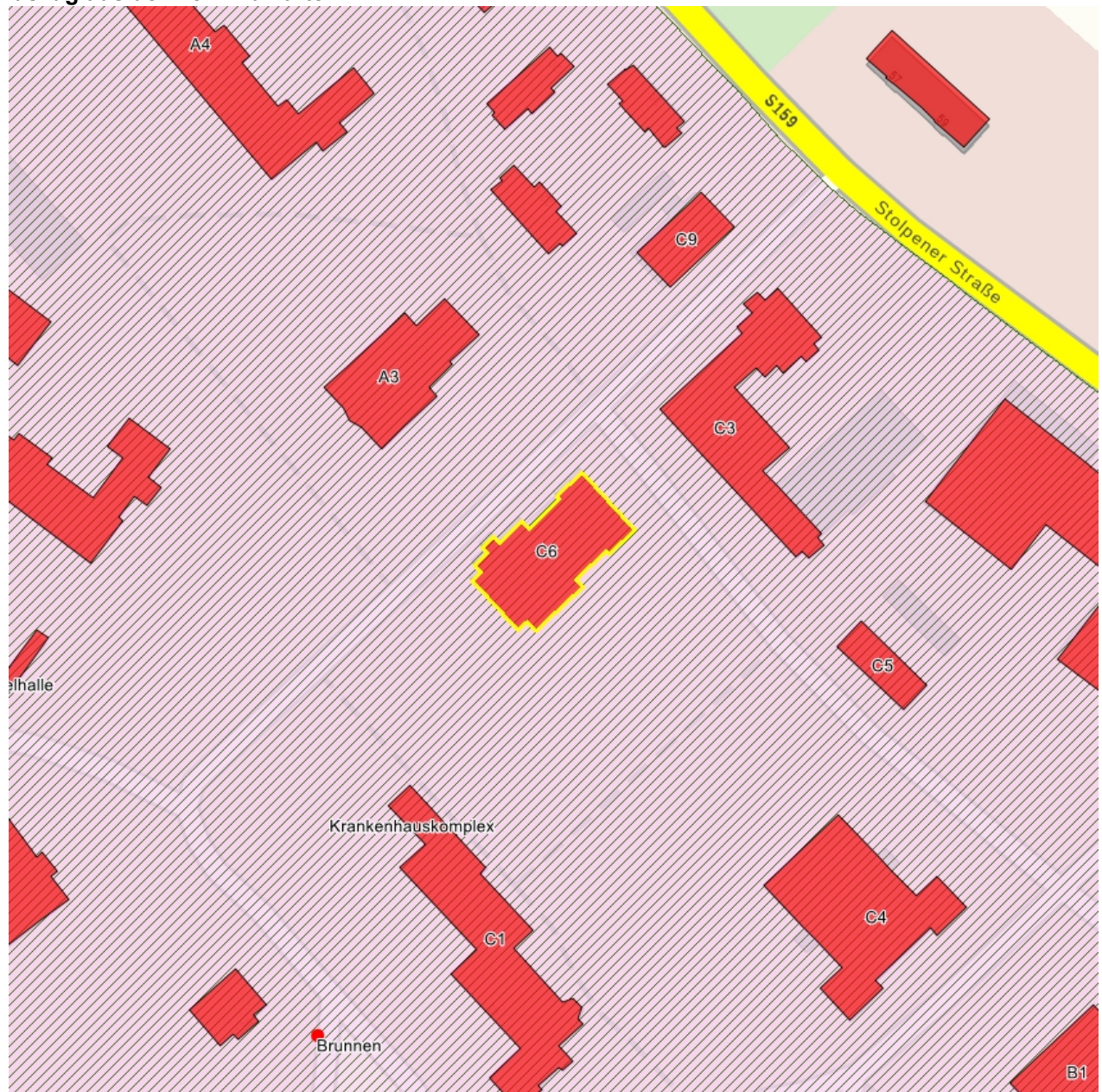
Datierung 1907-1912 (Kulturhaus)

Ausweisungsstelle Landesamt für Denkmalpflege Sachsen



Fotonummer	CXII/62/15A
Aufnahmejahr	2005
Fotograf	Epple, Silke
Beschreibung	Gebäude C6 (Kulturhaus):

Auszug aus der Denkmalkarte



Dieses Dokument ist gemäß der Creative Commons-Lizenz CC-BY-NC-ND urheberrechtlich geschützt.

