

## Kulturdenkmale im Freistaat Sachsen - Denkmaldokument

<b>Obj.-Dok.-Nr.</b>	09302221
<b>Kreis</b>	Vogtlandkreis
<b>Gemeinde</b>	Rosenbach/Vogtl.
<b>Anschrift</b>	Am Park 1
<b>Gem. * Fl-stck. * Flur</b>	Leubnitz * 611/13
<b>Bauwerksname</b>	Rittergut und Schloss Leubnitz (Sachgesamtheit)

### Kurzcharakteristik

**Einzeldenkmal** der Sachgesamtheit Rittergut und Schloss Leubnitz: Schloss (siehe auch Sachgesamtheitsliste - Obj 09231979); besondere geschichtliche Bedeutung

**Datierung** 1762 (Teile); 1794 (Schloss (Rittergut))

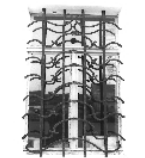
**Ausweisungsstelle** Landesamt für Denkmalpflege Sachsen



**Fotonummer** LXXIII/3/25  
**Aufnahmejahr** 1999  
**Fotograf** Schaal, Robert  
**Beschreibung** Schloss, Eingangstür und Wappen



**Fotonummer** LXXIII/3/26  
**Aufnahmejahr** 1999  
**Fotograf** Schaal, Robert  
**Beschreibung** Schlossfassade Gartenfront



**Fotonummer** LXXIII/3/27  
**Aufnahmejahr** 1999  
**Fotograf** Schaal, Robert  
**Beschreibung** Schloss, schmiedeeiserne Fenstergitter



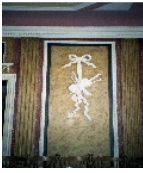
**Fotonummer** CXV/48/6  
**Aufnahmejahr** 1995  
**Fotograf** Straumer, Hartmut  
**Beschreibung** Schloss, Innenaufnahme



**Fotonummer** CXV/48/7  
**Aufnahmejahr** 1995  
**Fotograf** Straumer, Hartmut  
**Beschreibung** Schloss, Innenaufnahme



**Fotonummer** CXV/48/8  
**Aufnahmejahr** 1995  
**Fotograf** Straumer, Hartmut  
**Beschreibung** Schloss, Innenaufnahme



**Fotonummer**  
Aufnahmejahr  
Fotograf  
Beschreibung

**CXV/48/9**  
1995  
Straumer, Hartmut  
Schloss, Innenaufnahme



**Fotonummer**  
Aufnahmejahr  
Fotograf  
Beschreibung

**CXV/48/10**  
1995  
Straumer, Hartmut  
Schloss, Innenaufnahme



**Fotonummer**  
Aufnahmejahr  
Fotograf  
Beschreibung

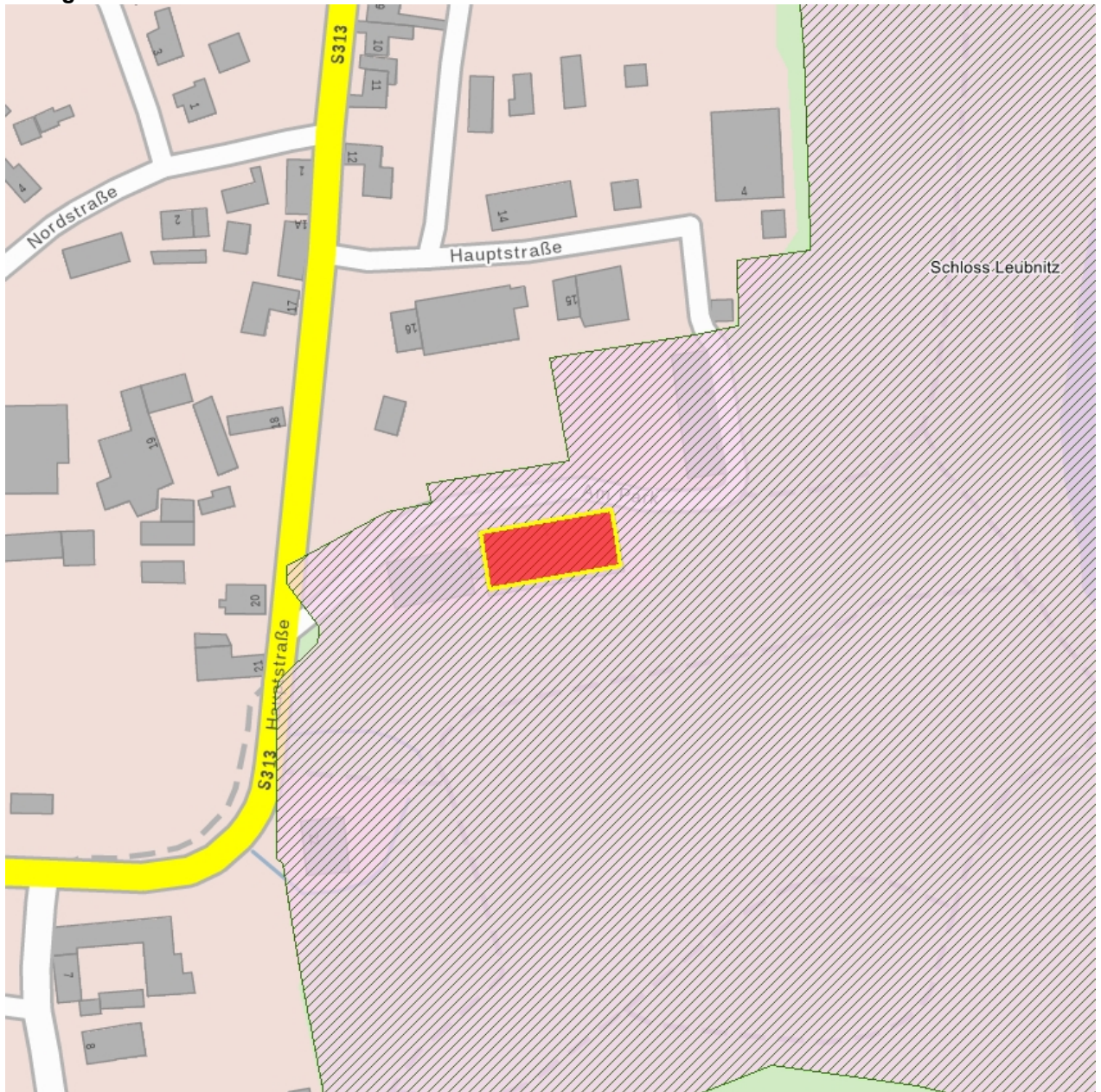
**CXV/48/11**  
1995  
Straumer, Hartmut  
Schloss, Innenaufnahme



**Fotonummer**  
Aufnahmejahr  
Fotograf  
Beschreibung

**CXV/48/12**  
1995  
Straumer, Hartmut  
Schloss, Detail

**Auszug aus der Denkmalkarte**



**Dieses Dokument ist gemäß der Creative Commons-Lizenz CC-BY-NC-ND urheberrechtlich geschützt.**

