

## Kulturdenkmale im Freistaat Sachsen - Denkmaldokument

<b>Obj.-Dok.-Nr.</b>	09302076
<b>Kreis</b>	Leipzig
<b>Gemeinde</b>	Colditz, Stadt
<b>Anschrift</b>	Schloßgasse 1
<b>Gem. * Fl-stck. * Flur</b>	Colditz * 44/2; 381/2; 381/3; 390; 391; 394; 395; 396; 1131/1; 1133; 1134; 1135; 1136; 1137/4; 1137/5; 1138; 1139/1; 1140/1; 1141/1; 1142/1; 1142/2; 1143/3; 1143/4; 1144/1; 1144/2; 1144/4; 1144/5; 1145/1; 1145/2; 1146/1; 1146/2; 1147/1; 1249/1
<b>Bauwerksname</b>	Schloss Colditz und Tiergarten (Sachgesamtheit)

### Kurzcharakteristik

**Sachgesamtheit** Schloss Colditz und Tiergarten mit folgenden Einzeldenkmalen: Schloss mit Nebengebäuden (Obj. 08973185), sog. Terrassenhaus (Obj. 08973184), zwei (ehemals vier) Torhäuser im Tiergarten (Obj. 08973461 und 08973186), Tiergartenmauer mit zwei Toren (Obj. 09306058), vier Brücken im Tiergarten (Obj. 08973570, 08973562, 08972596, 08973560), Gedenkstein (Obj. 08973408), Brunnenanlage (Obj. 09306086) und Grenzstein (Obj. 08973561) sowie als Sachgesamtheitsteile: der Burgberg, die Teichanlage, die schlossnahen Terrassenanlagen und Freiraumbereiche, außerdem der Schlosspark und der Tiergarten (Gartendenkmale) mit den zugehörigen Einfriedungsmauern; von landesgeschichtlicher, kunstgeschichtlicher, zeitgeschichtliches und militärgeschichtliches (frühes KZ des NS-Regimes, später Offiziersgefangenenlager im 2. Weltkrieg) sowie gartenhistorischer Bedeutung

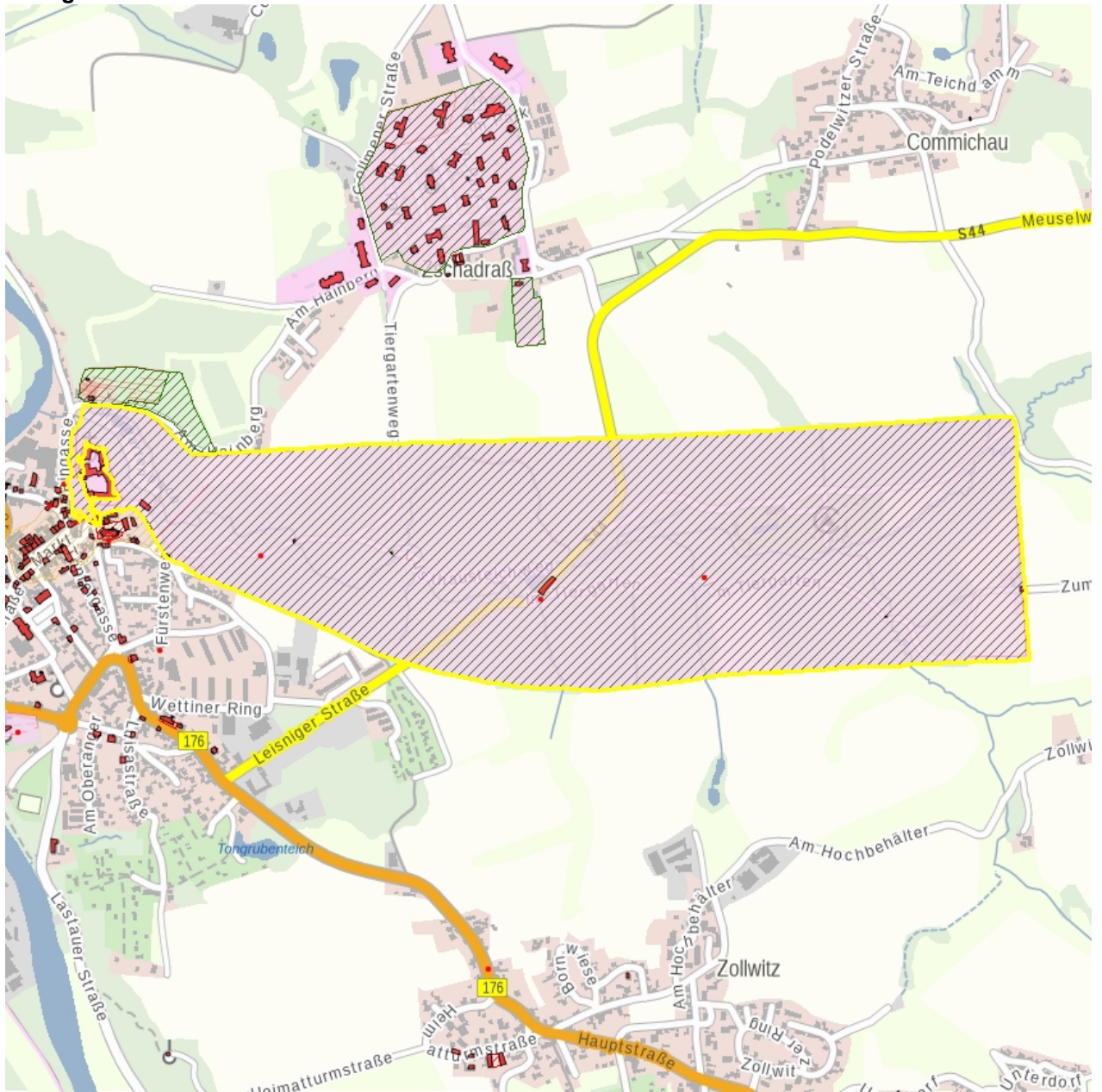
**Datierung** 1829 (Schlosspark); 1523 (Wildgehege)

**Ausweisungsstelle** Landesamt für Denkmalpflege Sachsen



<b>Fotonummer</b>	<b>LXXXIII/25/25</b>
Aufnahmejahr	2000
Fotograf	Wappler, Astrid
Beschreibung	Schlosspark mit Blick zum Terrassenhaus

## Auszug aus der Denkmalkarte



Dieses Dokument ist gemäß der Creative Commons-Lizenz CC-BY-NC-ND urheberrechtlich geschützt.

