

Kulturdenkmale im Freistaat Sachsen - Denkmaldokument

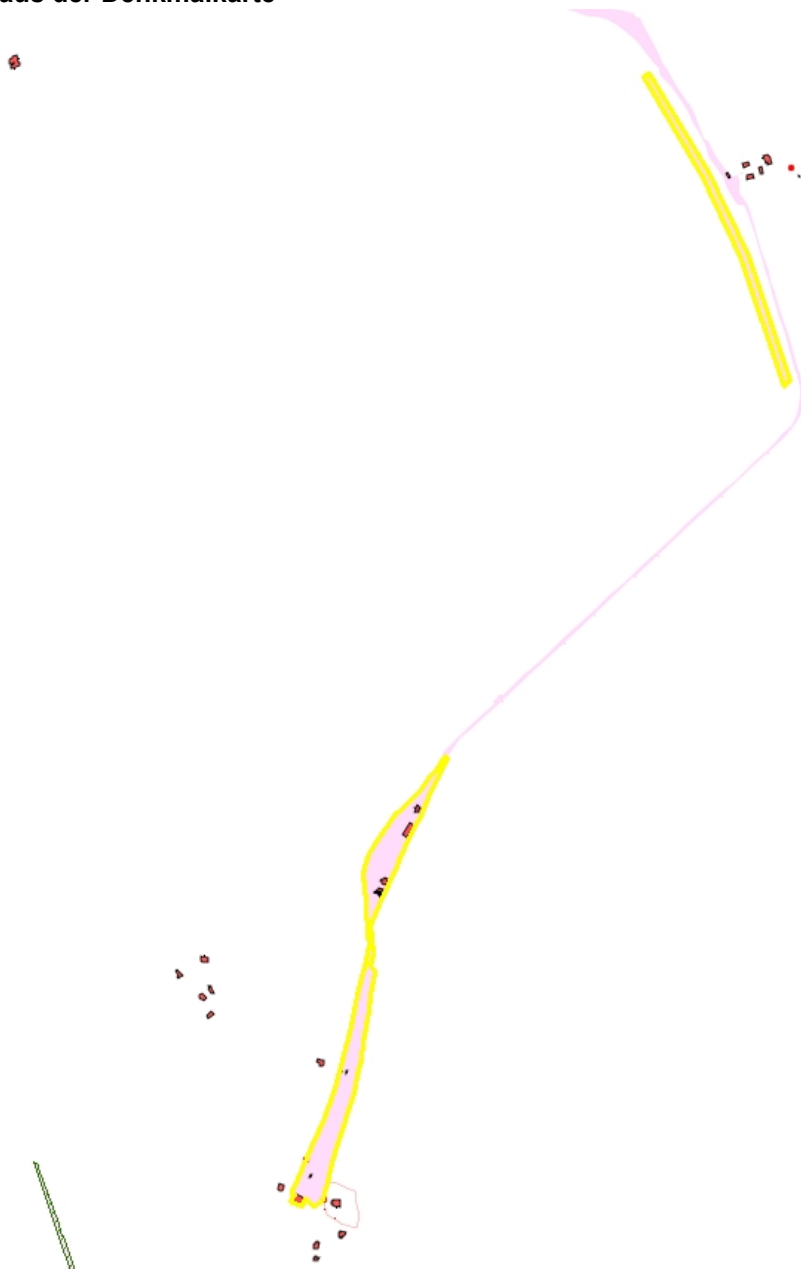
Obj.-Dok.-Nr.	09301548	
Kreis	Sächsische Schweiz-Osterzgebirge	
Gemeinde	Altenberg, Stadt	
Anschrift	Altenberger Straße -	
Gem. * Fl-stck. * Flur	Kipsdorf * 358; 344; 365/2; 365/3; 365/4; 229; 216/1	
Bauwerksname	Weißeritztalbahn (Sachgesamtheit)	
Zusätzl.-Anschrift	<i>Altenberger Straße 5; 5a</i>	<i>364/9; 364/11*Kipsdorf</i>
Zusätzl.-Anschrift	<i>Altenberger Straße 4</i>	<i>364/13*Kipsdorf</i>
Zusätzl.-Anschrift	<i>Altenberger Straße 3</i>	<i>364/8*Kipsdorf</i>
Zusätzl.-Anschrift	<i>Altenberger Straße 2</i>	<i>364/17*Kipsdorf</i>

Kurzcharakteristik

Sachgesamtheitsbestandteil der Sachgesamtheit Weißeritztalbahn, Teilabschnitt Altenberg, OT Kurort Kipsdorf mit folgenden Einzeldenkmalen:
Bahnhof Kipsdorf mit Empfangshalle, Stellwerk, Fahrdienstleitergebäude und Wasserkran, drei Eisenbahnerhäuser und Lokschuppen (siehe Einzeldenkmalliste, OT Kurort Kipsdorf - Obj. 09301549, siehe auch Sachgesamtheitsliste, Gemeinde Freital, OT Hainsberg - Obj. 09301531);
Sachgesamtheit mit Gleiskörper (Sachgesamtheitsteile), Technik und allen Hochbauten sowie Brücken der Weißeritztalbahn in den Gemeinden Freital (OT Hainsberg), Rabenau (OT Rabenau, Lübau, Spechtritz, Oelsa), Dippoldiswalde (OT Malter, Dippoldiswalde, Ulberndorf), Schmiedeberg (OT Obercarsdorf, Schmiedeberg, Naundorf) und Altenberg (OT Oberbärenburg, Kurort Kipsdorf), bedeutendes Denkmal der sächsischen Verkehrsgeschichte, eine der ältesten Schmalspurbahnen Deutschlands, von geschichtlichem, wissenschaftlich-dokumentarischem, landschaftsgestaltendem sowie Seltenheitswert

Datierung	1934 (Eisenbahnanlage)
Ausweisungsstelle	Landesamt für Denkmalpflege Sachsen

Auszug aus der Denkmalkarte



Dieses Dokument ist gemäß der Creative Commons-Lizenz CC-BY-NC-ND urheberrechtlich geschützt.



Obj.-Dok.-Nr.	09301548	
Kreis	Sächsische Schweiz-Osterzgebirge	
Gemeinde	Altenberg, Stadt	
Anschrift	Altenberger Straße 5; 5a	
Gem. * Fl.-stck. * Flur	Kipsdorf * 364/9; 364/11	
Bauwerksname	Weißeritztalbahn (Sachgesamtheit)	
Zusätzl.-Anschrift	Altenberger Straße 5; 5a	364/9; 364/11*Kipsdorf
Zusätzl.-Anschrift	Altenberger Straße 4	364/13*Kipsdorf
Zusätzl.-Anschrift	Altenberger Straße 3	364/8*Kipsdorf
Zusätzl.-Anschrift	Altenberger Straße 2	364/17*Kipsdorf

Kurzcharakteristik

Sachgesamtheitsbestandteil der Sachgesamtheit Weißeritztalbahn, Teilabschnitt Altenberg, OT Kurort Kipsdorf mit folgenden Einzeldenkmalen:

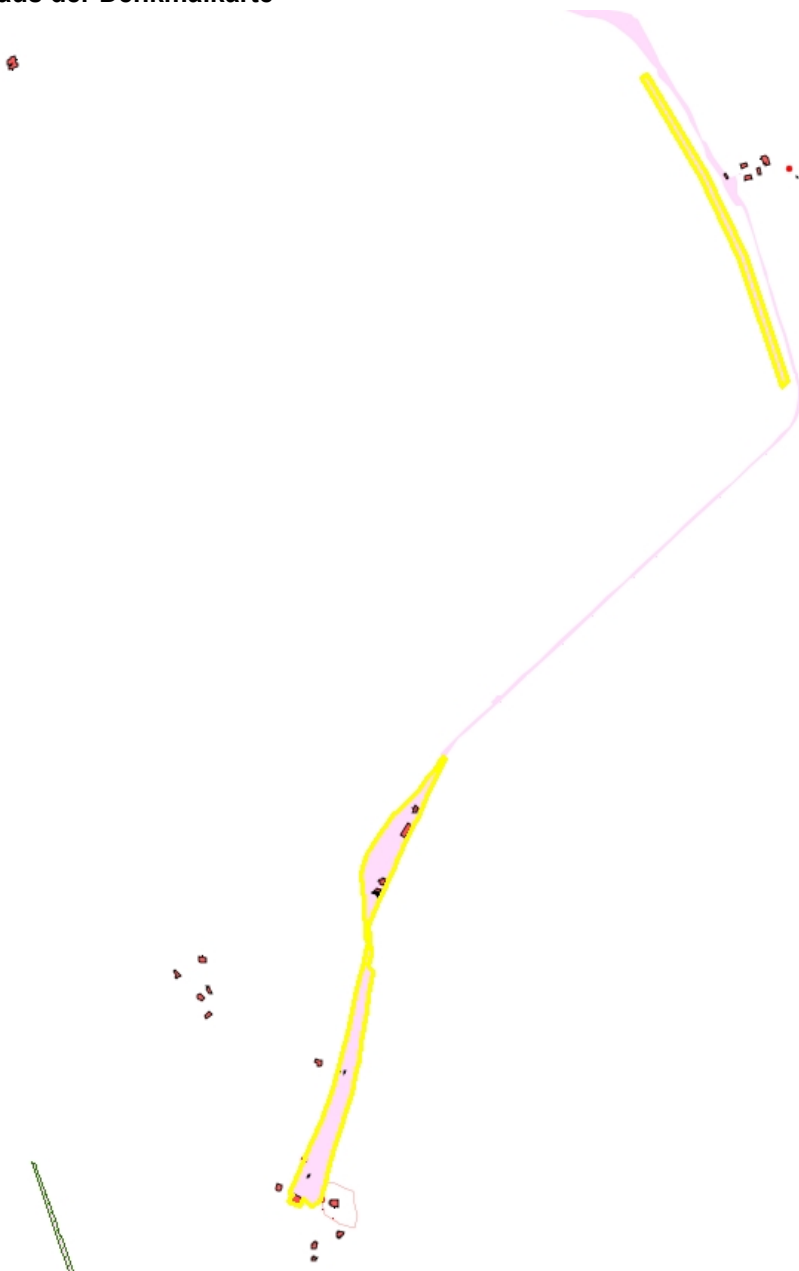
Bahnhof Kipsdorf mit Empfangshalle, Stellwerk, Fahrdienstleitergebäude und Wasserkran, drei Eisenbahnerhäuser und Lokschuppen (siehe Einzeldenkmalliste, OT Kurort Kipsdorf - Obj. 09301549, siehe auch Sachgesamtheitsliste, Gemeinde Freital, OT Hainsberg - Obj. 09301531);

Sachgesamtheit mit Gleiskörper (Sachgesamtheitsteile), Technik und allen Hochbauten sowie Brücken der Weißeritztalbahn in den Gemeinden Freital (OT Hainsberg), Rabenau (OT Rabenau, Lübau, Spechtritz, Oelsa), Dippoldiswalde (OT Malter, Dippoldiswalde, Ulberndorf), Schmiedeberg (OT Obercarsdorf, Schmiedeberg, Naundorf) und Altenberg (OT Oberbärenburg, Kurort Kipsdorf), bedeutendes Denkmal der sächsischen Verkehrsgeschichte, eine der ältesten Schmalspurbahnen Deutschlands, von geschichtlichem, wissenschaftlich-dokumentarischem, landschaftsgestaltendem sowie Seltenheitswert

Datierung 1934 (Eisenbahnanlage)

Ausweisungsstelle Landesamt für Denkmalpflege Sachsen

Auszug aus der Denkmalkarte



Dieses Dokument ist gemäß der Creative Commons-Lizenz CC-BY-NC-ND urheberrechtlich geschützt.



Obj.-Dok.-Nr. 09301548

Kreis	Sächsische Schweiz-Osterzgebirge	
Gemeinde	Altenberg, Stadt	
Anschrift	Altenberger Straße 4	
Gem. * Fl-stck. * Flur	Kipsdorf * 364/13	
Bauwerksname	Weißeritztalbahn (Sachgesamtheit)	
Zusätzl.-Anschrift	<i>Altenberger Straße 5; 5a</i>	<i>364/9; 364/11*Kipsdorf</i>
Zusätzl.-Anschrift	<i>Altenberger Straße 4</i>	<i>364/13*Kipsdorf</i>
Zusätzl.-Anschrift	<i>Altenberger Straße 3</i>	<i>364/8*Kipsdorf</i>
Zusätzl.-Anschrift	<i>Altenberger Straße 2</i>	<i>364/17*Kipsdorf</i>

Kurzcharakteristik

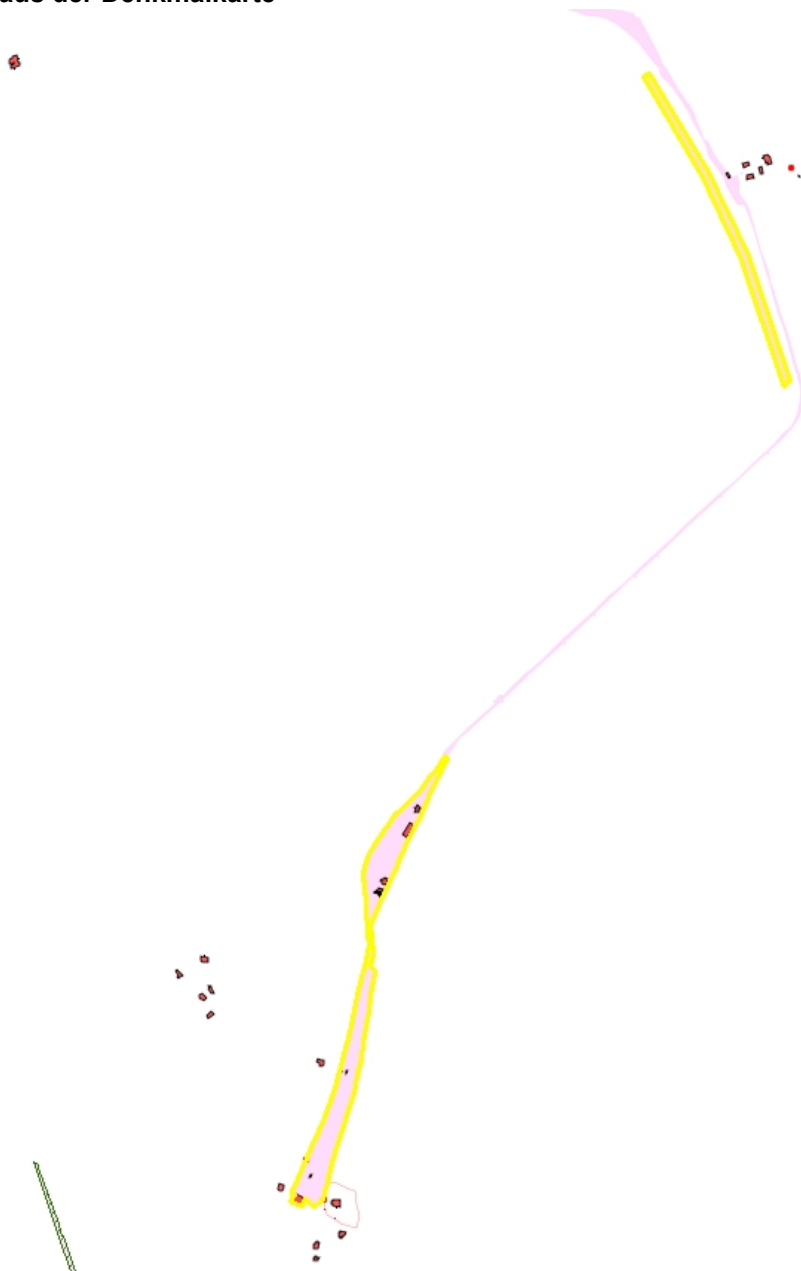
Sachgesamtheitsbestandteil der Sachgesamtheit Weißeritztalbahn, Teilabschnitt Altenberg, OT Kurort Kipsdorf mit folgenden Einzeldenkmalen:

Bahnhof Kipsdorf mit Empfangshalle, Stellwerk, Fahrdienstleitergebäude und Wasserkran, drei Eisenbahnerhäuser und Lokschuppen (siehe Einzeldenkmalliste, OT Kurort Kipsdorf - Obj. 09301549, siehe auch Sachgesamtheitsliste, Gemeinde Freital, OT Hainsberg - Obj. 09301531);

Sachgesamtheit mit Gleiskörper (Sachgesamtheitsteile), Technik und allen Hochbauten sowie Brücken der Weißeritztalbahn in den Gemeinden Freital (OT Hainsberg), Rabenau (OT Rabenau, Lübau, Spechtritz, Oelsa), Dippoldiswalde (OT Malter, Dippoldiswalde, Ulberndorf), Schmiedeberg (OT Obercarsdorf, Schmiedeberg, Naundorf) und Altenberg (OT Oberbärenburg, Kurort Kipsdorf), bedeutendes Denkmal der sächsischen Verkehrsgeschichte, eine der ältesten Schmalspurbahnen Deutschlands, von geschichtlichem, wissenschaftlich-dokumentarischem, landschaftsgestaltendem sowie Seltenheitswert

Datierung	1934 (Eisenbahnanlage)
Ausweisungsstelle	Landesamt für Denkmalpflege Sachsen

Auszug aus der Denkmalkarte



Dieses Dokument ist gemäß der Creative Commons-Lizenz CC-BY-NC-ND urheberrechtlich geschützt.



Obj.-Dok.-Nr.	09301548	
Kreis	Sächsische Schweiz-Osterzgebirge	
Gemeinde	Altenberg, Stadt	
Anschrift	Altenberger Straße 3	
Gem. * Fl.-stck. * Flur	Kipsdorf * 364/8	
Bauwerksname	Weißeritztalbahn (Sachgesamtheit)	
Zusätzl.-Anschrift	Altenberger Straße 5; 5a	364/9; 364/11*Kipsdorf
Zusätzl.-Anschrift	Altenberger Straße 4	364/13*Kipsdorf
Zusätzl.-Anschrift	Altenberger Straße 3	364/8*Kipsdorf
Zusätzl.-Anschrift	Altenberger Straße 2	364/17*Kipsdorf

Kurzcharakteristik

Sachgesamtheitsbestandteil der Sachgesamtheit Weißeritztalbahn, Teilabschnitt Altenberg, OT Kurort Kipsdorf mit folgenden Einzeldenkmalen:

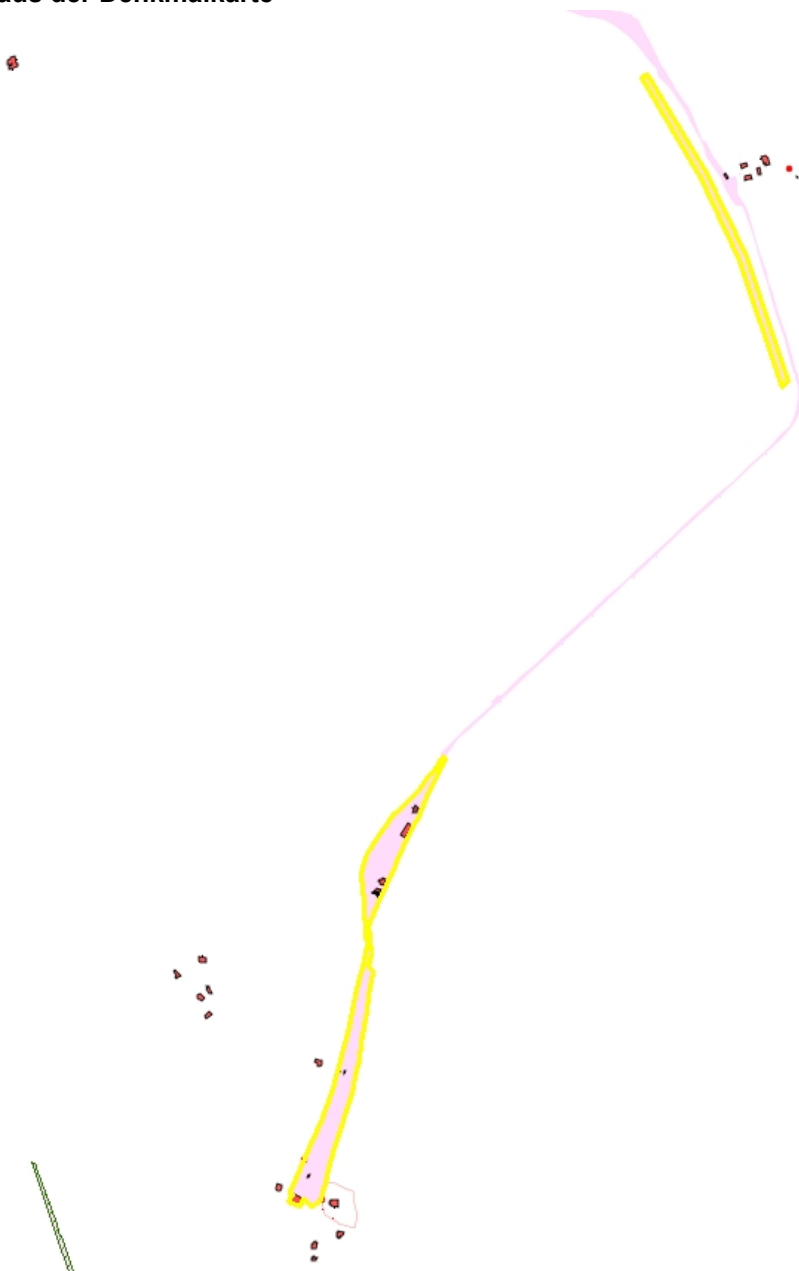
Bahnhof Kipsdorf mit Empfangshalle, Stellwerk, Fahrdienstleitergebäude und Wasserkran, drei Eisenbahnerhäuser und Lokschuppen (siehe Einzeldenkmalliste, OT Kurort Kipsdorf - Obj. 09301549, siehe auch Sachgesamtheitsliste, Gemeinde Freital, OT Hainsberg - Obj. 09301531);

Sachgesamtheit mit Gleiskörper (Sachgesamtheitsteile), Technik und allen Hochbauten sowie Brücken der Weißeritztalbahn in den Gemeinden Freital (OT Hainsberg), Rabenau (OT Rabenau, Lübau, Spechtritz, Oelsa), Dippoldiswalde (OT Malter, Dippoldiswalde, Ulberndorf), Schmiedeberg (OT Obercarsdorf, Schmiedeberg, Naundorf) und Altenberg (OT Oberbärenburg, Kurort Kipsdorf), bedeutendes Denkmal der sächsischen Verkehrsgeschichte, eine der ältesten Schmalspurbahnen Deutschlands, von geschichtlichem, wissenschaftlich-dokumentarischem, landschaftsgestaltendem sowie Seltenheitswert

Datierung 1934 (Eisenbahnanlage)

Ausweisungsstelle Landesamt für Denkmalpflege Sachsen

Auszug aus der Denkmalkarte



Dieses Dokument ist gemäß der Creative Commons-Lizenz CC-BY-NC-ND urheberrechtlich geschützt.



Obj.-Dok.-Nr. 09301548

Kreis	Sächsische Schweiz-Osterzgebirge	
Gemeinde	Altenberg, Stadt	
Anschrift	Altenberger Straße 2	
Gem. * Fl-stck. * Flur	Kipsdorf * 364/17	
Bauwerksname	Weißeritztalbahn (Sachgesamtheit)	
Zusätzl.-Anschrift	<i>Altenberger Straße 5; 5a</i>	<i>364/9; 364/11*Kipsdorf</i>
Zusätzl.-Anschrift	<i>Altenberger Straße 4</i>	<i>364/13*Kipsdorf</i>
Zusätzl.-Anschrift	<i>Altenberger Straße 3</i>	<i>364/8*Kipsdorf</i>
Zusätzl.-Anschrift	<i>Altenberger Straße 2</i>	<i>364/17*Kipsdorf</i>

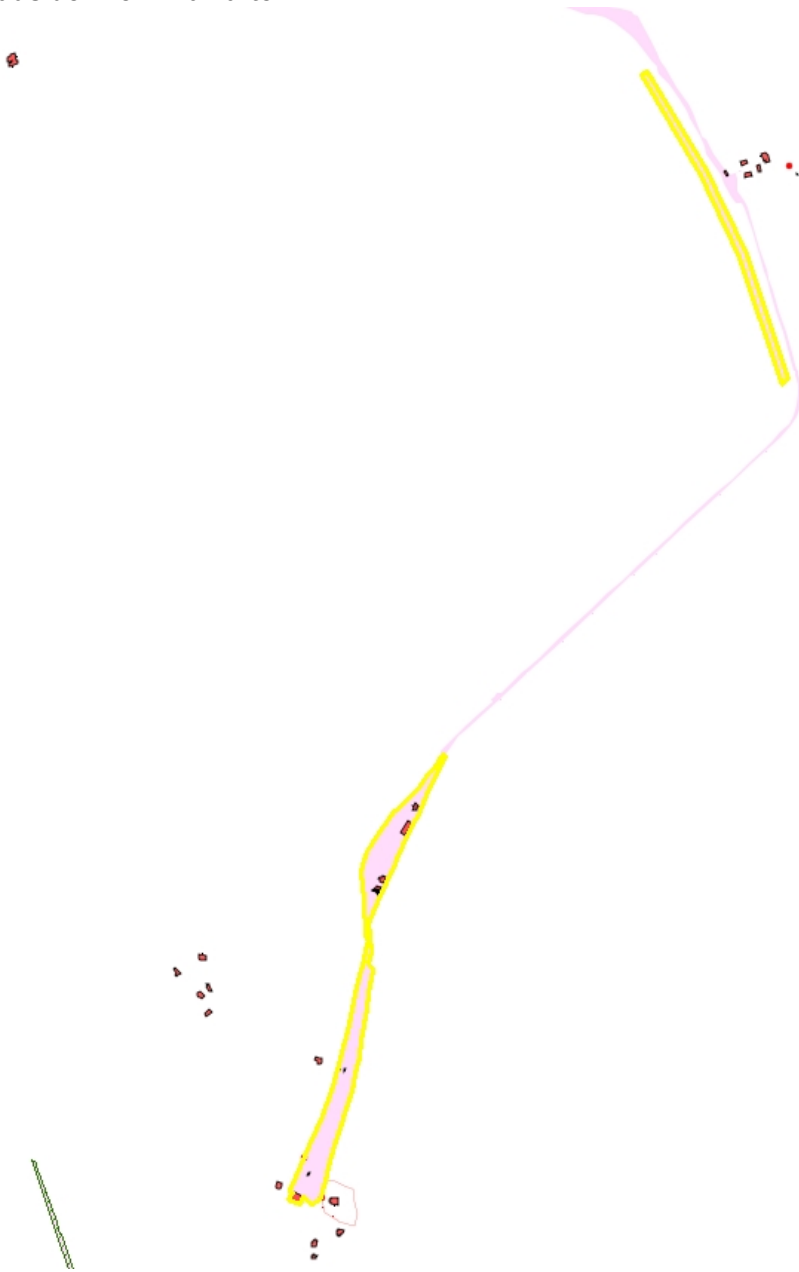
Kurzcharakteristik

Sachgesamtheitsbestandteil der Sachgesamtheit Weißeritztalbahn, Teilabschnitt Altenberg, OT Kurort Kipsdorf mit folgenden Einzeldenkmalen:

Bahnhof Kipsdorf mit Empfangshalle, Stellwerk, Fahrdienstleitergebäude und Wasserkran, drei Eisenbahnerhäuser und Lokschuppen (siehe Einzeldenkmalliste, OT Kurort Kipsdorf - Obj. 09301549, siehe auch Sachgesamtheitsliste, Gemeinde Freital, OT Hainsberg - Obj. 09301531); Sachgesamtheit mit Gleiskörper (Sachgesamtheitsteile), Technik und allen Hochbauten sowie Brücken der Weißeritztalbahn in den Gemeinden Freital (OT Hainsberg), Rabenau (OT Rabenau, Lübau, Spechtritz, Oelsa), Dippoldiswalde (OT Malter, Dippoldiswalde, Ulberndorf), Schmiedeberg (OT Obercarsdorf, Schmiedeberg, Naundorf) und Altenberg (OT Oberbärenburg, Kurort Kipsdorf), bedeutendes Denkmal der sächsischen Verkehrsgeschichte, eine der ältesten Schmalspurbahnen Deutschlands, von geschichtlichem, wissenschaftlich-dokumentarischem, landschaftsgestaltendem sowie Seltenheitswert

Datierung	1934 (Eisenbahnanlage)
Ausweisungsstelle	Landesamt für Denkmalpflege Sachsen

Auszug aus der Denkmalkarte



Dieses Dokument ist gemäß der Creative Commons-Lizenz CC-BY-NC-ND urheberrechtlich geschützt.

