

Kulturdenkmale im Freistaat Sachsen - Denkmaldokument

Obj.-Dok.-Nr.	09301518
Kreis	Erzgebirgskreis
Gemeinde	Schneeberg, Stadt
Anschrift	- -
Gem. * Fl-stck. * Flur	Schneeberg; Neustädtel * 280/3; 279/3; 278/2; 277; 276; 404; 406/1; 407; 392; 533/1; 534; 539; 540; 561/4; 561/7; 560/1; 560/2; 561/5; 385/1; 576/9; 569; 631; 532; 736/4; 269/7; 247; 248a; 299/1; 299/2; 299/3; 990/2; 972; 970; 933; 932; 966/1; 973; 930/1; 971; 972; 932; 924/1; 906/1; 193/1; 193/2; 192/14; 924; 926; 928; 929; 924b; 917/1; 918/1; 915/2; 884/1; 984; 910/1; 911; 888/2; 887/10; 98; 99; 101; 75/5; 102; 129/1; 128/1; 923; 879; 872/3; 868/5; 852; 853; 842/1; 844; 845; 48/2; 656; 48/1; 46; 45; 793/5; 788/19; 798/15; 799/4; 799/5; 770; 771; 772; 750/4; 727/12; 727/13; 701/5; 782/2; 783/5; 783/7; 783/8; 783/9; 786/2; 788/1; 789; 791; 73; 74; 75/12; 833/3
Bauwerksname	Schneeberger Revier (Sachgesamtheit)

Kurzcharakteristik

Sachgesamtheit Schneeberger Revier: Gesamtheit von Zeugnissen des Schneeberg-Neustädteiler Bergbaus aus Tage- und Grubengebäuden, Halden, wasserbaulichen Anlagen usw. aus mehreren Jahrhunderten im Stadtgebiet Schneebergs (siehe Aufzählung im Erfassungstext) sowie in den Gemeinden Hartmannsdorf b. Kirchberg und Zschorlau (siehe auch die Sachgesamtheitslisten der Gemeinden Hartmannsdorf b. Kirchberg – Obj. 09306311, ohne Anschrift – sowie Zschorlau – Obj. 09301575, Neustädteiler Straße 13); inhaltlich und optisch zusammenhängende Entität von landschaftsgestaltender und ortsbildprägender Relevanz, für die Geschichte des Erzbergbaus in Sachsen von herausragender, vielschichtiger und teils auch singulärer Bedeutung, seit 2019 zugehörig zur Kernzone und Pufferzone des UNESCO-Welterbes »Montanregion Erzgebirge/Krušnohoří«

Datierung 15.-19. Jh. (Bergbauanlage)

Ausweisungsstelle Landesamt für Denkmalpflege Sachsen



Fotonummer **F 09301518 A**
Aufnahmejahr 2015
Fotograf Wobbe, Corinna
Beschreibung Halde der Fundgrube Katharina Neufang, Blick aus nördl. Richtung



Fotonummer **F 09301518 C**
Aufnahmejahr 2015
Fotograf Wobbe, Corinna
Beschreibung ehem. Huthaus der Fundgrube Siebenschlehen, Ansicht von Süden

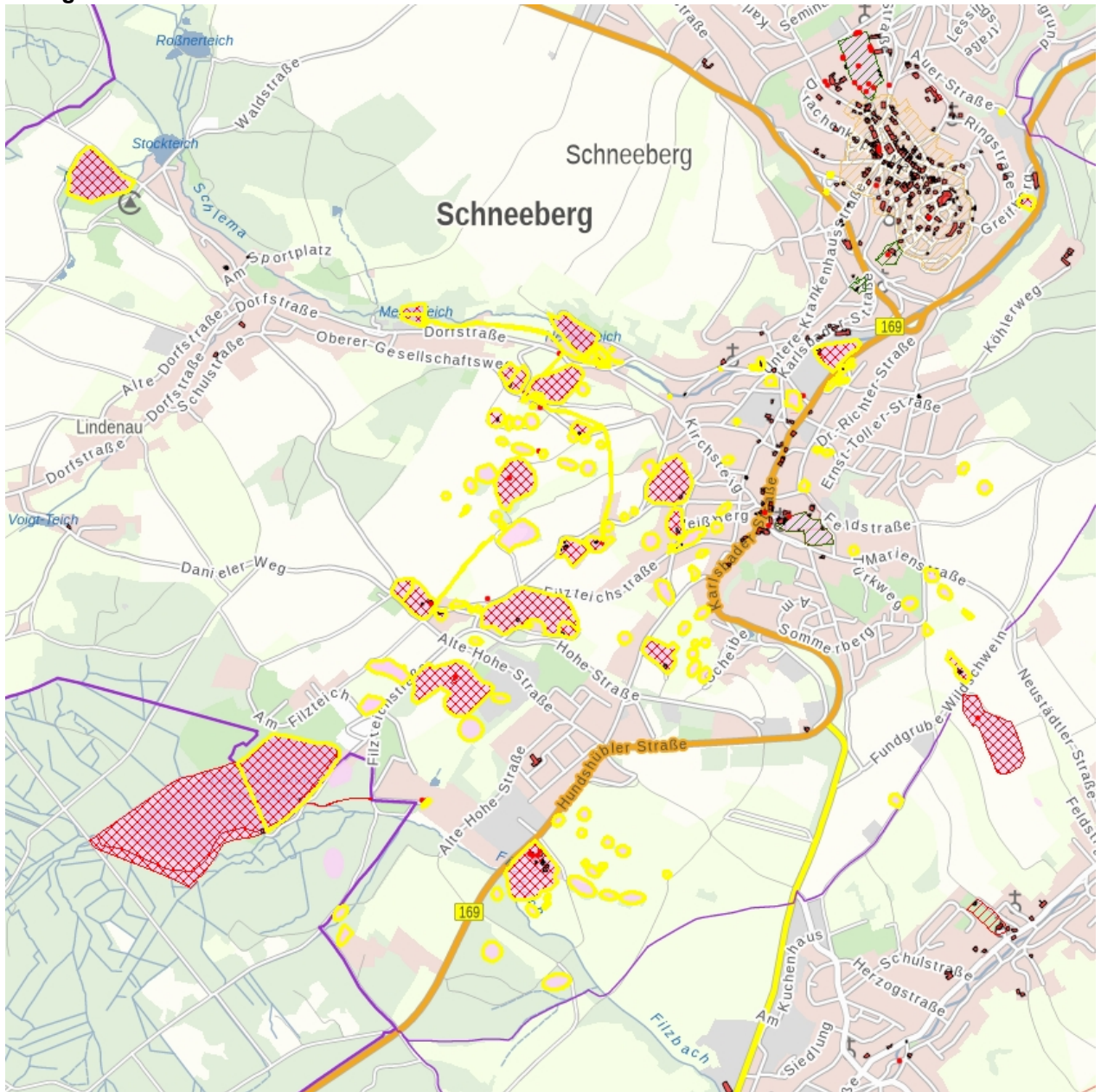


Fotonummer **F 09301518 D**
Aufnahmejahr 2015
Fotograf Wobbe, Corinna
Beschreibung ehem. Huthaus der Fundgrube Siebenschlehen, Ansicht von Südosten



Fotonummer **F 09301518 E**
Aufnahmejahr 2015
Fotograf Wobbe, Corinna
Beschreibung ehem. Bergschmiede der Fundgrube Rappold auf der Alten Schachthalde, Ansicht von Südwesten

Auszug aus der Denkmalkarte



Dieses Dokument ist gemäß der Creative Commons-Lizenz CC-BY-NC-ND urheberrechtlich geschützt.

