

## Kulturdenkmale im Freistaat Sachsen - Denkmaldokument

<b>Obj.-Dok.-Nr.</b>	09301036
<b>Kreis</b>	Chemnitz, Stadt
<b>Gemeinde</b>	Chemnitz, Stadt
<b>Anschrift</b>	Erich-Steinfurth-Straße 22; 24; 26
<b>Gem. * Fl-stck. * Flur</b>	Hilbersdorf * 325q; 325/6
<b>Bauwerksname</b>	Siedlung Eisenbahnerbaugenossenschaft Chemnitz-Hilbersdorf (Sachgesamtheit)

### Kurzcharakteristik

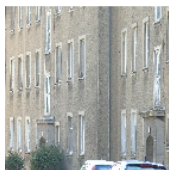
**Einzeldenkmal** der Sachgesamtheit Siedlung der Eisenbahnerbaugenossenschaft Chemnitz-Hilbersdorf: Wohnblock (mit drei Eingängen), Wohnungsbau der Eisenbahn-Wohnungsbaugenossenschaft (siehe auch Sachgesamtheitsliste - Obj. 09301038); den Straßenzug prägender Putzbau der 1950er Jahre mit gut erhaltener bauzeitlicher Ausstattung, von baugeschichtlichem, sozialgeschichtlichem und städtebaulichem Wert

**Datierung** nach 1950 (Siedlungsteil)

**Ausweisungsstelle** Landesamt für Denkmalpflege Sachsen



**Fotonummer** **F 09301036 A**  
**Aufnahmejahr** 2007  
**Fotograf** Koch, Ditte  
**Beschreibung** Wohnblock - Gartenansicht



**Fotonummer** **F 09301036 B**  
**Aufnahmejahr** 2007  
**Fotograf** Koch, Ditte  
**Beschreibung** Wohnblock

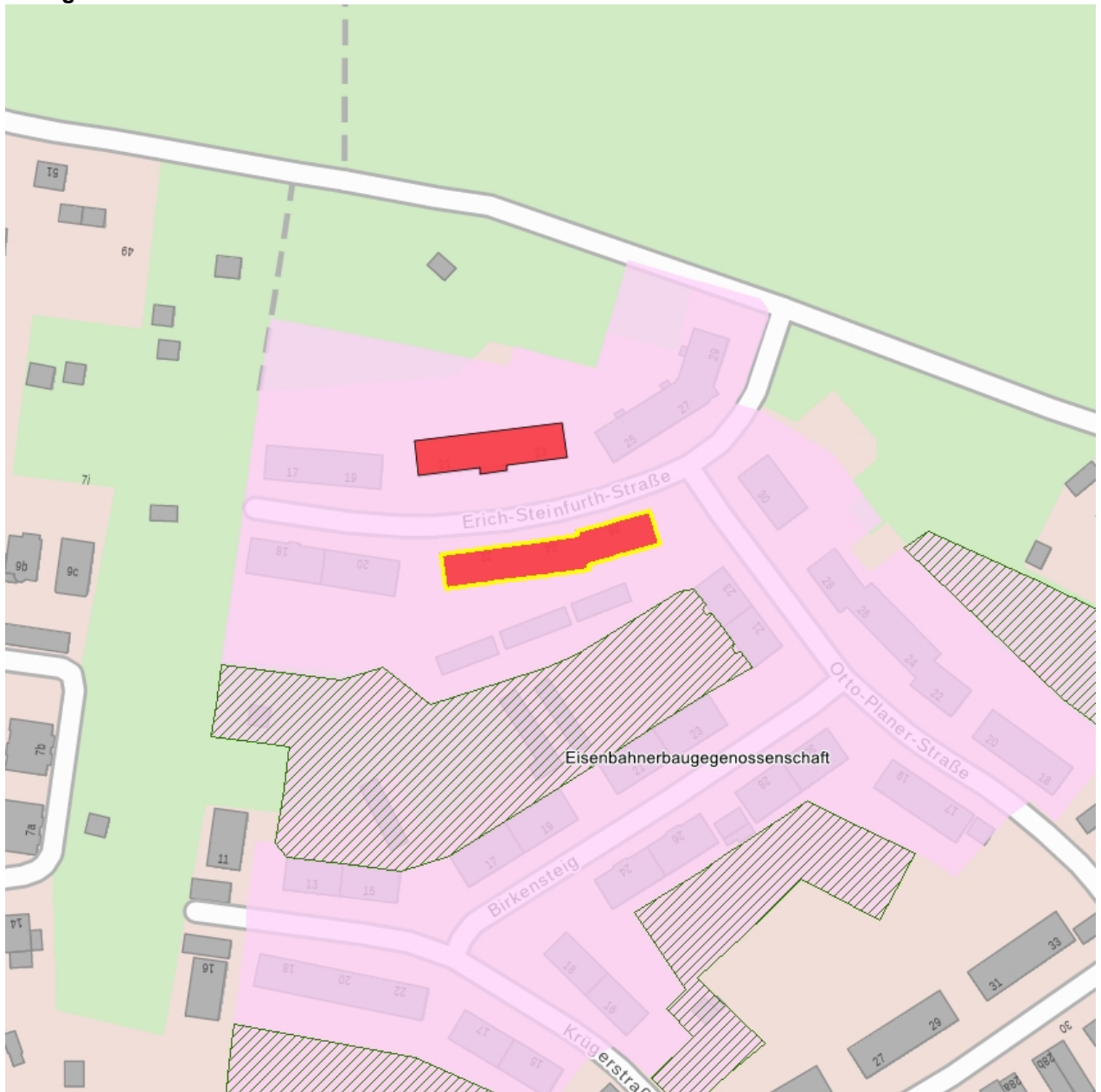


**Fotonummer** **F 09301036 D**  
**Aufnahmejahr** 2007  
**Fotograf** Koch, Ditte  
**Beschreibung** Wohnblock - Hauseingang Nr. 24



**Fotonummer** **F 09301036 G**  
**Aufnahmejahr** 2007  
**Fotograf** Koch, Ditte  
**Beschreibung** Wohnblock - Fenster Gartentrafseite

**Auszug aus der Denkmalkarte**



**Dieses Dokument ist gemäß der Creative Commons-Lizenz CC-BY-NC-ND urheberrechtlich geschützt.**

