

## Kulturdenkmale im Freistaat Sachsen - Denkmaldokument

<b>Obj.-Dok.-Nr.</b>	09300576
<b>Kreis</b>	Görlitz
<b>Gemeinde</b>	Niesky, Stadt
<b>Anschrift</b>	Schenkendorfstraße 2; 4
<b>Gem. * Fl-stck. * Flur</b>	Niesky * 502; 501 * 3

### Kurzcharakteristik

Doppelwohnhaus mit Anbau über Eck; Zusammenhang mit der Firma Christoph & Unmack für Holz-Fertigteilhäuser in Niesky, vgl. Schenkendorfstraße 1/3, 2/4, 6/8, 10/12, 13/15, 17/19, 18/29, baugeschichtlich von Bedeutung

### Denkmaltext

Doppelwohnhaus (mit Anbau über Eck) für Stamarbeiter der Christoph & Unmack AG, Fabrik für Fertigteil - Holzhäuser; Gebäude des »Heimstätten-Typs IIIa« der Schlesischen Siedlungsgesellschaft Breslau, der in Fachwerk - Skelettkonstruktion zwischen 1938 und 1940 zur Ausführung kam. Trotz Veränderungen baugeschichtlich von Bedeutung, da Teil der größten zusammenhängenden Siedlung von Bauten der einst weltweit bekannten Holz- und Maschinenbaufirma, die als erste im großen Stil moderne Serienfabrikation mit dem traditionellen Material Holz verband; Zeugnis auch der Tatsache, dass Krieg bzw. Kriegsvorbereitungen zu einer vereinfachten Bauweise führten.

LfD/2013

<b>Datierung</b>	1938/1940 (Doppelwohnhaus)
<b>Ausweisungsstelle</b>	Landesamt für Denkmalpflege Sachsen



**Fotonummer**  
Aufnahmejahr  
Fotograf  
Beschreibung

**DF 414 330**

1992  
Ahlers, Henrik  
Doppelwohnhaus mit Anbau über Eck, vermutlich der Firma Christoph & Unmack für Holz-Fertigteilhäuser in Niesky



**Fotonummer**  
Aufnahmejahr  
Fotograf  
Beschreibung

**CXI/23/23 B**

2006  
Nitschke, K.  
Doppelwohnhaus mit Anbau über Eck, vermutlich der Firma Christoph & Unmack für Holz-Fertigteilhäuser in Niesky



**Fotonummer**  
Aufnahmejahr  
Fotograf  
Beschreibung

**F 09300576 A**

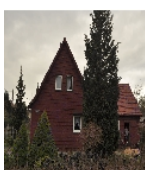
2019  
Wappler, Astrid  
Doppelwohnhaus mit Anbau über Eck, Ansicht von Westen



**Fotonummer**  
Aufnahmejahr  
Fotograf  
Beschreibung

**F 09300576 B**

2019  
Wappler, Astrid  
Doppelwohnhaus mit Anbau über Eck, Ansicht von Süden



**Fotonummer**  
Aufnahmejahr  
Fotograf  
Beschreibung

**F 09300576 C**

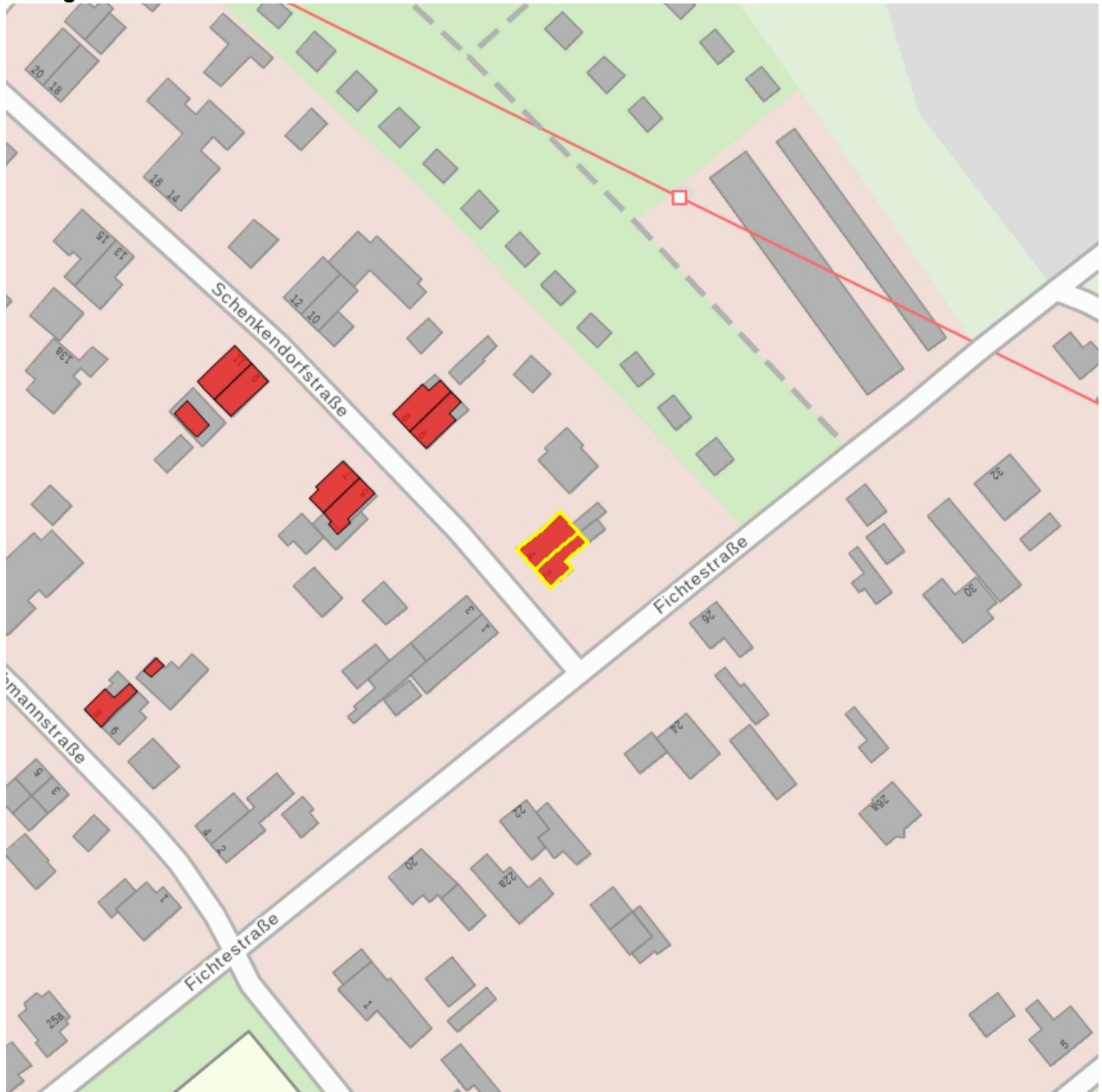
2019  
Wappler, Astrid  
Doppelwohnhaus mit Anbau über Eck, Ansicht von Südost



**Fotonummer**  
Aufnahmejahr  
Fotograf  
Beschreibung

**F 09300576 D**  
2019  
Wappler, Astrid  
Doppelwohnhaus mit Anbau über Eck, Ansicht von Südost

**Auszug aus der Denkmalkarte**



**Dieses Dokument ist gemäß der Creative Commons-Lizenz CC-BY-NC-ND urheberrechtlich geschützt.**

