

## Kulturdenkmale im Freistaat Sachsen - Denkmaldokument

<b>Obj.-Dok.-Nr.</b>	09300367	
<b>Kreis</b>	Görlitz	
<b>Gemeinde</b>	Bad Muskau, Stadt	
<b>Anschrift</b>	Schloßstraße 4; 9	
<b>Gem. * Fl-stck. * Flur</b>	Bad Muskau * 3/1; 4/4; 4/5; 6/1; 7/2; 8; 9; 10/1; 10/2; 11/9; 11/14; 12; 13/1; 15/4; 15/5; 15/10; 15/11; 15/12; 17/7; 120; 125/2; 236/20; 406/8; 407/1 * 10	
<b>Bauwerksname</b>	Muskauer Park (Sachgesamtheit)	
<b>Zusätzl.-Anschrift</b>	<i>Hermannsbad 1; 5; 6; 7; 8; 9</i>	<i>221/13; 226/2*Bad Muskau*11</i>
<b>Zusätzl.-Anschrift</b>	--	<i>13/1*Bad Muskau*10</i>
<b>Zusätzl.-Anschrift</b>	--	<i>4/5; 6/1; 7/2; 8; 9; 10/2; 11/14; 13/1; 15/5; 15/10; 15/11; 15/12; 17/7; 125/2; 406/8*Bad Muskau*10</i>
<b>Zusätzl.-Anschrift</b>	<i>Kapellenberg -</i>	<i>65/1*Bad Muskau*11</i>
<b>Zusätzl.-Anschrift</b>	<i>Bauhof 1; 2; 3; 4; 5; 6; 8; 9; 10; 11; 12; 14</i>	<i>12; 11/14*Bad Muskau*10</i>
<b>Zusätzl.-Anschrift</b>	<i>Oberweg -</i>	<i>160/1; 160/2; 160/3; 161/7; 163; 165/1; 166; 200/1; 201; 202/1*Bad Muskau*10</i>
<b>Zusätzl.-Anschrift</b>	--	<i>44; 45; 47; 55; 99/5; 191/1; 192; 193; 194; 196; 198/4; 198/5; 200/1; 200/2; 201; 204/4; 212/3; 214/1; 215/1; 216/2; 216/3; 216/4; 217/1; 217/2; 218; 219/2; 219/4; 219/5; 219/6; 220/2; 220/3; 220/4; 220/5; 220/6; 220/7; 220/8; 220/9; 221/13; 224/2; 223/3; 224/4; 230; 231; 232/1; 232/2; 232/3; 233/1; 233/2*Bad Muskau*11</i>
<b>Zusätzl.-Anschrift</b>	--	<i>44; 45; 47; 55; 99/5; 191/1; 192; 193; 194; 196; 198/4; 198/5; 200/1; 200/2; 201; 204/4; 212/3; 214/1; 215/1; 216/2; 216/3; 216/4; 217/1; 217/2; 218; 219/2; 219/4; 219/5; 219/6; 220/2; 220/3; 220/4; 220/5; 220/6; 220/7; 220/8; 220/9; 221/13; 224/2; 224/3; 224/4; 230; 231; 232/1; 232/2; 232/3; 233/1; 233/2; 243*Bad Muskau*13</i>
<b>Zusätzl.-Anschrift</b>	<i>Buchenweg 1</i>	<i>111/2*Bad Muskau*13</i>
<b>Zusätzl.-Anschrift</b>	<i>Bockkellergasse -</i>	<i>166*Bad Muskau*10</i>
<b>Zusätzl.-Anschrift</b>	<i>Obere Berggasse -</i>	<i>200/1*Bad Muskau*10</i>
<b>Zusätzl.-Anschrift</b>	<i>Neustädter Berggasse -</i>	<i>243*Bad Muskau*10</i>
<b>Zusätzl.-Anschrift</b>	<i>Weinbergweg 11</i>	<i>177/1*Bad Muskau*11</i>
<b>Zusätzl.-Anschrift</b>	<i>Uferweg -</i>	<i>1; 27; 28; 35/10*Bad Muskau*9</i>
<b>Zusätzl.-Anschrift</b>	<i>Bergsche Kirchgasse 2</i>	<i>201*Bad Muskau*10</i>

<b>Zusätzl.-Anschrift</b>	<i>Holteiweg 13</i>	<i>191/1*Bad Muskau*11</i>
<b>Zusätzl.-Anschrift</b>	<i>August-Bebel-Straße 12; 14a</i>	<i>196; 198/4; 198/5*Bad Muskau*11</i>
<b>Zusätzl.-Anschrift</b>	<i>Am Jungfernberg 8</i>	<i>200/1; 200/2 *Bad Muskau*11</i>
<b>Zusätzl.-Anschrift</b>	<i>Weinberg 1; 2; 3; 4; 5</i>	<i>216/2; 216/3; 216/4; 217/1; 217/2; 218; 219/2; 219/4; 219/5; 219/6*Bad Muskau*11</i>
<b>Zusätzl.-Anschrift</b>	<i>Bautzener Straße 14; 16</i>	<i>232/3; 233/1; 233/2*Bad Muskau*11</i>
<b>Zusätzl.-Anschrift</b>	<i>Köbelner Straße -</i>	<i>13/7; 14; 15/3; 21/2; 22; 23/1; 279/1; 279/3; 285/2; 285/3; 285/4*Bad Muskau*6</i>
<b>Zusätzl.-Anschrift</b>	<i>Uferweg -</i>	<i>3/6; 7; 10; 11; 12; 13; 14; 15; 16; 17; 18; 19; 20; 21; 22; 23; 24; 25; 26; 30/2; 34/2; 48/3; 50; 51/1; 52/1; 53; 54; 55/1; 56/1; 57; 58; 59; 60; 61; 62; 63/1; 63/2; 64; 65; 66; 67; 68; 69; 70; 71; 74/2; 75/2; 78/2; 80/2; 80/3; 80/4; 83/3; 84/2; 86; 87; 89; 90; 92/5; 92/6; 92/7; 92/8; 93; 94; 95; 96; 97; 98; 99; 100; 101; 102; 103; 104; 105; 106; 107; 108; 109; 110; 111; 112; 113; 114; 115; 116; 117; 118; 119; 120; 220*Bad Muskau*9</i>

**Kurzcharakteristik**

## **Sachgesamtheit** Muskauer Park mit drei Parkteilen (Schlosspark, Badepark, Bergpark)

und mit folgenden Einzeldenkmalen im Bereich Schlosspark: Schlosspark, Neues Schloss (Schloßstraße, ohne Nr.), darin Bronzeplastik von Adolf Menzner, Kalksteinpflanzgefäß nordwestlich des Schlosses, Altes Schloss (Rentamt, Schloßstraße 4) und Kavaliershhaus mit vorgelagertem Kalksteinpflanzgefäß (Schloßstraße 9), Orangerie, Verwaltungsgebäude, Wehr am Neiße-damm und Turbinenhaus, Schlossgärtnerei mit Gewächshäusern, Reithalle sowie sechs Brücken (Eichseebrücke mit Eichseeweher, Schäferbrücke, Rehderbrücke, Fuchsienbrücke, Schlossbrücke, Karpfenbrücke), drei Einfriedungen mit Toren, Gloriette, Allee und Baumrondell (siehe Einzeldenkmalliste - Obj. 09289941, Schloßstraße 4, 9) sowie Vorwerk, bestehend aus Alter Schmiede (Bauhof 1, 2), zwei Wohnhäusern für Bedienstete (Bauhof 3-6 und Bauhof 8-11), einer Remise (Bauhof 12, 14), dem Marstall (südliches Gebäude, Bauhof ohne Nr.) und einem Stallgebäude (ohne Anschrift, nordöstlich von Bauhof 6) (siehe Einzeldenkmalliste - Obj. 09289944, Bauhof 1-14),

mit folgenden Einzeldenkmalen im Bereich Badepark:

Badepark, Villa Bellevue (Hermannsbad 1), Badehaus (Hermannsbad ohne Hausnr.), Villa Pückler (Hermannsbad 5), sog. Obersteigerhaus (Hermannsbad 7/8) mit Nebengebäude, Turmvilla (Hermannsbad 9), Villa Caroline mit Nebengebäude (Hermannsbad ohne Hausnr.) und Hermannsbrücke (nördlich von Hermannsbad 5) (siehe Einzeldenkmalliste - Obj. 09289967),

mit folgenden Einzeldenkmalen im Bereich Bergpark:

Bergpark, Ruine der Bergkirche mit Resten der Einfriedungsmauer und Tor (am Kapellenweg), Rote Brücke über die Bergsche Kirchgasse und Brücke über die Straße aus Richtung Badepark (westlich von Hermannsbad 1), sogenanntes Weinberghaus mit Seitengebäude (Buchenweg 1), Bockkeller im nördlichen Bereich des Bergparks unterhalb des Oberwegs, Steinbänke, zwei Eichen am Goetheweg sowie drei Rot-Buchen am Schützenhaus (siehe Einzeldenkmalliste - Obj. 09289960),

sowie Alaunbergbaufolgelandschaft (siehe Einzeldenkmaldokument - Obj. 09307012),

außerdem die Sachgesamtheits-teile:

Grünzug im Bereich der Loosen Wiesen und entlang der Köbelner Straße sowie Neißeufer im Bereich „Weltende“ und nördlich der Rädaschnitzamündung,

dazu als Sachgesamtheitsbestandteil: Teil des Bergparks in der Gemeinde Krauschwitz, OT Krauschwitz (siehe Sachgesamtheitsliste, OT Krauschwitz - Obj. 09277079); gartenkünstlerisch, gartengeschichtlich, baugeschichtlich, kulturgeschichtlich, bergbaugeschichtlich sowie landschaftsgestaltend von internationaler Bedeutung, seit 2004 zugehörig zur Kernzone des UNESCO-Welterbes »Muskauer Park/Park Mużakowski«

**Datierung** 19. Jh. (Sachgesamtheit)

**Ausweisungsstelle** Landesamt für Denkmalpflege Sachsen



**Fotonummer** XXXIX/61/21  
**Aufnahmejahr** 1995  
**Fotograf** Götz, Andreas  
**Beschreibung** Blick vom Neuen Schloss über den Schlossteich Richtung Altes Schloss



**Fotonummer** F 09300367 B  
**Aufnahmejahr** 2015  
**Fotograf** Epple, Silke  
**Beschreibung** Blick zur Fuchsienbrücke und auf den Blauen Garten

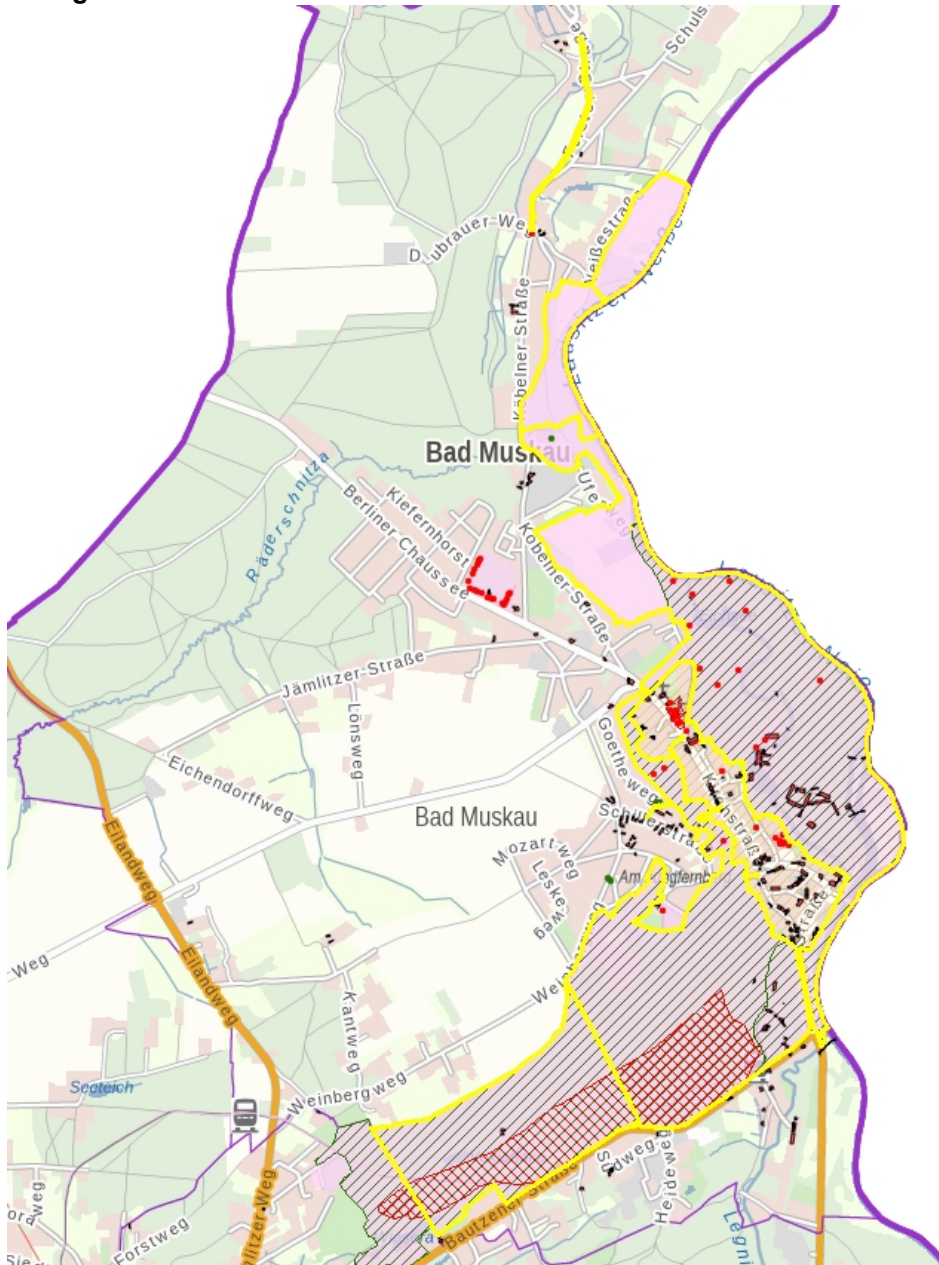


**Fotonummer** F 09300367 A  
**Aufnahmejahr** 2018  
**Fotograf** Epple, Silke  
**Beschreibung** Blick über den Schlossteich auf das Neue Schloss



**Fotonummer** F 09300367 C  
**Aufnahmejahr** 2018  
**Fotograf** Epple, Silke  
**Beschreibung** Blick über den Schlossteich auf das Alte Schloss

## Auszug aus der Denkmalkarte



Dieses Dokument ist gemäß der Creative Commons-Lizenz CC-BY-NC-ND urheberrechtlich geschützt.

