

**Kulturdenkmale im Freistaat Sachsen -
Denkmaldokument**

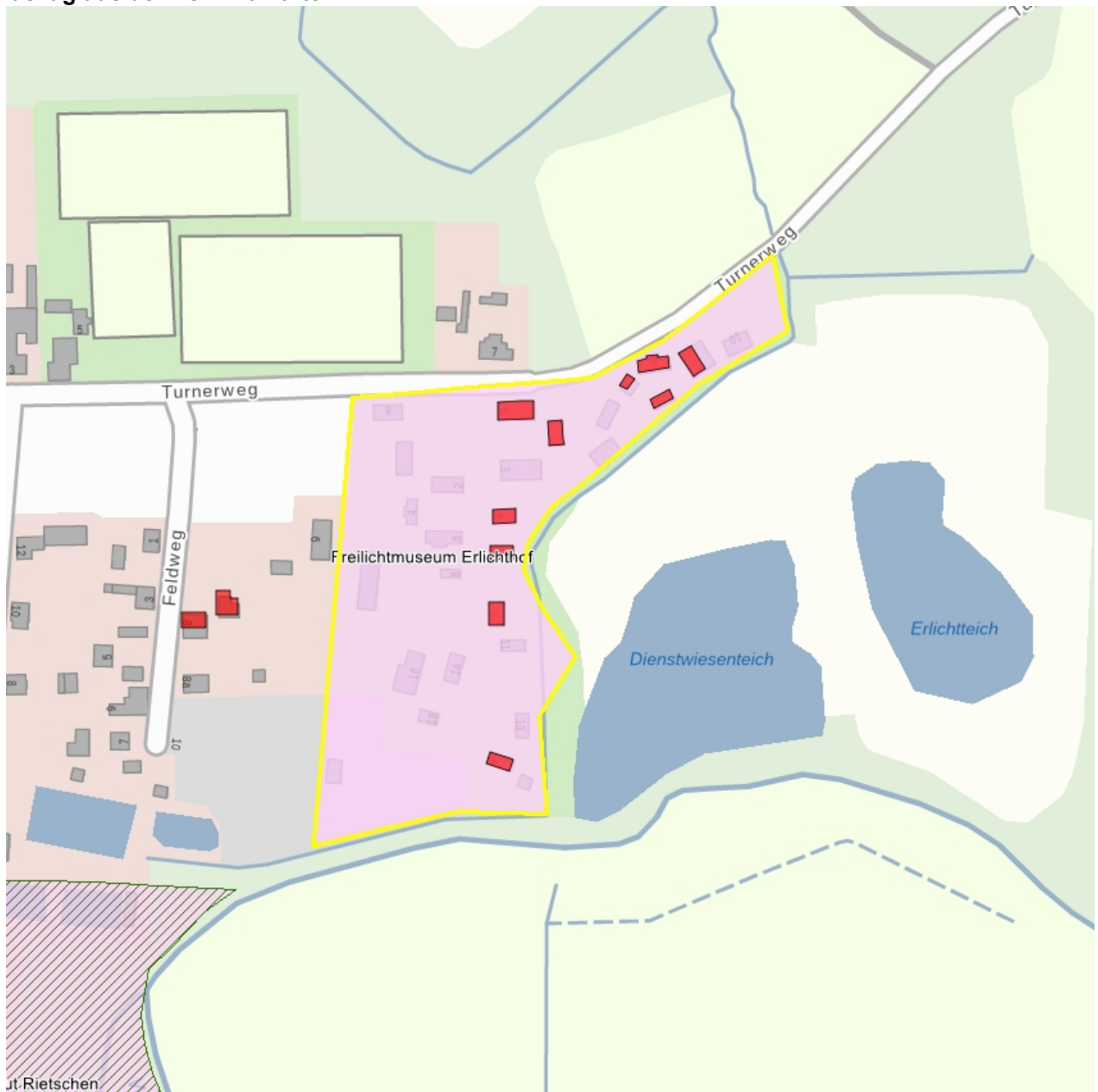
Obj.-Dok.-Nr.	09300336
Kreis	Görlitz
Gemeinde	Rietschen
Anschrift	Turnerweg 6; 8
Gem. * Fl-stck. * Flur	Rietschen * 63; 64; 6; 7 * 2
Bauwerksname	Freilichtmuseum Erlichthof (Sachgesamtheit)

Kurzcharakteristik

Sachgesamtheit Freilichtmuseum Erlichthof, bestehend aus translozierten ländlichen Gebäuden mit folgenden Einzeldenkmalen: ehem. Forsthaus, drei Scheunen und zwei Schrotholzhäusern (Turnerweg 8 - obj. 09300334), einem Schrotholzgehöft mit Wohnhaus, Auszugshaus, Scheune und Torhaus (Turnerweg 8 - obj. 09300332) und folgenden Sachgesamtheitsteilen: Stall und Backofen (Turnerweg 8), Marktscheune (ehem. Am Erlichthof 3), Schrotholzgebäude (ehem. Am Erlichthof 11), Schrotholzscheune (ehem. Am Erlichthof 13), Schrotholzgebäude (ehem. Am Erlichthof 18) sowie (noch ohne Nummer) »Theaterscheune", gegenüberliegendes Wohnhaus, »Glasstübchen, »Hofladen", »Bäckerei« und nördlich angrenzendes Gebäude; regional bedeutendes Zeugnis musealer Aktivitäten nach 1989, Verwaltungsanschrift Turnerweg 6

Datierung	18./19. Jh. (Sachgesamtheit)
Ausweisungsstelle	Landesamt für Denkmalpflege Sachsen

Auszug aus der Denkmalkarte



Dieses Dokument ist gemäß der Creative Commons-Lizenz CC-BY-NC-ND urheberrechtlich geschützt.

