

## Kulturdenkmale im Freistaat Sachsen - Denkmaldokument

<b>Obj.-Dok.-Nr.</b>	09300244	
<b>Kreis</b>	Leipzig, Stadt	
<b>Gemeinde</b>	Leipzig, Stadt	
<b>Anschrift</b>	Erich-Thiele-Straße 4; 6; 8; 10; 12; 14; 16; 18; 20; 37; 39; 39a; 41; 43	
<b>Gem. * Fl-stck. * Flur</b>	Lindenthal * 181/c; 199; 199/g; 199/h; 199/k; 199/n; 199/o; 199/p; 199/q; 199/r; 952; 955; 956; 957; 962; 963	
<b>Bauwerksname</b>	Eisenbahnersiedlung Lindenthal (Sachgesamtheit)	
<b>Zusätzl.-Anschrift</b>	<i>Karl-Mannsfeld-Straße 1; 2; 3; 4; 5; 6; 7; 8; 199; 199/h; 199/o*Lindenthal 9; 10; 11; 12; 13</i>	
<b>Zusätzl.-Anschrift</b>	<i>Karl-Marx-Platz 2; 3</i>	<i>199/a*Lindenthal</i>
<b>Zusätzl.-Anschrift</b>	<i>Lewienstraße 2; 4; 6; 8; 10; 12</i>	<i>962*Lindenthal</i>
<b>Zusätzl.-Anschrift</b>	<i>Pitschkestraße 1; 2; 3; 4; 5; 6; 7; 8; 9; 10; 11; 12; 13; 14; 15; 17; 19</i>	<i>199/g; 199/k*Lindenthal</i>
<b>Zusätzl.-Anschrift</b>	<i>Rosestraße 5; 7; 11; 13; 14; 15; 16; 17; 18; 20; 22; 24; 26</i>	<i>199/g; 962; 963*Lindenthal</i>
<b>Zusätzl.-Anschrift</b>	<i>Rudolf-Breitscheid-Straße 1; 3; 3a; 5; 6; 7; 8; 10; 12; 14; 16; 18; 20; 22</i>	<i>962; 963; 199/g*Lindenthal</i>
<b>Zusätzl.-Anschrift</b>	<i>Weststraße 2; 4; 6; 8; 10; 12; 14</i>	<i>199; 199/q; 199/r; 199/n*Lindenthal</i>
<b>Zusätzl.-Anschrift</b>	<i>Wilhelm-Pfennig-Straße 60; 61; 62; 63; 64; 65; 66; 67; 68; 69; 70; 71; 72; 73; 74</i>	<i>199/h; 199/p; 199/o*Lindenthal</i>
<b>Zusätzl.-Anschrift</b>	<i>Nagelstraße 1; 3; 5; 7; 9</i>	<i>955; 956; 957*Lindenthal</i>
<b>Kurzcharakteristik</b>		

**Sachgesamtheit** Eisenbahnersiedlung Lindenthal, bestehend aus Mietshäusern, Doppelmietshäusern und Mietshauszeilen, mit Wohngrün (Vorgärten und Wäschetrockenplätzen sowie weiteren Grünbereichen) als Sachgesamtheitsteile, Kinderheim (Karl-Mannsfeld-Straße 7) und ehemals auch Waschhaus im Quartier Erich-Thiele-Straße/Karl-Marx-Platz (siehe Einzeldenkmalliste Erich-Thiele-Straße 4, 6, 8, 10, 12, 14, 16, 18 - Obj. 09259139, Erich-Thiele-Straße 20 - Obj. 09306902, Erich-Thiele-Straße 37, 39, 39a, 41, 43 - Obj. 09259200, Karl-Mannsfeld-Straße 1, 2, 3, 5, 6 - Obj. 09259190, Karl-Mannsfeld-Straße 7 - Obj. 09301593, Karl-Mannsfeld-Straße 8, 9, 10, 11, 12, 13 - Obj. 09259194, Karl-Marx-Platz 2 - Obj. 09259201, Karl-Marx-Platz 3 - Obj. 09259202, Lewienstraße 2, 4, 6, 8, 10, 12 - Obj. 09259199, Nagelstraße 1 - Obj. 09306903, Nagelstraße 3, 5, 7, 9 - Obj. 09306904, Pietschkestraße 1, 3, 5, 7, 9, 11, 13, 15, 17, 19 - Obj. 09259189, Pietschkestraße 2 - Obj. 09259185, Pietschkestraße 4, 6 - Obj. 09259186, Pietschkestraße 8, 10 - Obj. 09259187, Pietschkestraße 12, 14 - Obj. 09259188, Rosestraße 5, 7 - Obj. 09259182, Rosestraße 9 - Obj. 09306727, Rosestraße 11 - Obj. 09300237, Rosestraße 13, 15 - Obj. 09259197, Rosestraße 14, 16, 18, 20, 22, 24, 26 - Obj. 09259183, Rosestraße 17 - Obj. 09259198, Rudolf-Breitscheid-Straße 1, 3, 3a, 5, 7 - Obj. 09259203, Rudolf-Breitscheid-Straße 6, 8, 10, 12 - Obj. 09259181, Rudolf-Breitscheid-Straße 14, 16, 18, 20, 22 - Obj. 09259184, Weststraße 2 - Obj. 09259195, Weststraße 4, 6, 8, 10, 12, 14 - Obj. 09259196, Wilhelm-Pfennig-Straße 60 - Obj. 09259191, Wilhelm-Pfennig-Straße 61, 63, 65, 67, 69, 71, 73 - Obj. 09259193, Wilhelm-Pfennig-Straße 62, 64, 66, 68, 70, 72, 74 - Obj. 09259192); Siedlung für die Eisenbahnbeamten des Güterbahnhofs in Leipzig-Wahren, von baugeschichtlicher, ortsentwicklungsgeschichtlicher und sozialgeschichtlicher Bedeutung, interessantes städtebauliches Ensemble

**Datierung** 1907-1934 (Siedlung)

**Ausweisungsstelle** Landesamt für Denkmalpflege Sachsen



**Fotonummer**

Aufnahmejahr

Fotograf

Beschreibung

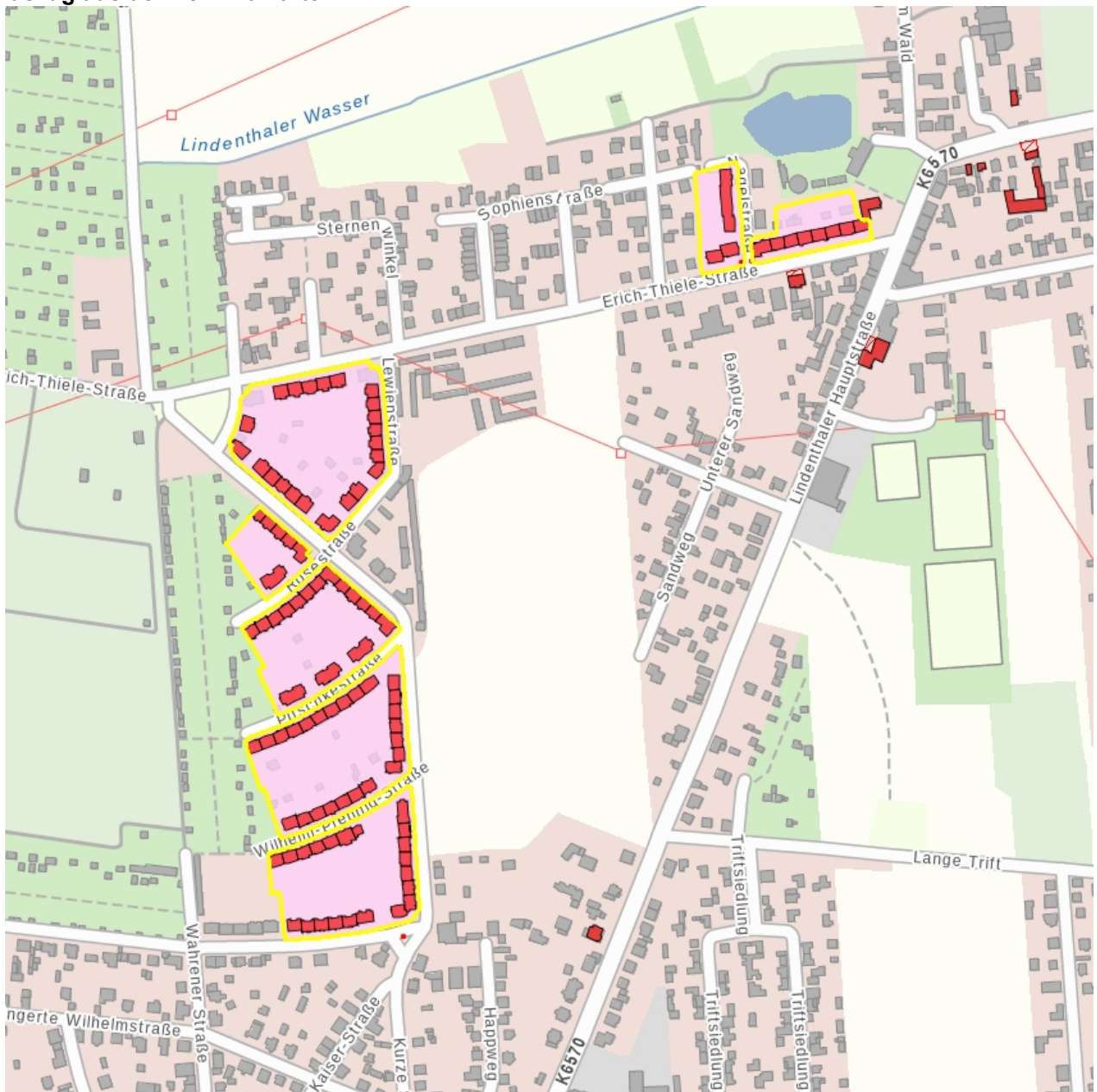
**F 09300244 A**

2019

Nitzsche, Mathis

Mietshauszeile einer Wohnanlage (Karl-Mannsfeld-Straße 1-6 mit Wilhelm-Pfennig-Straße 60)

## Auszug aus der Denkmalkarte



Dieses Dokument ist gemäß der Creative Commons-Lizenz CC-BY-NC-ND urheberrechtlich geschützt.

