

Kulturdenkmale im Freistaat Sachsen - Denkmaldokument

Obj.-Dok.-Nr. 09299509
Kreis Erzgebirgskreis
Gemeinde Grünhain-Beierfeld, Stadt
Anschrift August-Bebel-Straße 66
Gem. * FI-stck. * Flur Beierfeld * 385/1

Kurzcharakteristik

Wohnstallhaus mit Wasserhaus, Scheune und Granitwassertrog eines Bauernhofes; Wohnstallhaus Obergeschoss Fachwerk, traditionelle Hofanlage von baugeschichtlicher und sozialgeschichtlicher Bedeutung

Datierung Mitte 19. Jh. (Wohnstallhaus)

Ausweisungsstelle Landesamt für Denkmalpflege Sachsen



Fotonummer CII/71/31

Aufnahmejahr
Fotograf
Beschreibung



Fotonummer CII/71/32

Aufnahmejahr
Fotograf
Beschreibung



Fotonummer F 09299509 A

Aufnahmejahr 2015
Fotograf Machold, Bärbel
Beschreibung Wohnstallhaus mit Wasserhaus, Hofseite mit Rest des Granitwassertrogs vor dem Anbau



Fotonummer F 09299509 B

Aufnahmejahr 2015
Fotograf Machold, Bärbel
Beschreibung Wohnstallhaus mit Wasserhaus, westliche Giebelseite



Fotonummer F 09299509 C

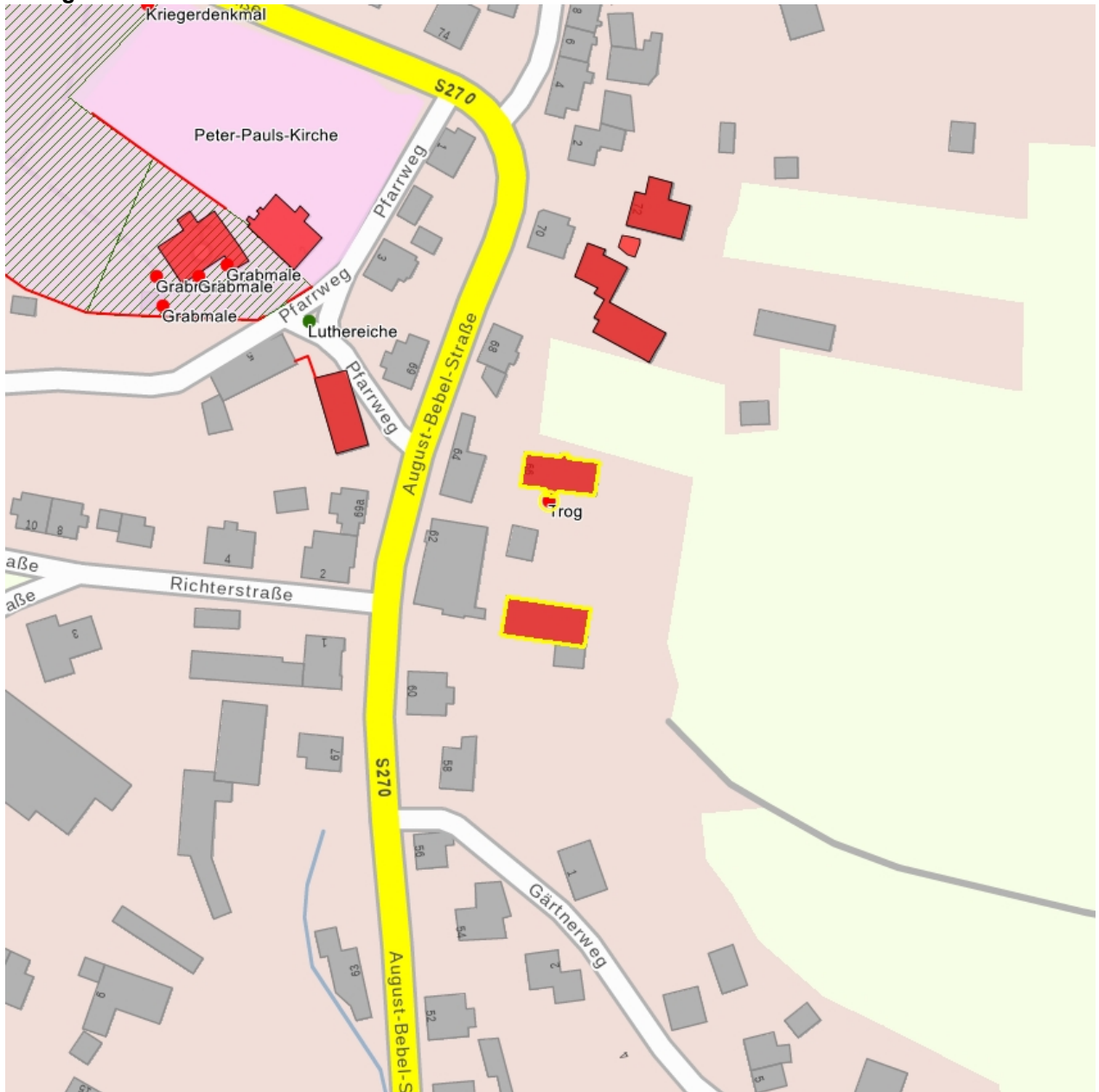
Aufnahmejahr 2015
Fotograf Machold, Bärbel
Beschreibung Rest des Granitwassertrogs



Fotonummer F 09299509 D

Aufnahmejahr 2015
Fotograf Machold, Bärbel
Beschreibung Scheune, Hofseite

Auszug aus der Denkmalkarte



Dieses Dokument ist gemäß der Creative Commons-Lizenz CC-BY-NC-ND urheberrechtlich geschützt.

