

## Kulturdenkmale im Freistaat Sachsen - Denkmaldokument

Obj.-Dok.-Nr.

Kreis

Gemeinde

Anschrift

Gem. \* Fl-stck. \* Flur

Kurzcharakteristik

Kurzcharakteristik

Kurzcharakteristik

Kurzcharakteristik

Kurzcharakteristik

Kurzcharakteristik

Kurzcharakteristik

Kurzcharakteristik

Kurzcharakteristik

Kurzcharakteristik

Kurzcharakteristik

Kurzcharakteristik

Kurzcharakteristik

Kurzcharakteristik

Kurzcharakteristik

Kurzcharakteristik

Kurzcharakteristik

Kurzcharakteristik

Kurzcharakteristik

Kurzcharakteristik

Kurzcharakteristik

Kurzcharakteristik

Kurzcharakteristik

Kurzcharakteristik

Kurzcharakteristik

Kurzcharakteristik

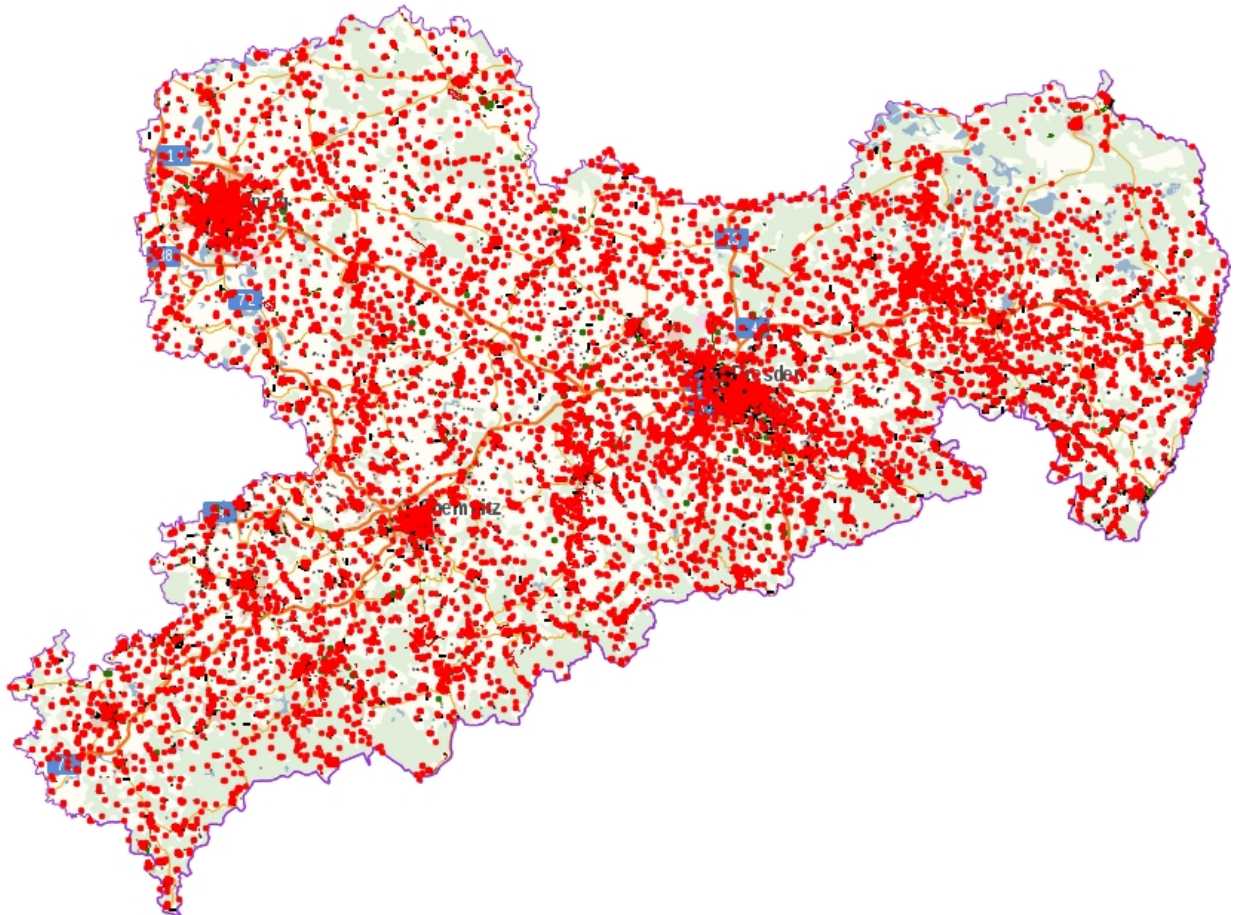
**Kurzcharakteristik**

**Kurzcharakteristik**

**Datierung**

**Ausweisungsstelle** Landesamt für Denkmalpflege Sachsen

**Auszug aus der Denkmalkarte**



Dieses Dokument ist gemäß der Creative Commons-Lizenz CC-BY-NC-ND urheberrechtlich geschützt.

