

Kulturdenkmale im Freistaat Sachsen - Denkmaldokument

Obj.-Dok.-Nr.	09298277	
Kreis	Leipzig, Stadt	
Gemeinde	Leipzig, Stadt	
Anschrift	Neumarkt 2	
Gem. * Fl-stck. * Flur	Leipzig * 4530	
Bauwerksname	Zentralmessepalast	
Zusätzl.-Anschrift	<i>Grimmaische Straße 6; 8</i>	<i>4530*Leipzig</i>

Kurzcharakteristik

Fassade eines ehemaligen Messepalastes in Ecklage (Neumarkt 2 und Grimmaische Straße 6, 8); Muschelkalksteinfassaden im Reformstil um 1910/15, entschieden horizontale Gliederung durch Gesimse, Betonung des ersten Obergeschosses durch reichen Bauschmuck (Reliefs und allegorische Figuren), zur Grimmaischen Straße kräftige Vorlage und hoher Schweifgiebel, Architekt: Emil Franz Hänsel, ortsentwicklungsgeschichtlich, baugeschichtlich und baukünstlerisch von Bedeutung

Datierung	1912-1914 (Fassade)
Ausweisungsstelle	Landesamt für Denkmalpflege Sachsen



Fotonummer	IL/29/35
Aufnahmejahr	1996
Fotograf	Schürholz, Sabine
Beschreibung	Ehemaliger Messepalast; während der Sanierung



Fotonummer	F 09298277 A
Aufnahmejahr	2009
Fotograf	Nitzsche, Mathis
Beschreibung	Fassade eines ehemaligen Messepalastes (Anschriften: Neumarkt 2 und Grimmaische Straße 6/8)



Fotonummer	LII/37/3
Aufnahmejahr	1996
Fotograf	Noack, Thomas
Beschreibung	Ehemaliger Messepalast; Dachabbruch



Fotonummer	IL/29/34
Aufnahmejahr	1996
Fotograf	Schürholz, Sabine
Beschreibung	Ehemaliger Messepalast; während der Sanierung

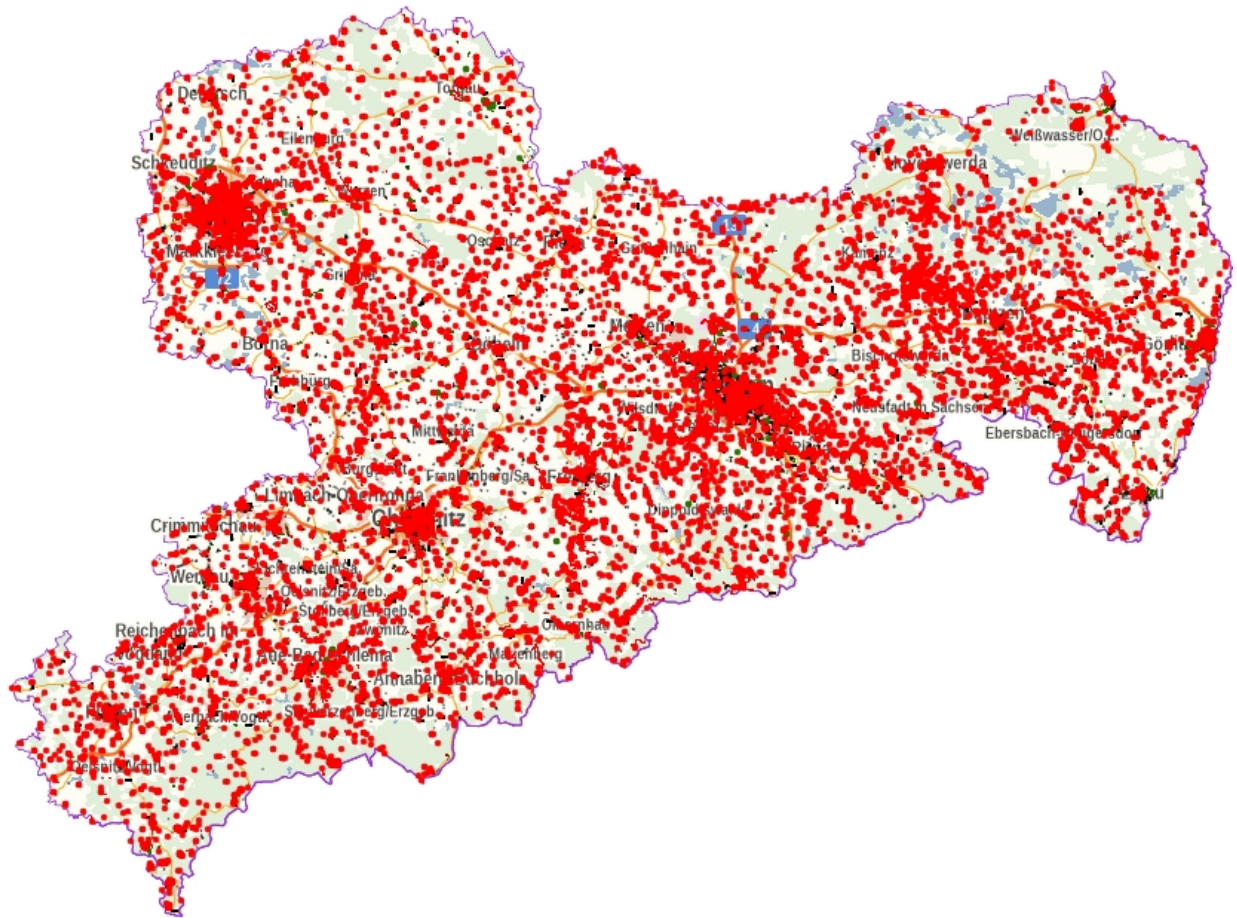


Fotonummer	LV/32/27
Aufnahmejahr	1996
Fotograf	Trajkovits, Thomas
Beschreibung	Fassade eines ehemaligen Messepalastes; Ansicht Neumarkt, im Hintergrund Messepalast Handelshof



Fotonummer	LV/32/28
Aufnahmejahr	1996
Fotograf	Trajkovits, Thomas
Beschreibung	Fassade eines ehemaligen Messepalastes; Ansicht Neumarkt, Fassadendetail während der Sanierung

Auszug aus der Denkmalkarte



Dieses Dokument ist gemäß der Creative Commons-Lizenz CC-BY-NC-ND urheberrechtlich geschützt.



Obj.-Dok.-Nr.	09298277
Kreis	Leipzig, Stadt
Gemeinde	Leipzig, Stadt
Anschrift	Grimmaische Straße 6; 8
Gem. * Fl.-stck. * Flur	Leipzig * 4530
Bauwerksname	Zentralmessepalast
Zusätzl.-Anschrift	Grimmaische Straße 6; 8 4530*Leipzig
Kurzcharakteristik	

Fassade eines ehemaligen Messepalastes in Ecklage (Neumarkt 2 und Grimmaische Straße 6, 8); Muschelkalksteinfassaden im Reformstil um 1910/15, entschieden horizontale Gliederung durch Gesimse, Betonung des ersten Obergeschosses durch reichen Bauschmuck (Reliefs und allegorische Figuren), zur Grimmaischen Straße kräftige Vorlage und hoher Schweifgiebel, Architekt: Emil Franz Hänsel, ortsentwicklungsgeschichtlich, baugeschichtlich und baukünstlerisch von Bedeutung

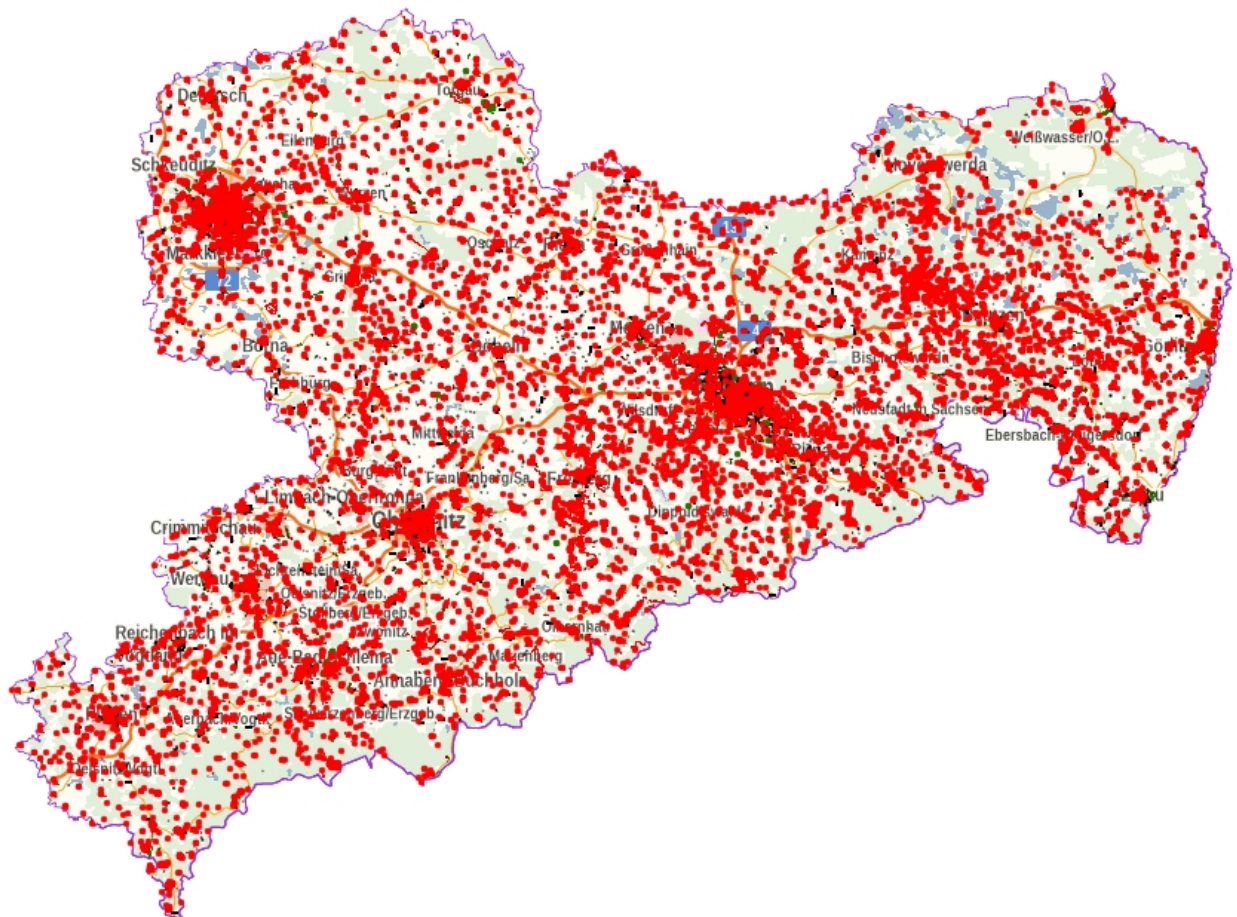
Datierung 1912-1914 (Fassade)

Ausweisungsstelle Landesamt für Denkmalpflege Sachsen



Fotonummer F 09298277 A
Aufnahmejahr 2009
Fotograf Nitzsche, Mathis
Beschreibung Fassade eines ehemaligen Messepalastes (Anschriften: Neumarkt 2 und Grimmaische Straße 6/8)

Auszug aus der Denkmalkarte



Dieses Dokument ist gemäß der Creative Commons-Lizenz CC-BY-NC-ND urheberrechtlich geschützt.

