

**Kulturdenkmale im Freistaat Sachsen -  
Denkmaldokument**

<b>Obj.-Dok.-Nr.</b>	09297445
<b>Kreis</b>	Leipzig, Stadt
<b>Gemeinde</b>	Leipzig, Stadt
<b>Anschrift</b>	Viertelsweg 44 (gegenüber)
<b>Gem. * Fl-stck. * Flur</b>	Gohlis * 335
<b>Bauwerksname</b>	Neuer Friedhof Gohlis (Sachgesamtheit)

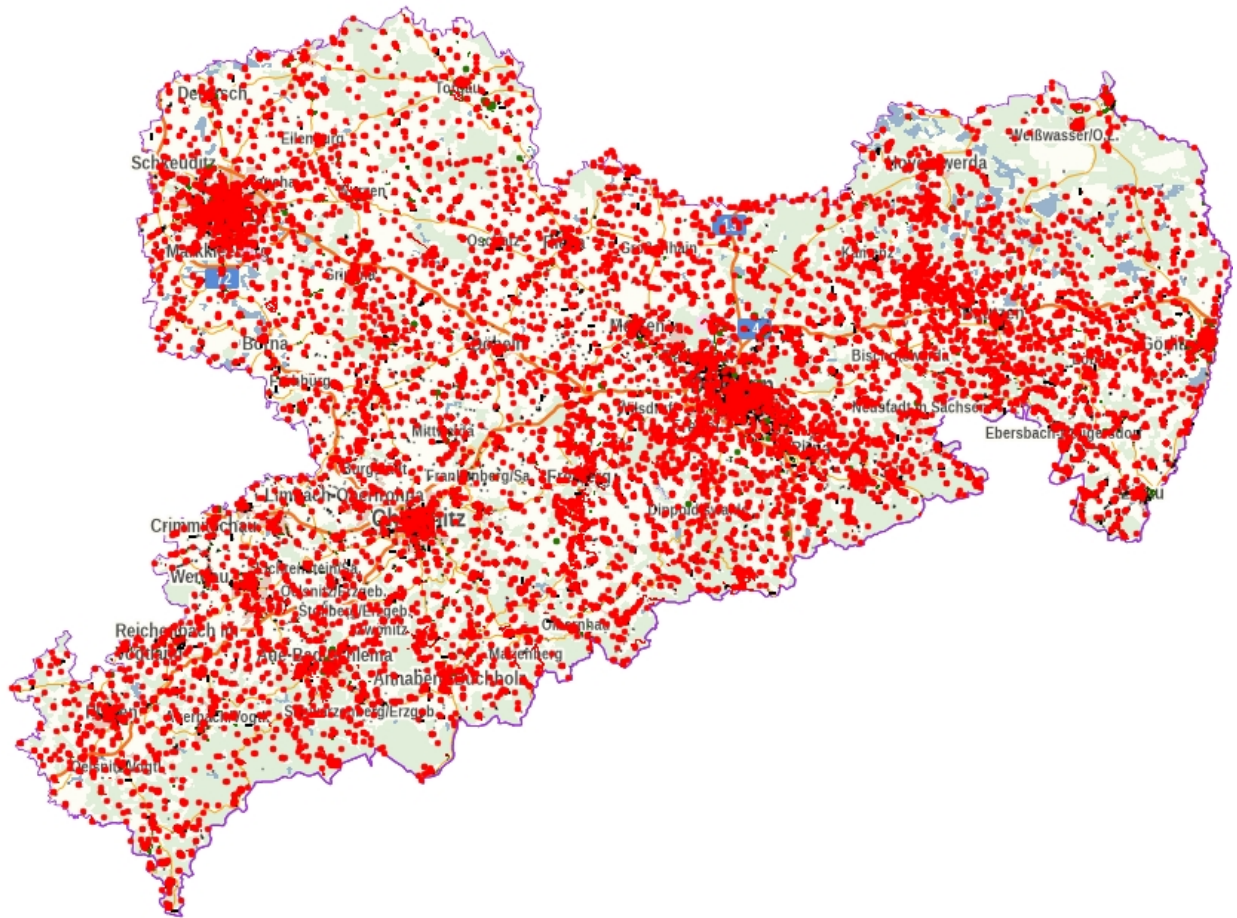
**Kurzcharakteristik**

**Einzeldenkmale** der Sachgesamtheit Neuer Friedhof Gohlis: mehrere Grabmale (siehe auch Sachgesamtheitsliste - Obj. 09303852); Grabmale meist aus der 2. Hälfte des 19. Jahrhunderts, auch einige vom alten Kirchhof übernommene Grabmale, ortsgeschichtlich von Bedeutung

**Datierung** um 1850 (Wandstelle Familie Klasing mit Einfassung; um 1860 (Wandstelle Familie Brandt mit Einfassung); bez. 1852 (Wandstelle Familie Schlippe); um 1885 (Wandstelle Familien Ziegengeist und Hütty; um 1885 (Wandstelle Familie Ulrich und Johannes mi

**Ausweisungsstelle** Landesamt für Denkmalpflege Sachsen

## Auszug aus der Denkmalkarte



Dieses Dokument ist gemäß der Creative Commons-Lizenz CC-BY-NC-ND urheberrechtlich geschützt.

