

## Kulturdenkmale im Freistaat Sachsen - Denkmaldokument

**Obj.-Dok.-Nr.** 09296992  
**Kreis** Leipzig, Stadt  
**Gemeinde** Leipzig, Stadt  
**Anschrift** Cöthner Straße 2  
**Gem. \* Fl-stck. \* Flur** Gohlis \* 302/g

### Kurzcharakteristik

Mietshaus in halboffener Bebauung in Ecklage mit Vorgarten an der Giebelseite; in traditioneller Bauweise errichteter viergeschossiger Putzbau mit ausgebautem Walmdach, Mittelrisalit, durch Kunststeinfassung betonter Hauseingang und Fensterläden als akzentuierende Gestaltungselemente, als charakteristisches Beispiel seiner Zeit baugeschichtlich von Bedeutung

**Datierung** um 1930 (Mietshaus)

**Ausweisungsstelle** Landesamt für Denkmalpflege Sachsen



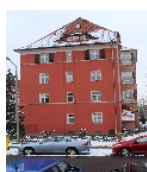
**Fotonummer** **F 09296992 A**  
**Aufnahmejahr** 2018  
**Fotograf** Noack, Thomas  
**Beschreibung** Mietshäuser (Nr. 6, 4, 2a, 2)



**Fotonummer** **F 09296992 B**  
**Aufnahmejahr** 2018  
**Fotograf** Noack, Thomas  
**Beschreibung** Mietshaus in halboffener Bebauung in Ecklage mit Vorgarten



**Fotonummer** **F 09296992 C**  
**Aufnahmejahr** 2018  
**Fotograf** Noack, Thomas  
**Beschreibung** Mietshaus in halboffener Bebauung in Ecklage mit Vorgarten



**Fotonummer** **F 09296992 D**  
**Aufnahmejahr** 2018  
**Fotograf** Noack, Thomas  
**Beschreibung** Mietshaus in halboffener Bebauung in Ecklage mit Vorgarten

**Auszug aus der Denkmalkarte**



Dieses Dokument ist gemäß der Creative Commons-Lizenz CC-BY-NC-ND urheberrechtlich geschützt.

