

Kulturdenkmale im Freistaat Sachsen - Denkmaldokument

Obj.-Dok.-Nr.	09296660
Kreis	Leipzig, Stadt
Gemeinde	Leipzig, Stadt
Anschrift	Prinz-Eugen-Straße 54
Gem. * Fl-stck. * Flur	Connewitz * 148/h
Bauwerksname	Haus Peter

Kurzcharakteristik

Wohnhaus in offener Bebauung, mit Hausgarten, Pergola und Einfriedung; kubischer Bau mit asymmetrischem, leicht vorspringenden und überhöhtem Eingangstrakt, flachem Pultdach, Fensterbändern, im Stil der Moderne, Architekt: Philipp Peter, baugeschichtlich und wissenschaftlich von Bedeutung

Denkmaltext

In seiner kühlen Sachlichkeit und funktionalen Klarheit ist das 1932 entworfene Wohnhaus des Architekten Philipp Peter einer der wenigen konsequent durchgeführten Wohnbauten des Bauhaus-Stils in Leipzig. Es fügt sich zusammen aus zwei klar voneinander abgesetzten Funktionsteilen: dem zweigeschossigen Querriegel mit überdachtem Eingang und Treppenhaus und einem zurückgesetzten, etwas niedrigeren längsrechteckigen Flügel, der die Wohnbereiche enthält. Der Längsbau fällt pultartig nach hinten ab und schließt dabei die östliche Terrassenmauer mit ein. Die beiden Fensterbänder im Längsflügel kennzeichnen Wohn- und Schlafräume; die kubische Geschlossenheit des Eingangstraktes wird an der Giebelseite nur durch drei Öffnungen: Kreis, Schlitz, Quadrat, unterbrochen. Eine Pergola bildet die östliche Gartenbegrenzung; der in quadratische Felder geteilte Eisengeflechtzaun an der Straßenfront, der die Struktur des Hauses unterstrich, ist nur noch in den Torsegmenten erhalten. Die Fenster besaßen den gleichen hellen Kalkanstrich wie das Haus; auch die Fensterläden waren weiß gestrichen.

Datierung 1932-1933 (Wohnhaus)

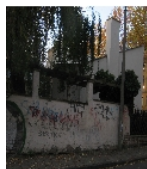
Ausweisungsstelle Landesamt für Denkmalpflege Sachsen



Fotonummer F 09296660 J
Aufnahmejahr 2014
Fotograf Nitzsche, Mathis
Beschreibung Wohnhaus in offener Bebauung



Fotonummer F 09296660 K
Aufnahmejahr 2014
Fotograf Nitzsche, Mathis
Beschreibung Wohnhaus in offener Bebauung



Fotonummer F 09296660 M
Aufnahmejahr 2014
Fotograf Nitzsche, Mathis
Beschreibung Wohnhaus in offener Bebauung



Fotonummer F 09296660 N
Aufnahmejahr 2015
Fotograf Keller, Michael
Beschreibung Ansicht von Osten (Am Lindenhof) mit Einfriedung und Pergola



Fotonummer
Aufnahmejahr
Fotograf
Beschreibung

F 09296660 O
2018
Nitzsche, Mathis
Wohnhaus in offener Bebauung



Fotonummer
Aufnahmejahr
Fotograf
Beschreibung

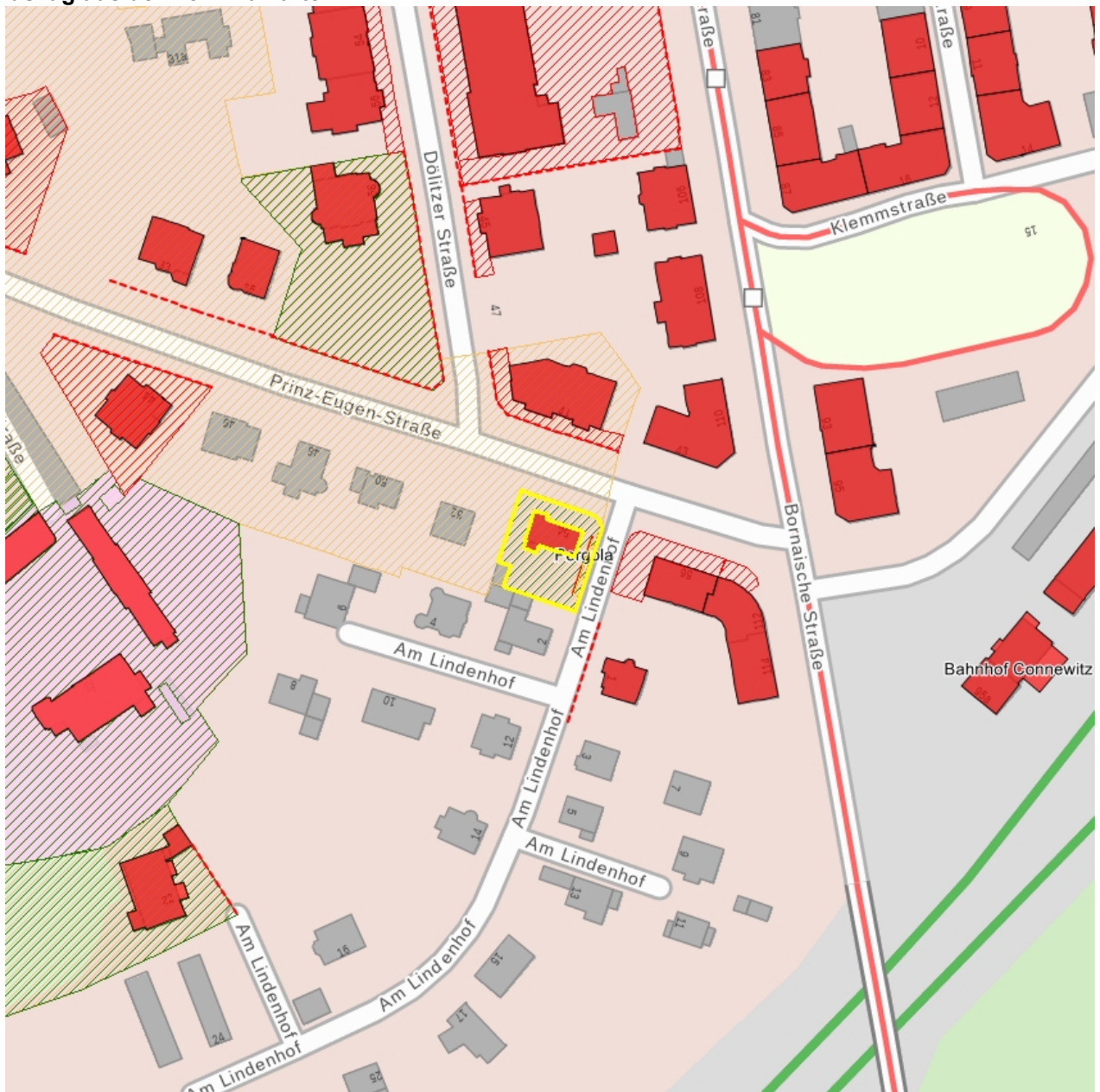
F 09296660 P
2018
Nitzsche, Mathis
Wohnhaus in offener Bebauung



Fotonummer
Aufnahmejahr
Fotograf
Beschreibung

F 09296660 Q
2018
Nitzsche, Mathis
Pergola und Einfriedung des Wohnhausgrundstücks

Auszug aus der Denkmalkarte



Dieses Dokument ist gemäß der Creative Commons-Lizenz CC-BY-NC-ND urheberrechtlich geschützt.

