

## Kulturdenkmale im Freistaat Sachsen - Denkmaldokument

<b>Obj.-Dok.-Nr.</b>	09296200
<b>Kreis</b>	Leipzig, Stadt
<b>Gemeinde</b>	Leipzig, Stadt
<b>Anschrift</b>	- -
<b>Gem. * Fl-stck. * Flur</b>	Connewitz; Dölitz * 546a; 550/6; 546; 510a; 1339; 1397/3; 1399; 1488; 1481/1; 395a; 148; 159/1; 159/2; 425; 545; 550/4; 1379; 1511; 1736; 1739; 16/17; 32/3; 32/5; 33; 53; 55/1; 63; 63a; 64; 40/1; 40/3; 1441/1; 1501/1; 38/1; 211/1; 212/2; 213/2; 225/1; 225/3; 225/6; 1/3; 1/4; 1/6; 115/6; 192/2; 192/3; 192/5; 192/6; 192/8; 192/9; 196a; 205; 207/9; 207/11; 207b; 223/3; 224; 241/1
<b>Bauwerksname</b>	Mühlpleiße

### Kurzcharakteristik

Mühlgraben; künstlich angelegter, der Landschaftsform angepasster Mühlgraben, in Markkleeberg von der Pleiße abzweigend, nach Verlauf durch Dölitz-Dösen, Lößnig und Connewitz im Connewitzer Holz wieder in die Pleiße mündend, ortsgeschichtlich und technikgeschichtlich von Bedeutung

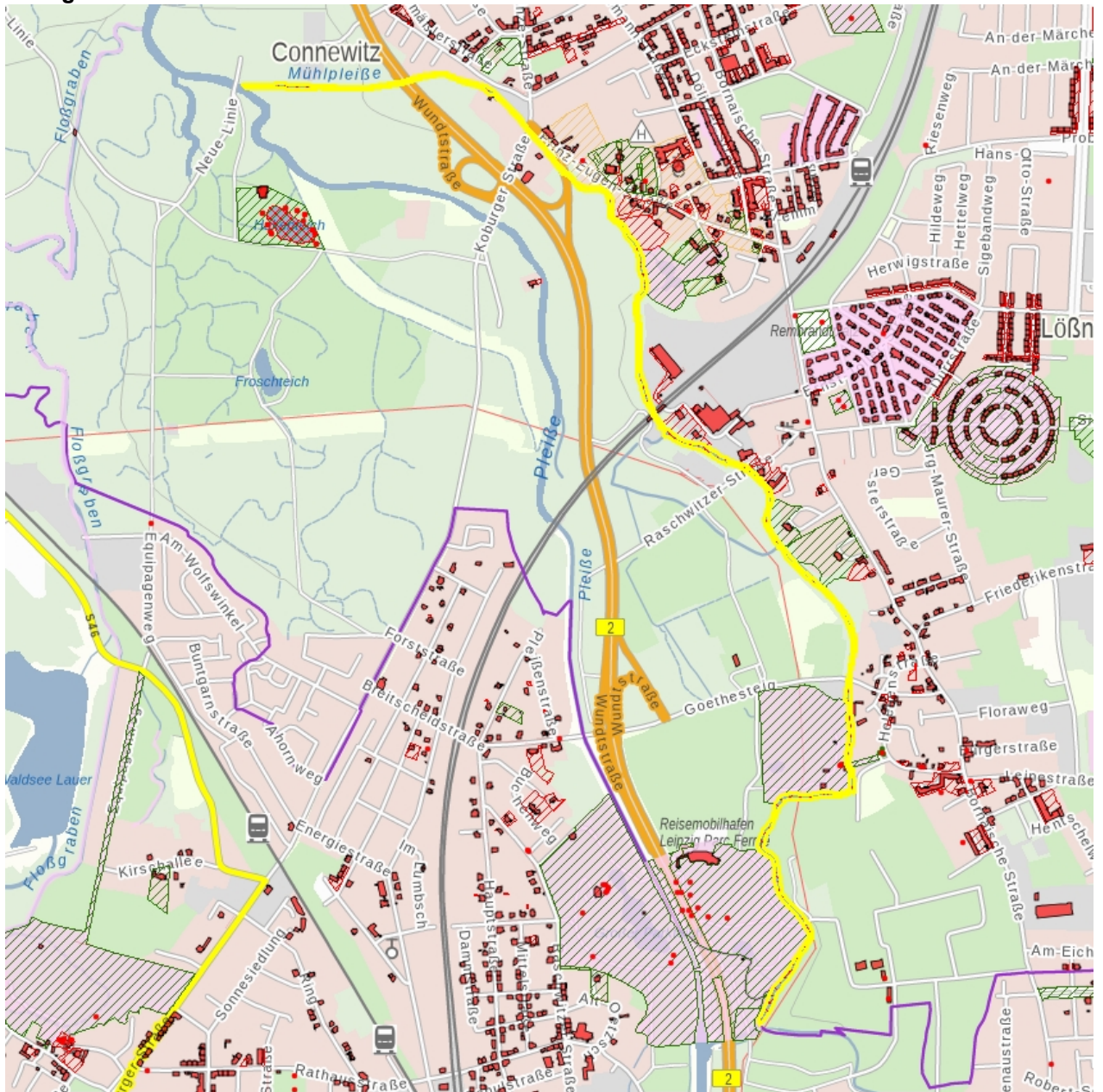
**Datierung** Mitte 13. Jh. (Mühlgraben)

**Ausweisungsstelle** Landesamt für Denkmalpflege Sachsen



<b>Fotonummer</b>	<b>F 09296200 A</b>
Aufnahmejahr	2018
Fotograf	Nitzsche, Mathis
Beschreibung	Mühlgraben; Blick von der Brücke Koburger Straße

**Auszug aus der Denkmalkarte**



**Dieses Dokument ist gemäß der Creative Commons-Lizenz CC-BY-NC-ND urheberrechtlich geschützt.**

