

Kulturdenkmale im Freistaat Sachsen - Denkmaldokument

Obj.-Dok.-Nr. 09296159
Kreis Leipzig, Stadt
Gemeinde Leipzig, Stadt
Anschrift Johannishöhe 25; 27
Gem. * Fl-stck. * Flur Dösen * 84r; 84s
Bauwerksname Siedlung Johannishöhe

Kurzcharakteristik

Doppelwohnhaus in offener Bebauung mit Vorgarten; Putzfassade mit breiter Bänderung und Ziegelsockel, im traditionalistischen Stil, Teil der Siedlung Johannishöhe, baugeschichtlich von Bedeutung

Datierung 1926-1927 (Doppelwohnhaus)

Ausweisungsstelle Landesamt für Denkmalpflege Sachsen



Fotonummer

F 09296159 A

Aufnahmejahr

2013

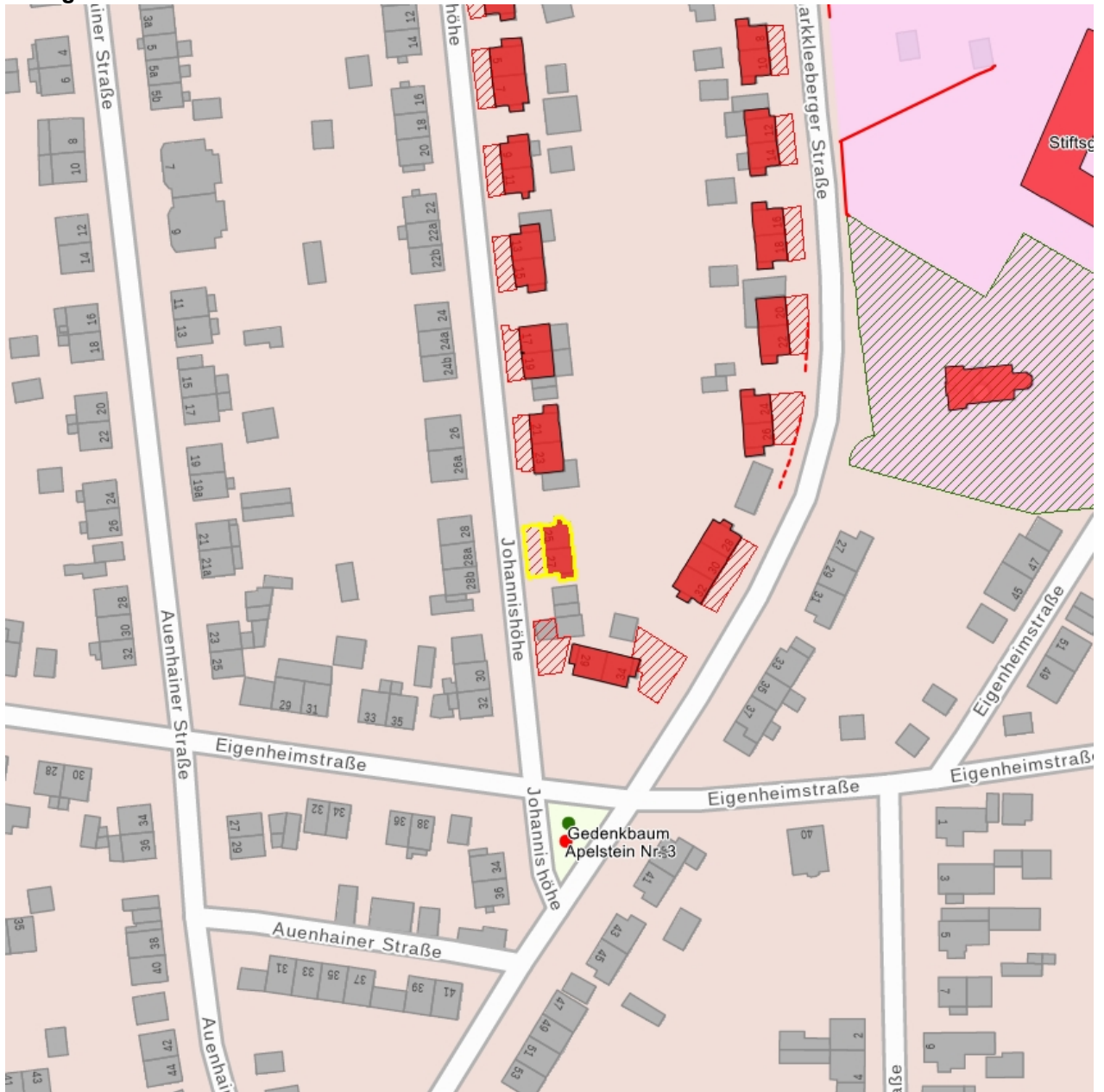
Fotograf

Nitzsche, Mathis

Beschreibung

Doppelwohnhaus in offener Bebauung mit Vorgarten

Auszug aus der Denkmalkarte



Dieses Dokument ist gemäß der Creative Commons-Lizenz CC-BY-NC-ND urheberrechtlich geschützt.

