

Kulturdenkmale im Freistaat Sachsen - Denkmaldokument

Obj.-Dok.-Nr. 09296013
Kreis Leipzig, Stadt
Gemeinde Leipzig, Stadt
Anschrift Probstheidaer Straße 9; 11
Gem. * Fl-stck. * Flur Connewitz * 107b; 107c

Kurzcharakteristik

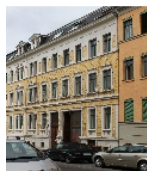
Doppelmietshaus in geschlossener Bebauung; mit originalem Laden bei Nr. 11, zeittypische Klinkerfassade, baugeschichtlich von Bedeutung

Denkmaltext

s. Nr. 7

Datierung 1901 (Doppelmietshaus)

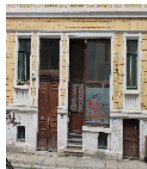
Ausweisungsstelle Landesamt für Denkmalpflege Sachsen



Fotonummer **F 09296013 A**
Aufnahmejahr 2012
Fotograf Noack, Thomas
Beschreibung Doppelmietshaus in geschlossener Bebauung, Ansicht Nr. 11



Fotonummer **F 09296013 B**
Aufnahmejahr 2012
Fotograf Noack, Thomas
Beschreibung Doppelmietshaus in geschlossener Bebauung, Ansicht Nr. 9



Fotonummer **F 09296013 C**
Aufnahmejahr 2012
Fotograf Noack, Thomas
Beschreibung Doppelmietshaus, Detailausschnitt Nr. 11



Fotonummer **F 09296013 D**
Aufnahmejahr 2012
Fotograf Noack, Thomas
Beschreibung Doppelmietshaus in geschlossener Bebauung, Ansicht Nr. 11



Fotonummer **F 09296013 E**
Aufnahmejahr 2012
Fotograf Noack, Thomas
Beschreibung Doppelmietshaus in geschlossener Bebauung, Ansicht Nr. 9

Auszug aus der Denkmalkarte



Dieses Dokument ist gemäß der Creative Commons-Lizenz CC-BY-NC-ND urheberrechtlich geschützt.

