

Kulturdenkmale im Freistaat Sachsen - Denkmaldokument

Obj.-Dok.-Nr. 09296006
Kreis Leipzig, Stadt
Gemeinde Leipzig, Stadt
Anschrift Klemmstraße 16
Gem. * Fl-stck. * Flur Connewitz * 132c

Kurzcharakteristik

Mietshaus in geschlossener Bebauung und in Ecklage; historisierende Klinkerfassade mit Jugendstildekoration, Eckbau an der Wendeschleife der Straßenbahn, baugeschichtlich und ortsentwicklungsgeschichtlich von Bedeutung

Denkmaltext

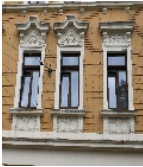
Dreigeschossiges, 1902-1903 nach Plänen des Architekten F. Otto Gerstenberger für den Maurermeister Julius Illge in abgefaster Ecklage zur Gaschwitzer Straße erbautes Mietshaus. Klinkerbau mit einfachen Stuckgliederungen, über einem Ziegelsockel das Erdgeschoß verputzt mit Nutung. In den Geschossen jeweils drei Wohnungen.

Datierung 1902-1903 (Mietshaus)

Ausweisungsstelle Landesamt für Denkmalpflege Sachsen

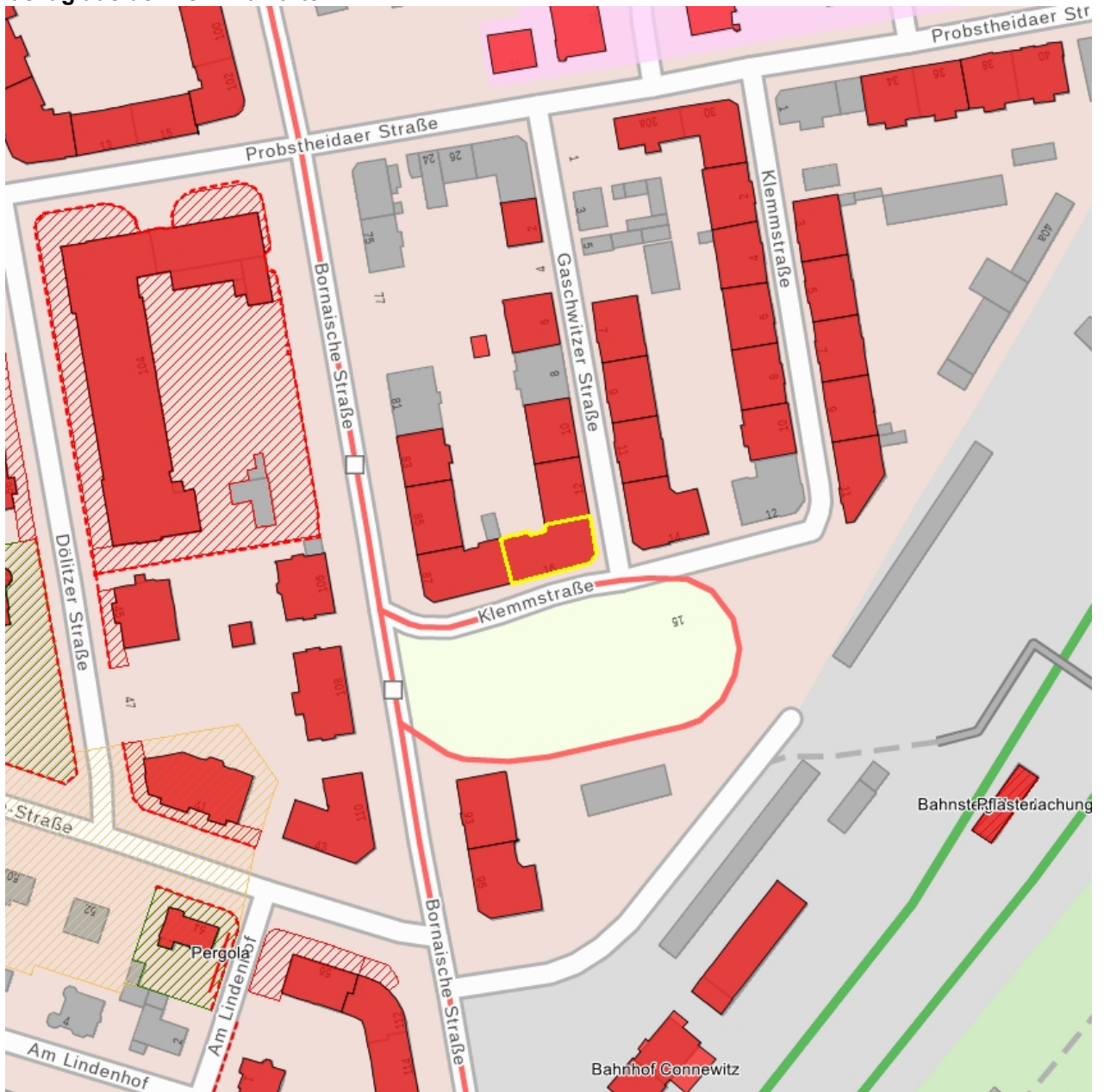


Fotonummer **F 09296006 A**
Aufnahmejahr 2012
Fotograf Noack, Thomas
Beschreibung Mietshaus in geschlossener Bebauung



Fotonummer **F 09296006 B**
Aufnahmejahr 2012
Fotograf Noack, Thomas
Beschreibung Mietshaus, Fassadenausschnitt 1. OG

Auszug aus der Denkmalkarte



Dieses Dokument ist gemäß der Creative Commons-Lizenz CC-BY-NC-ND urheberrechtlich geschützt.

