

## Kulturdenkmale im Freistaat Sachsen - Denkmaldokument

**Obj.-Dok.-Nr.** 09294962  
**Kreis** Leipzig, Stadt  
**Gemeinde** Leipzig, Stadt  
**Anschrift** Kolmstraße 3  
**Gem. \* Fl-stck. \* Flur** Stötteritz \* 125a

### Kurzcharakteristik

Mietshaus in geschlossener Bebauung; späthistoristische Klinkerfassade mit kräftigen Kunststeingliederungen, ehemals mit Laden, ortsentwicklungsgeschichtliche und baugeschichtliche Bedeutung

**Datierung** um 1900 (Mietshaus)

**Ausweisungsstelle** Landesamt für Denkmalpflege Sachsen



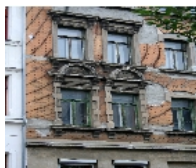
**Fotonummer** **XLIII/61/6**  
**Aufnahmejahr** 1995  
**Fotograf** Noack, Thomas  
**Beschreibung** Mietshaus in geschlossener Bebauung



**Fotonummer** **XLVI/83/19A**  
**Aufnahmejahr**  
**Fotograf**  
**Beschreibung**



**Fotonummer** **F 09294962 C**  
**Aufnahmejahr** 2011  
**Fotograf** Tepper, Tim  
**Beschreibung** Mietshaus in geschlossener Bebauung



**Fotonummer** **F 09294962 D**  
**Aufnahmejahr** 2011  
**Fotograf** Tepper, Tim  
**Beschreibung** Mietshaus; Fassadenausschnitt



**Fotonummer** **F 09294962 E**  
**Aufnahmejahr** 2025  
**Fotograf** Noack, Thomas  
**Beschreibung** Mietshaus in geschlossener Bebauung

**Auszug aus der Denkmalkarte**



**Dieses Dokument ist gemäß der Creative Commons-Lizenz CC-BY-NC-ND urheberrechtlich geschützt.**

